



Primärqualifizierender dualer
Kooperationsstudiengang
Hebammenwissenschaft (B.Sc.)

Informationsveranstaltung für Studieninteressierte

17. April 2024



THEMEN

I. Übersicht

II. Module

III. Praxisphasen

IV. Wintersemester 2024/25

V. Bewerbung & Auswahl

VI. Praxiskooperationspartner*innen

VI.I Ansprechpersonen

VIII. Fragen

Übersicht

- Bachelor of Science „Hebammenwissenschaft“ (B.Sc.)
- Primärqualifizierend (nach HebG & HebStPrVO): Akademischer Abschluss & Berufszulassung
- Kooperativ: Frankfurt UAS & Goethe Universität
- Dual: nach Tarifvertrag für das duale Hebammenstudium (TVHÖD)
 - **6 Koordinierende Praxiskooperationspartner*innen (vPE):** Bürgerhospital / Horst-Schmidt-Kliniken Wiesbaden / Sana Klinikum Offenbach / Klinikum Darmstadt / Klinikum Frankfurt Höchst / Universitätsklinikum Frankfurt
 - **Weitere kooperierende Praxispartner*innen (kPS):** Krankenhäuser / Geburtshäuser / Hebammengeleitete Einrichtungen / Praxisgemeinschaften
- Vollzeit (38,5h Arbeitswoche), 8 Semester, akkreditiert
- ca. 55 Studienplätze jährlich

Module

28 Module (in Gruppen)

- Klinische Grundlagen
- Wissenschaftliche Grundlagen
- Geburtshilfliche Prozesse
- Bezugswissenschaften
- Individ. Schwerpunktsetzung
- Praxisphasen
- Abschlussmodule (inkl. Staatlichen Prüfungsteilen)

Hebammenwissenschaft (B.Sc.)						
8. Semester	Modul 27 Hebammenwissenschaft im internationalen/ berufspädagogischen/ forschenden Kontext (Wahlpflicht-Modul) 15 CP		Modul 28 Bachelor-Thesis mit Kolloquium 15 CP		30 CP	
7. Semester	Modul 20 Komplexes Fallverstehen in Schwangerschaft, Geburt und Wochenbett (schriftl. Prüfungsteile) 10 CP	Modul 24 Professionelle Zusammenarbeit (mündl. Prüfungsteil) 5 CP	Modul 25 Geburtshilfliche Skills (prakt. Prüfungsteile) 5 CP	Modul 26 Praxisphase 6 - Eigenständige Geburtshilfe 15 CP		30 CP
6. Semester		Modul 21 Qualitäts- und Risikomanagement 5 CP *	Modul 22 Organisation der Hebammenpraxis 8 CP		Modul 23 Praxisphase 5 - Intra- und interprofessionelles Arbeiten 12 CP	30 CP
5. Semester	Modul 17 Schwangerschaft in hochkomplexen Betreuungsprozessen 8 CP *		Modul 18 Interdisziplinäres Studium Generale 5 CP	Modul 15 Empirische Forschung 7 CP	Modul 19 Praxisphase 4 - (Werdende) Familien im häuslichen Umfeld 12 CP	30 CP
4. Semester	Modul 13 Gesundheitswissenschaftliches Denken und Handeln 5 CP	Modul 14 Geburt in hochkomplexen Betreuungsprozessen 10 CP *			Modul 16 Praxisphase 3 - Werdende Familien in der Klinik 13 CP	30 CP
3. Semester	Modul 9 Familien im ersten Lebensjahr sowie in besonderen Situationen 5 CP	Modul 10 Die Hebamme im deutschen Gesundheitssystem 5 CP	Modul 11 Wochenbett in hochkomplexen Betreuungsprozessen 7 CP *		Modul 12 Praxisphase 2 - Familien in der Klinik 13 CP	30 CP
2. Semester	Modul 5 Medizinische und naturwissenschaftliche Grundlagen II 6 CP	Modul 6 Die physiologische Geburt 6 CP *		Modul 7 Einführung in die Hebammenwissenschaft 5 CP	Modul 8 Praxisphase 1 - Gynäkologische Versorgung, Schwangerschaft und 13 CP	30 CP
1. Semester	Modul 1 Hebammenkunde 10 CP		Modul 2 Wissenschaftliches Arbeiten 5 CP	Modul 3 Medizinische und naturwissenschaftliche Grundlagen I 5 CP	Modul 4 Begleitung (werdender) Familien (inkl. Praxisorientierung) 10 CP *	30 CP

Praxis

7 Praxisphasen

- Praxiseinsätze aufgeteilt nach Lern-/ Einsatzorten inkl. Praxisanleitung (& Praxisbegleitung) exkl. Urlaub & Fehlzeiten
- Begleitetes Selbststudium inkl. Praxisreflexion in Seminar-/ Tutoriumsgruppen

Praxiphase	Sem.	Kompetenzbereiche	Stunden	Stunden gesamt	PA (15%)	ECTS	ECTS gesamt
Praxisorientierung (integriert in M 04)	1.	I.1 Schwangerschaft	60	90	9h	2	3
		I.2 Geburt					
		I.3 Wochenbett und Stillzeit	30	4,5h	1		
1: Gynäkologische Versorgung, Schwangerschaft und Geburt in der Klinik	2.	Gynäkologie	80	360	12h	2,7	13
		I.1 Schwangerschaft	280		42h	9,3	
		I.2 Geburt					
		begleitetes Selbststudium	30	30	-	1	
2: Familien in der Klinik	3. oder 4.	I.1 Schwangerschaft	90	360	13,5h	3	13
		I.2 Geburt					
		I.3 Wochenbett und Stillzeit	190		28,5h	6,3	
		Neonatologie	80		12h	2,7	
		begleitetes Selbststudium	30	30	-	1	
3: Werdende Familien in der Klinik	4. oder 3.	I.1 Schwangerschaft	360	360	49,5h	12	13
		I.2 Geburt					
		begleitetes Selbststudium	30	30	-	1	
4: (Werdende) Familien im häuslichen Umfeld	5. oder 6.	Hebammengeleitete Geburtshilfe	140-180	330	49,5h	4,7	12
		Hebammengeleitete Geburtsbegleitung	150-190			6,3	
		begleitetes Selbststudium	30			30	
5: Intra- und interprofessionelles Arbeiten	6. oder 5.	Hebammengeleitete Geburtshilfe	90	330	13,5h	3	12
		Wahlpraxiseinsatz	80		12h	2,7	
		I.1 Schwangerschaft	160		24h	5,3	
		I.2 Geburt					
		begleitetes Selbststudium	30	30	-	1	
6: Eigenständige Geburtshilfe	7.	I.1 Schwangerschaft	330	450	49,5h	11	15
		I.2 Geburt					
		I.3 Wochenbett und Stillzeit	60		9h	2	
		Hebammengeleitete Geburtshilfe	60		9h	2	

Wintersemester 2024/2025

- Semester: 01.10.24 – 31.03.25
- Erstsemestereinführungswoche: 16. - 18.10.24
- Veranstaltungszeitraum: 21.10.24 – 14.02.25
 - Lehrveranstaltungen: montags bis freitags
 - Übungslabor: 7 Tage in kleineren Gruppen
- Praxisblock und Urlaub (in Abstimmung mit Praxiskooperationspartner*innen)
 - vorauss. 23.12.24 – 10.01.25 & 17.02.25 – 30.03.25
 - Selbststudium (z.B. Portfolio, Hausarbeit)
 - Prüfungen

Bewerbung & Auswahl

Zeitlicher Ablauf

- Bewerbungszeitraum: 03.- 28.06.24
- Bewerbung ausschließlich über das Onlineportal der Fra UAS
<https://frankfurt-university.hispro.de>
- Formale Prüfung durch die Hochschule: bis 01.07.24
- Auswahlprozess bei Praxiskooperationspartner*innen (vPE),
Sichtung der Bewerbungen, Vorstellungsgespräche, Vergabe der Zusagen, Abschluss der
Studienausbildungsverträge: 10.07. bis 31.08.24 (in Einzelfällen bei Nachrücken bis 15.09.24)
- Zulassung durch Fra UAS (mit Vorliegen des Studienausbildungsvertrags): bis 15.09.24
- Einschreibung Fra UAS : bis 01.10.24
- Zweiteinschreibung GU: ab 01.10.24

Bewerbung & Auswahl

Folgende Unterlagen sind im Bewerbungsprozess einzureichen:

• für die Hochschulen

- Hochschulzugangsberechtigung (HZB)
- Zeugnisse und Nachweise über vorangegangene Studiengänge/Berufsausbildungen
- Nachweis über Soziale Dienste, freiwilligen Wehr- oder Ersatzdienst
- Internationale Bewerber*innen
 - Feststellungsbescheid HZB (Frist 30.04.24 International Office)
 - Nachweis hinreichender deutscher Sprachkenntnisse (DSH II Zeugnis oder vergleichbarer Nachweis)

• für die Praxispartner*innen

- Tabellarischer Lebenslauf
- Motivationsschreiben
- ggf. Nachweis über praktische Orientierung im Gesundheitswesen bzw. im Arbeitsfeld von Hebammen
- Ärztliche Bescheinigung über die gesundheitliche Eignung zur Zulassung zum Hebammenstudium
- Erweitertes polizeiliches (oder europäisches) Führungszeugnis

Die Unterlagen der letzten beiden Punkte müssen erst zu einem Bewerbungsgespräch mitgebracht werden und zum Beginn des Wintersemesters am 01.10.24 noch gültig sein.

Alle weiteren Unterlagen werden bereits bei der Onlinebewerbung eingereicht.

Eine detaillierte Aufstellung aller benötigter Unterlagen finden Sie auf unserer Website.

Bewerbung & Auswahl

Bitte beachten Sie

- **Ob Sie zu einem Bewerbungsgespräch eingeladen werden, entscheiden die Praxishäuser**
- **Eine Zulassung zum Studiengang kann nur erfolgen, wenn Sie eine gültige HZB nachweisen sowie einen Studienausbildungsvertrag mit einer kooperierenden Klinik erhalten**

Ansprechpersonen

bei Fragen zum Studiengang wenden Sie sich bitte an die Geschäftsstellen

- Fra UAS (Anna Dichtl): hebammenwissenschaft@fb4.fra-uas.de
- GU (Jutta Badina): j.badina@em.uni-frankfurt.de

bei allgemeinen Fragen zum Studium wenden Sie sich bitte an die zentrale Studienberatung der Hochschulen

- Fra UAS: <https://www.frankfurt-university.de/de/studium/beratungsangebote/zentrale-studienberatung-zsb/>
- GU: <https://www.uni-frankfurt.de/94638575>

bei Fragen zu Zugangsvoraussetzungen und Zulassung wenden Sie sich bitte an das Studienbüro der Fra UAS:

<https://www.frankfurt-university.de/de/studium/studienbuero/studienbuero>

bei Fragen zur Zweiteinschreibung wenden Sie sich bitte an das Studierendensekretariat der GU:

<https://www.uni-frankfurt.de/94957480>

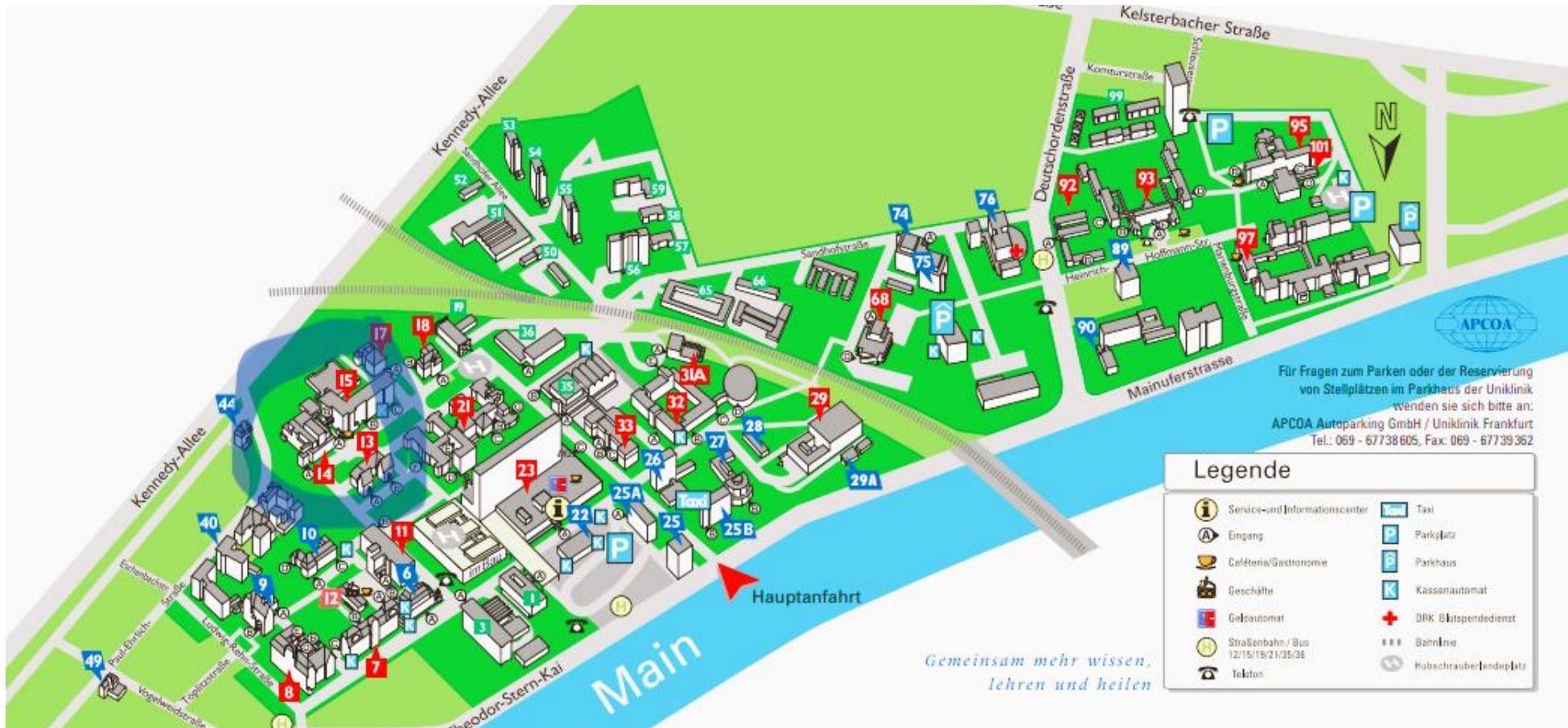
Willkommen zur praktischen Ausbildung am

Zahlen und Fakten

- gegründet 1914
- ca. 7500 Beschäftigte und 4000 Studierende
- 33 Fachkliniken und Institute
- Perinatalzentrum Level I mit ca. 1800 Geburten im Jahr direkt am Main gelegen

Regelmäßige Betreuung von Spontangeburt aus Beckenendlage





Einsatzorte der praktischen Ausbildung

Haus 14: Kreißsaal 14-1, Schwangerenberatung, Neonatologische Intensivstation 14-2

Haus 15: Integrative Wochenbettstation 15-2 und Gynäkologische Station 15-1

Haus 32: Neonatologische Nachsorgestationen 32-6 und 32-7

Wir freuen uns auf Sie!



Kontakt:

Janina Eickelkamp, Hebamme & Klinische Ausbildungs- und Lehrverantwortliche

Janina.eickelkamp@ukffm.de



ukf_karriere

Geburtshilfe mal andersder

Perinatalzentrum Level 1

Betreuung von Risikoschwangerschaften und anspruchsvollen Geburten, Hebammenkreißsaal

Moderner Kreißsaal – motiviertes Team

7 moderne Kreißsäle (Neubau 2019) · Deutschlands geburtenstärkstes Krankenhaus (2023: 4205 Geburten) · 30 praxisanleitende Hebammen mit 25 % individueller Praxisanleitung im Hebammenstudium

Alle Phasen begleiten

Pränatalzentrum · Schwangerenambulanz · Vorkreißsaal · Geburtsbegleitung · Wochenstation · Familienzentrum mit Kursen



Unser Ziel:

Werdenden Müttern
Zeit und Raum geben,
Geburtsmedizin nur
wenn notwendig einsetzen.



Kontakt:
j.hebeisen@buergerhospital-ffm.de
s.biesterfeldt@buergerhospital-ffm.de
ch.mueller@buergerhospital-ffm.de

www.annersder.com

Das Klinikum Darmstadt stellt sich vor

Wir sind der kommunale Maximalversorger in Südhessen. Im Jahr 2023 hat unser Perinatalzentrum Level I 2687 Kinder ins Leben begleitet. Wir arbeiten eng interdisziplinär mit den anderen Fachbereichen (z.B. Kinderklinik, OP, Anästhesiologie) zusammen, um die bestmögliche Versorgung und Begleitung der Familien zu gewährleisten.



@klinikumdarmstadt

Kontakt: dagmar.erdmann@mail.klinikum-darmstadt.de

Zum Kreißsaalteam gehören derzeit

- ca. 40 Hebammen und ca. 30 Ärzt*innen
- 8 Hebammen in der Praxisanleitung
- 6 MFAs, 2 Versorgungsassistentinnen
- 19 WeHen (**8 neue Studierende pro Jahrgang**)

Wir bieten

- das gesamte Spektrum der Geburtshilfe und -medizin: Von der Begleitung am Rande der Lebensfähigkeit bis zur hebammengeleiteten Geburt am errechneten Termin

Sana Klinikum Offenbach

► Wir freuen uns auf Euch!

Perinatalzentrum mit über 1500 Geburten

- Kinderintensivstation direkt an Kreißsaal und Sectio-OP angeschlossen
- Level 1 (Betreuung von Frühgeborenen mit einem Geburtsgewicht unter 1250g oder mit einem Gestationsalter unter der 29+0 SSW)

Enge interdisziplinäre Zusammenarbeit

- Kreißsaal, Wochenbettstation und Kinderklinik arbeiten Hand in Hand
- enge Zusammenarbeit mit Pflegepersonal, Ärzt*innen und Therapeut*innen
- Frühe Hilfen, Sozialpädiatrische Nachsorge
- Kinderschutzgruppe

Strukturierte praktische Ausbildung

- Viele erfahrene Praxisanleitende
- Vorausschauende Einsatzplanung
- enge Zusammenarbeit von Praxisanleitenden und zentraler Praxiskoordination

Weitere Angebote

- Geburtsvorbereitungs- und Rückbildungskurse
- Elternschule
- Etablierung eines Stillberatungsteams



„so physiologisch wie
möglich –
so medizinisch wie nötig“

- Perinatalzentrum Level I
- ~2700 Geburten im Jahr
- 30 Hebammen im Team
- 6 Hebammen mit Praxisanleitung
- alle Fachabteilungen unter einem Dach



- enge Zusammenarbeit aller Kohorten
- max. 4 Studierende pro Semester
- Praxisanleitung in der Gruppe und einzeln



HELIOS Dr. Horst Schmidt Kliniken, Wiesbaden



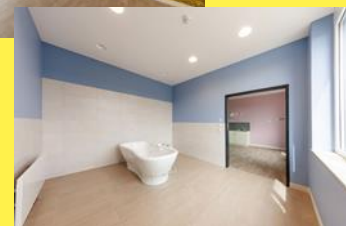
- **Neues Klinikgebäude mit einem wunderschönen hochmodernen Kreißsaal mit direktem Anschluss an die Kinderklinik**
- **1800 -2000 Geburten im Jahr**
- **Hebammengeleiteter Kreißsaal in Planung**
- **10 Praxisanleiterinnen**
- **Großes Hebammenteam mit jahrelanger Erfahrung in der Ausbildung werdender Hebammen**



- **Wir kooperieren derzeit mit zwei weiteren Kliniken und zwei Hebammenpraxen in Wiesbaden; mit zwei Geburtshäusern und einer Geburtshauspraxis in der näheren Umgebung**



- **Wir bieten 8 praktische Ausbildungsplätze/Jahr**
- **Bezahlung n. TVÖD, 30 Urlaub**



Praxiskoordinatorinnen: E. Ehrler und Tina Lochner, März 2024



Weitere Fragen ?