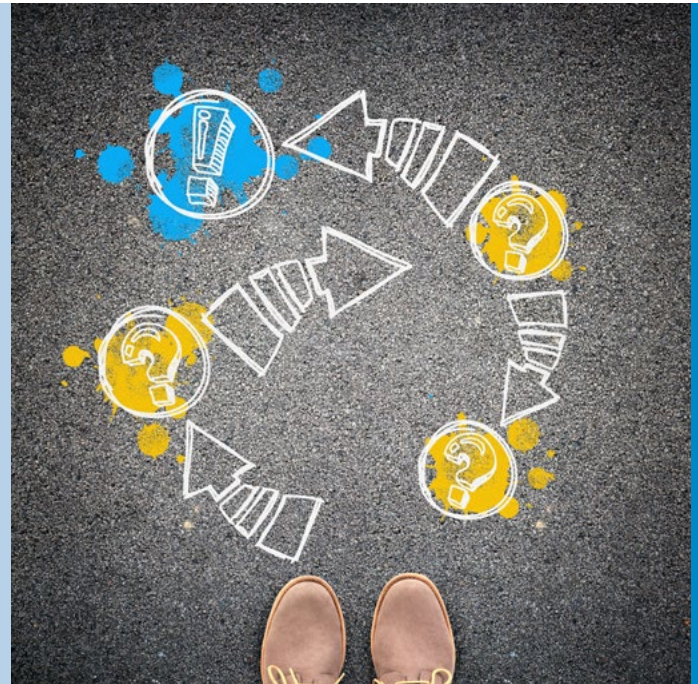


Kontakt

STEPS Frankfurt
BCN, Raum 831/832
E-Mail: steps@fra-uas.de
www.fra-uas.de/steps



Gefördert durch das




Stand: März 2022 | MK

Bildnachweis: denisismagilov | Bildagentur Panthermedia

STEPS Frankfurt

Schritt für Schritt durchs Studium

Beratungs- und Unterstützungsangebote für Sie



Frankfurt University of Applied Sciences
Nibelungenplatz 1
60318 Frankfurt am Main
Tel.: +49 69 1533-0, Fax: +49 69 1533-2400

www.frankfurt-university.de

Frankfurt University of Applied Sciences

Wissen durch Praxis stärkt

Nutzen Sie unsere Angebote!

Wir wollen Ihnen das Studieren erleichtern!

Im Studienverlauf – vom Start bis zum Einstieg in den Beruf – ergeben sich viele Fragen und mit unseren Angeboten haben wir auf alle eine Antwort, z.B.:

Wie finanziere ich mein Studium?

Die [Bafög-Beratung](#) hilft gerne weiter!

Wie organisiere ich meinen Studienalltag?

Lehnen Sie sich entspannt zurück und nehmen Sie Tipps und Tricks bei den regelmäßig online stattfindenden [Couch Lectures](#) mit!

Worauf kommt es beim wissenschaftlichen Schreiben an?

Wie verfasse ich gute Texte?

Die [Schreibwerkstatt](#) bietet Unterstützung!

Wie schneide ich in Mathe- und Physikklausuren besser ab?

Der [Mathe Help: Desk](#) und die [Mathewerkstatt](#) machen Sie fit im Umgang mit Zahlen und Formeln!

Wir kümmern uns!

STEPS koordiniert die vielfältigen studienbegleitenden, fachbereichsübergreifenden Beratungs- und Unterstützungsangebote für Studierende an der Frankfurt UAS.

STEPS Angebote, Adressen und Ansprechpartner/ -innen finden Sie unter: www.frankfurt-university.de/support

Dort können Sie sich auch für unseren STEPS INFO-LETTER eintragen, mit dem wir regelmäßig über aktuelle Beratungs- und Unterstützungsangebote informieren.

Lassen Sie sich unterstützen!

Hier wird Ihnen weitergeholfen

Die Hochschule hat eine Vielzahl von Beratungseinrichtungen, die Sie gerne bei Bedarf unterstützen:

Die [Zentrale Studienberatung \(ZSB\)](#) bietet für Studieninteressierte und Studierende persönliche Beratung und Information, insbesondere zu Themen wie Studienfachwahl, Studiengangswechsel, Berufsperspektiven oder bei psychosozialen Problemen

Das [Studienbüro](#) hilft bei Fragen zu Bewerbung, Zulassungsantrag, Einschreibung, Gebühren und sonstigen administrativen Angelegenheiten gerne weiter.

Die [Lernberatung im Selbstlernzentrum \(SLZ\)](#) unterstützt beim „Lernen lernen“

Die [Beratungsstelle für Studierende mit Beeinträchtigung](#) berät Studierende mit Behinderung, Beeinträchtigung, chronisch-somatischen und psychischen Erkrankungen zu Themen wie Assistenzansprüchen, Nachteilsausgleichen, barrierefreier Teilhabe an Seminaren, der Studienplanung und -organisation.

Das [Familienbüro](#) ist Ansprechpartner nicht nur für Studierende mit Kind(ern) oder zu pflegenden Angehörigen.

Sie planen ein Auslandssemester oder wollen ein Praktikum im Ausland absolvieren? Das Team des [International Office \(IO\)](#) ist dann der richtige Ansprechpartner.

Nach erfolgreichem Abschluss bietet das [Career Development der Zentralen Studienberatung \(ZSB\)](#) Ihnen Unterstützung (Bewerbungsmappen-Check, Bewerbungstraining) für einen erfolgreichen Einstieg in den Beruf.