

Karriereoption HAW-Professur

Voraussetzungen, Zugänge & Benefits



Kurz erklärt

Was ist eine HAW-Professur?

Professur an einer
Hochschule für
Angewandte
Wissenschaften

Praxisorientierte Lehre &
interdisziplinäre Forschung

Fokus auf bestimmte Fachgebiete

Ingenieurwissenschaften, Informatik,
Wirtschaft, Recht, Architektur, Design,
Soziale Arbeit, Gesundheit, Pflege



Im Vergleich

HAW- & Universitätsprofessuren

HAW

Praxisorientierte Fachbereiche

Angewandte Forschung

Forschung größtenteils drittmittelbasiert

Promotion & Berufspraxis nötig

W2-Vergütung

Einzelprofessuren

Teilweise mit eigenem wissenschaftlichen Personal

18 SWS

Kleine Lerngruppen

211 HAWs/FHs

42 Prozent aller Professuren

Universität

Alle wissenschaftlichen Fachbereiche

Grundlagenforschung

Forschung drittmittelbasiert & aus Haushaltsmitteln

Promotion & Habilitation nötig

W2- bis W3-Vergütung

Einzelprofessuren oder Lehrstuhl

Mit eigenem wissenschaftlichen Personal

8-9 SWS

Große Lerngruppen

108 Universitäten

52 Prozent aller Professuren



Warum ist es wichtig, neue HAW-Professor*innen zu finden?

Steigende Studierendenzahlen: Wir wollen weiterhin ein gutes Betreuungsverhältnis garantieren.

Mehr Stellen: Die hessische Landesregierung hat eine höhere Finanzierung angekündigt, um Professuren auszuschreiben.

Generationenwechsel: Viele unserer HAW-Professor*innen gehen in den nächsten Jahren in den Ruhestand.

Wissenstransfer & Innovation: HAW-Professor*innen arbeiten an Zukunftsthemen & finden Lösungen für gesellschaftliche Herausforderungen.

Praxisnähe: Praktische Erfahrungen & Unternehmenskontakte garantieren anwendungsorientierte Lehre.

Voraussetzungen für eine HAW-Professur



Promotion



5 Jahre Berufserfahrung, davon mindestens 3 außerhalb der Hochschule
(Tätigkeitsumfang: mindestens 50 Prozent)



Lehrerfahrung
(durch Lehraufträge, didaktische Weiterbildungen)

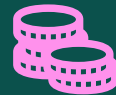




Von Vorteil



Publikationsliste



Erfolg bei der Drittmittelakquise



Vernetzungsinteresse: mit Wirtschafts- & Forschungseinrichtungen & anderen Hochschulen

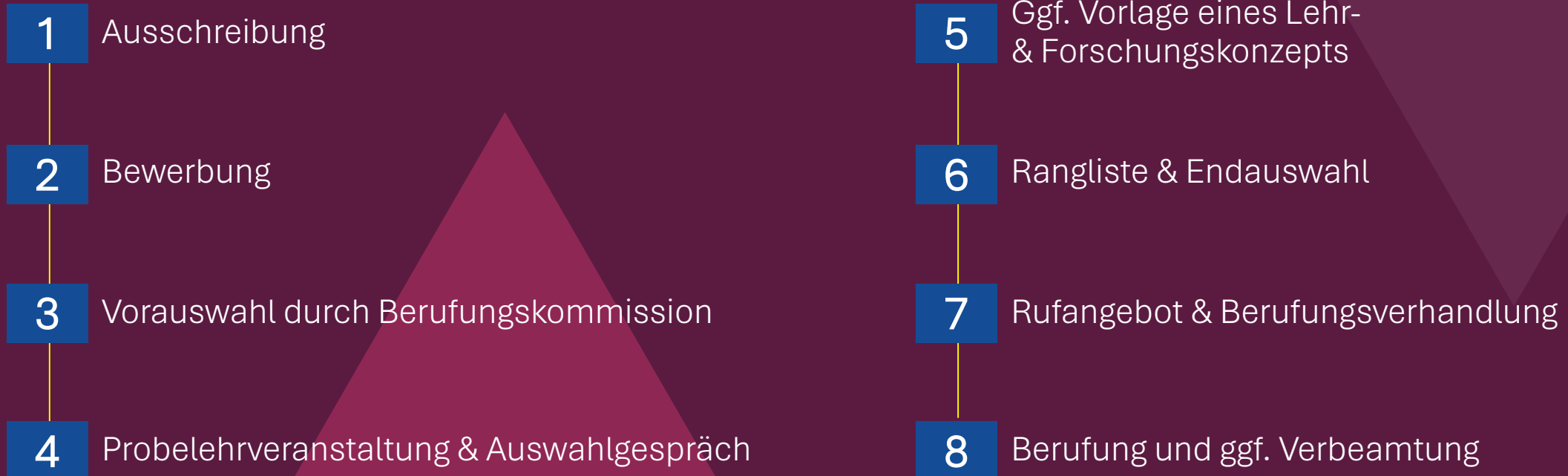


Offenheit für interdisziplinäre Zusammenarbeit



Freude an der Arbeit mit Studierenden

Berufungsverfahren für HAW-Professuren



Durchschnittliche Dauer eines Berufungsverfahrens an der Frankfurt UAS: **13 bis 14 Monate**

Warum lohnt sich eine HAW-Professur?

Als Professorin kann man:



Lehre, Forschung & Selbstverwaltung eigenständig, flexibel & abwechslungsreich organisieren



das Lehrdeputat für Mehraufwand in Forschung, Lehre, Verwaltung, Strategie & Beratung reduzieren



Gesellschaftliche Entwicklung & Wissenstransfer mitgestalten



Bildungswege anderer Menschen begleiten & prägen



Beruf, Familie & Pflegeaufgaben gut vereinbaren

Gehalt & Zuschläge

Monatliche W2-Besoldung (Hessen)

Die nächste Stufe wird jeweils nach fünf Jahren erreicht.

Stufe 1: **6.320,46 €**

Stufe 4: **7.034,51 €**

Stufe 2: **6.558,47 €**

Stufe 5: **7.272,52 €**

Stufe 3: **6.796,50 €**

Zuschläge

Monatlicher Familienzuschlag: **140,91 €**

Jahressonderzahlung: **5 Prozent der jeweiligen Bezüge**

Variable Bezüge

Je Leistungsstufe: **209,97 €**

Berufungs-, Bleibe-, Funktions- & besondere Leistungsbezüge





Weitere Benefits

Verbeamtung

Grundsätzlich besteht die Möglichkeit zur Verbeamtung. Das Beamtenverhältnis kann auf Lebenszeit oder auf Zeit begründet werden.

- Landesticket Hessen
- Familienfreundliche Hochschule
- Sportangebote
- Möglichkeit zur Nebentätigkeit
- Kita & Ferienbetreuung
- Gender- & Diversity-Sensibilität
- Vielfältiges Weiterbildungsangebot
- Dual Career Service
- Fairtrade University



Wir wollen die Bedingungen weiter verbessern!

Einstieg für Neuberufene erleichtern

Verwaltungsaufwand reduzieren

Betreuungsverhältnis von Professor*innen & Studierenden optimieren

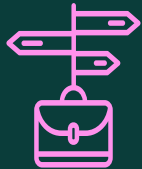
Noch mehr Freiraum für Forschung & Entwicklung ermöglichen

Ausgeglichenes Geschlechterverhältnis unserer Professor*innen fördern

Wege zur HAW-Professur

PROFfm – Gemeinsam zur HAW-Professur

Ein Förderprogramm der Frankfurt University of Applied Sciences



Individuelle Karriereberatung

Lebenslauf- &
Qualifikationscheck,
Stelleninformation



Bewerbung auf HAW-Professur

www.frankfurt-university.de/karriere



Ihre Ansprechpartnerinnen für PROFfm



Ann-Kristina Gleim

Kooperationsprogramme &
Personalentwicklung

ann-kristina.gleim@qep.fra-uas.de

proffm@fra-uas.de

Tel.: +49 69 1533-3356



Franziska Hedrich

Kommunikation & Netzwerk

franziska.hedrich@qep.fra-uas.de

proffm@fra-uas.de

Tel.: +49 69 1533-3076

Weitere Informationen zu PROFfm : www.frankfurt-university.de/proffm