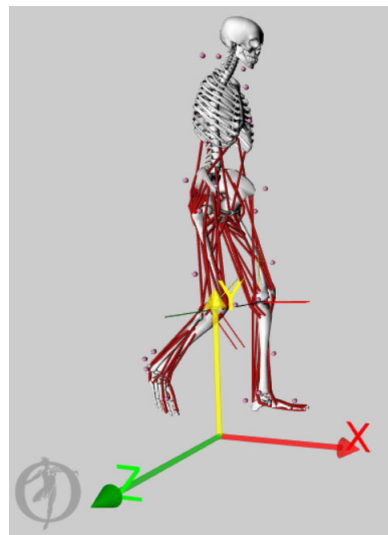


Numerische Untersuchung der Einflüsse einer Hüftgelenks- endoprothese auf die Gelenkbelastung und Muskelkräfte

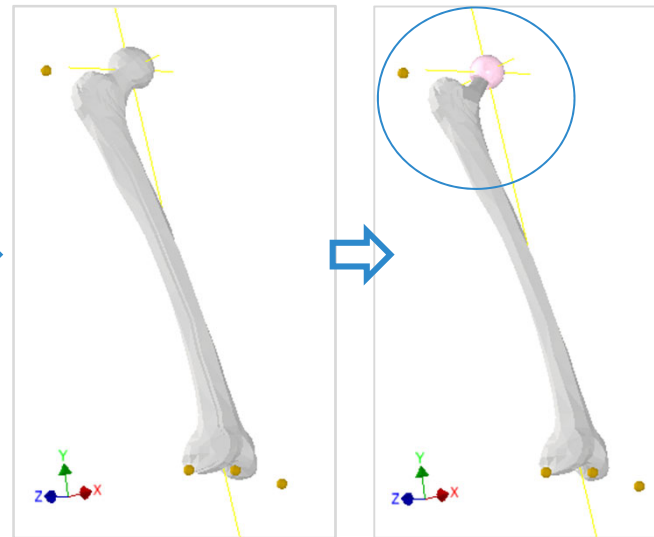
Nicole Eichner¹, Andreas Wittek¹, Stefan Hanusek¹, Jana Holder^{2,4}, Stefan van Drongelen^{2,3}, Felix Stief^{2,3}, Ulrich Wuttker¹

¹ PBE, Frankfurt University, ² Dr. Rolf M. Schwiete Forschungsbereich für Arthrose, Universitätsklinikum Frankfurt

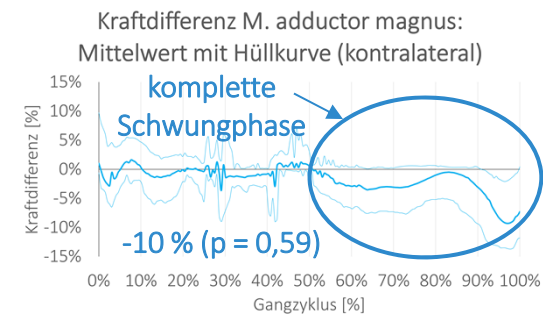
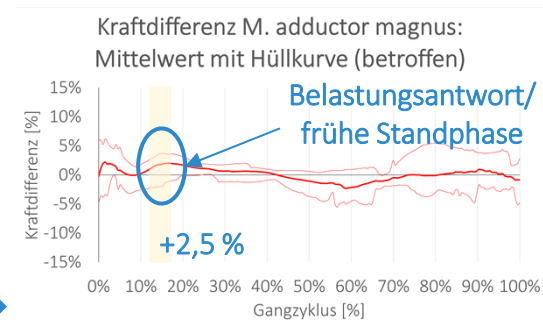


OpenSim

Numerische Modellierung
des Bewegungsapparats



Virtuelle Implantation der Hüftendoprothese



**Resultierende Änderung der
Muskelkräfte**