

<b>Lehrende/r</b>	<b>Ralph Samulowitz</b>
Modulumfang	4 SWS Vorlesung, 2 SWS Labor
Termine	Vorlesung: Montags 8:15 bis 11:30 Labor: Rücksprache im Automatisierungslabor
Prüfungsvorleistung	Laborveranstaltung und Abgabe Laborbericht
Prüfungsleistung	Klausur, 120 Minuten Klausurtermin: <i>siehe Prüfungsplan</i>
Beginn der Lehrveranstaltungen	Vorlesung: 02.11.2019 um 08:15 Uhr bei Zoom Labor: nach Rücksprache im Automatisierungslabor
Weitere Informationen	<u><a href="https://fra-uas.zoom.us/j/83788282870">https://fra-uas.zoom.us/j/83788282870</a></u> Code :Xbv10J

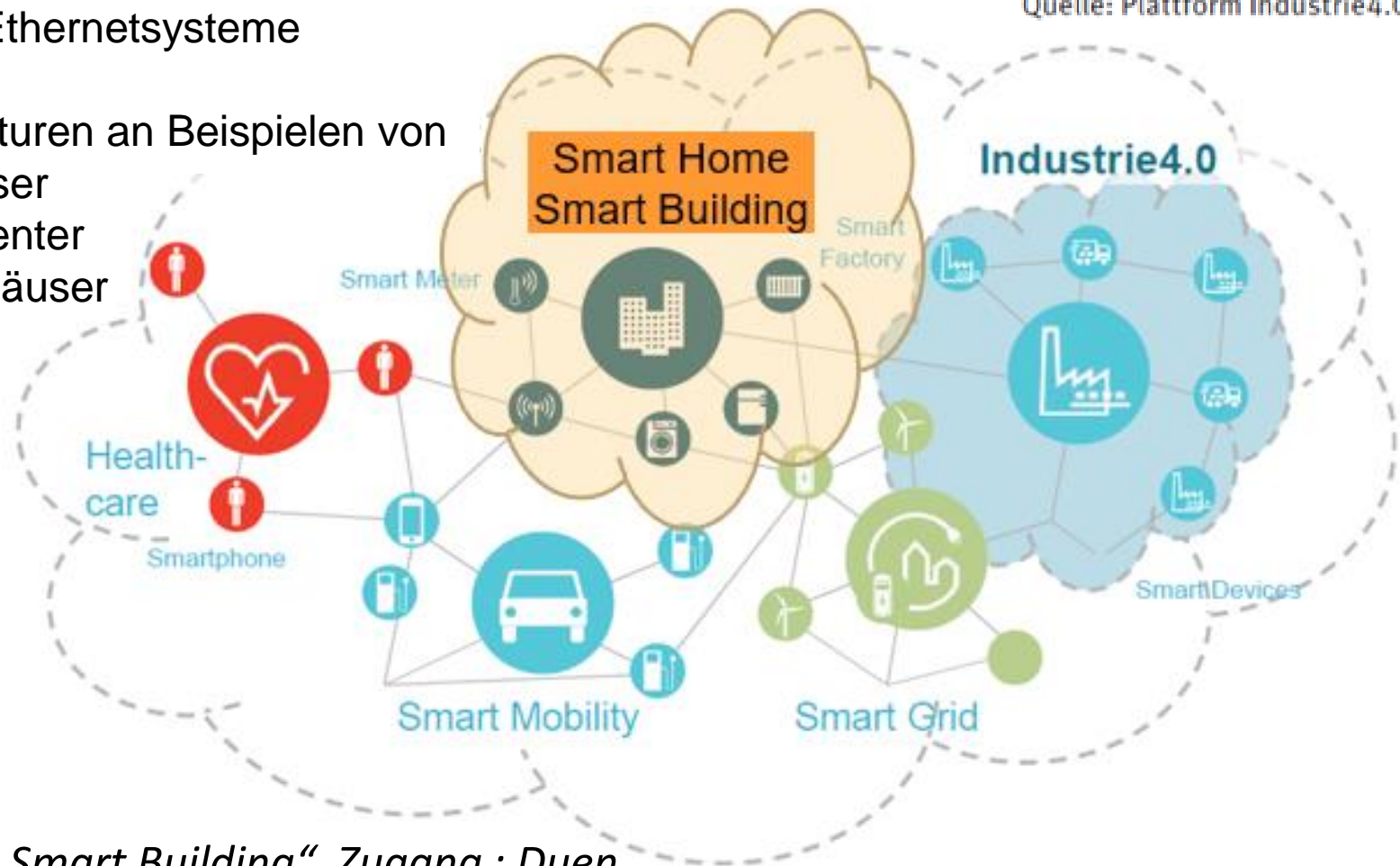
**WICHTIG:** Alle Vorleistungen und Prüfungsleistungen müssen fristgerecht im HIS-Portal angemeldet werden!

# Smart Building

Einführung in Netzwerke  
KNX LON DALI  
Ethernetsysteme

Quelle: Plattform Industrie4.0

Infrastrukturen an Beispielen von  
Hochhäuser  
Rechencenter  
Krankenhäuser



*Moodle: „Smart Building“ Zugang : Duen*