

# WP-Modul “Industrielle Vernetzung”

<b>Lehrende/r</b>	<b>Ralph Samulowitz Siemens AG</b>
Modulumfang	4 SWS Vorlesung, 2 SWS Labor
Termine	Vorlesung: Montags 8.15h bis 11.30h 2 x Labor auf Absprache im Semester
Prüfungsvorleistung	Laborveranstaltung und Abgabe Laborbericht
Prüfungsleistung	Klausur, 120 Minuten Klausurtermin: <i>siehe Prüfungsplan</i>
Beginn der Lehrveranstaltungen	Vorlesung: 20.04.2019 um 08:15Uhr (Online siehe Zoom Link)
Weitere Informationen	Werksbesichtigung und Labor in Klärung

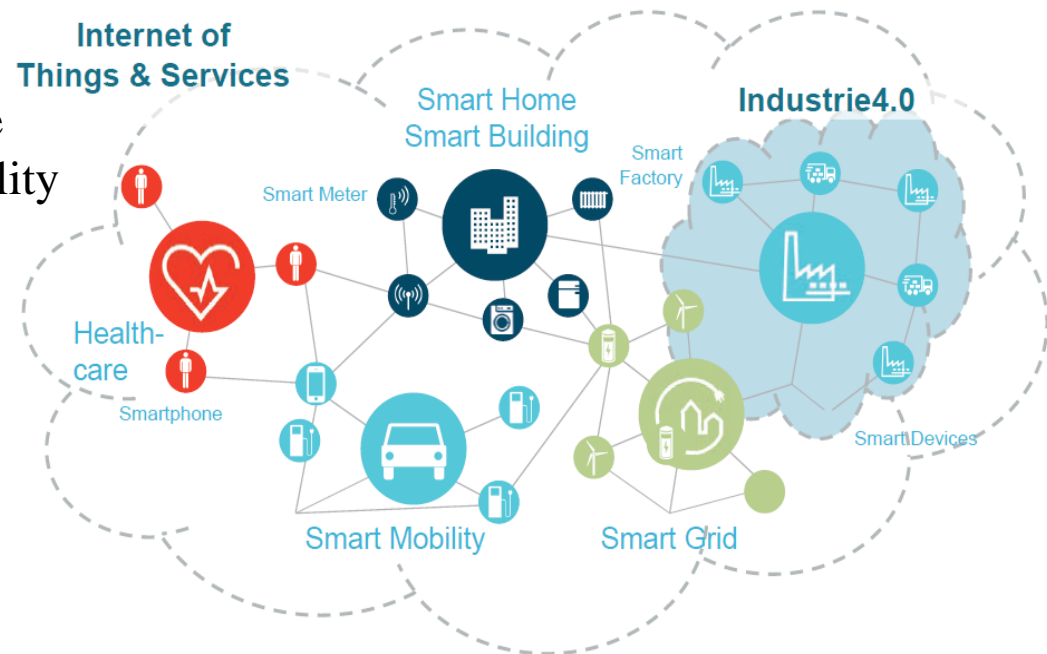
<https://zoom.us/j/193775793?pwd=U0RZMXI2UmNUb2lRaWEzWTcxbU1VUT09>

Zoom Meeting-Password: 6bhij1

Moodle- Password: Duen

# Kurzvorstellung der Modulinhalte

- Industrie 4.0
- Einführung in das Thema - Konzentration der Vorlesung auf Feldbusse
- Überblick wichtige Feldbusse
- Standardisierung von Bussystemen / Nutzerorganisationen
- Anforderungen an die Übertragungstechnik aus Sicht der Feldbusse
- Überblick ISO/OSI- bis zum RAMI- Model
- Netzwerktopologien / Verbindungstechniken
- Physikalische Anbindungen
- Zykluszeiten
- Schnittstellen zu Smart Home  
Smart Grid und Smart Mobility



Quelle: Plattform Industrie4.0