

Fachbereich Wirtschaft und Recht

Ein verlässlicher Partner in Lehre,
Forschung und Weiterbildung



Mit rund 3.000 Studierenden gehört der Fachbereich für Wirtschaft und Recht der Frankfurt University of Applied Sciences (FRA-UAS) zu den etablierten rechts- und wirtschaftswissenschaftlichen Fachbereichen Deutschlands. Uns kennzeichnen drei wichtige Faktoren in den Bereichen Lehre, Forschung und Weiterbildung: 1. die Nähe zur gelebten Praxis, 2. die anwendungsorientierte Theorie und 3. die Interdisziplinarität.

Mit 18 Bachelor- und Master-Studiengängen aus den Bereichen Betriebswirtschaft, Wirtschaftsrecht, Wirtschaftsinformatik und Wirtschaftsingenieurwesen bieten wir eine vielfältige Lehre für alle Gruppen von Studieninteressierten – auch mit flexiblen Angeboten für Berufstätige.

Seit vielen Jahren pflegen wir einen intensiven Kontakt zu Unternehmen und Einrichtungen aus der Region genauso wie zu international agierenden Global Playern. Feste und vertrauensvolle Partnerschaften in Politik und Wirtschaft unterstützen unser Ziel der praxisnahen Ausbildung, sei es durch gemeinsame Forschungsaktivitäten und Projektstudien, berufspraktische Semester, duale Studiengänge, die Betreuung von Abschlussarbeiten oder maßgeschneiderte Weiterbildungsmaßnahmen.

Im Rahmen unserer Forschungsprojekte werden Innovationen in Kooperation mit Wirtschaft, Politik und Verwaltung entwickelt, damit sie in der Praxis optimal umgesetzt und der interessierten Öffentlichkeit zugänglich gemacht werden können.



Ansprechpartner/innen

Bei Fragen zum Studieren allgemein

Studienberatung:
Dipl. Päd. Sabrina Müller
Gebäude City Gate (ehem. BCN), Raum 829
Telefon: +49 (0)69-1533-2506
E-Mail: muellers@abt-sb.fra-uas.de

Bei Fragen zur Zulassung, Immatrikulation

Studienbüro:
Gebäude 1, Räume 23-26
Telefon: +49 (0)69-1533-3666
E-Mail: studienbuero@abt-sb.fra-uas.de

Bei Fragen zum Studium Tourismusmanagement

Referentin für duales Studium:
Iris Teut
Gebäude BCN, Raum 227
Telefon: +49 (0)69-1533-3873
E-Mail: iteut@fb3.fra-uas.de

Verantwortlich für diesen Studiengang:
Prof. Dr. Kerstin Wegener
Gebäude BCN, Raum 227
E-Mail: kwegener@fb3.fra-uas.de

Bildnachweis:
S.1: © Ralf Braum | Fb3, Frankfurt UAS
S.3: Student mit Professor © Monkey Business Images | shutterstock.com
S.3: Gruppe Studenten © ESB Professional | shutterstock.com
S.3: Student in Prüfung © WavebreakmediaMicro | fotolia.com
S.7: © Jan Schimitzek | Fb3, Frankfurt UAS

Frankfurt University of Applied Sciences
Nibelungenplatz 1
60318 Frankfurt am Main
www.frankfurt-university.de



Frankfurt University of Applied Sciences Wissen durch Praxis stärkt

Als Hochschule für angewandte Wissenschaften sind wir das regionale Kompetenzzentrum anwendungsorientierter Forschung: wir führen den Dialog mit Partnern aus Wirtschaft, Verbänden und Institutionen und kooperieren eng mit ihnen. Dabei verstehen wir uns als innovativer Entwicklungspartner zur gemeinsamen Generierung von Innovation und neuartigen Lösungen.

Wir sind die Hochschule der Chancen: als eine in jeder Hinsicht offene Institution sind wir einer der starken Integrationsmotoren der Region. Wir fördern die Entwicklung von Potenzialen und ebnen Bildungswege durch qualifizierte akademische Ausbildung. Damit tragen wir wesentlich zur Entwicklung und Zukunftsfähigkeit von Stadt und Metropolregion FrankfurtRheinMain bei.

Wir positionieren uns mit unseren besonderen Stärken selbstbewusst im Wettbewerb. Wir bieten ein praxisnahes, vielseitiges und anwendungsorientiertes Studienangebot, anspruchsvolle, inter- und transdisziplinäre Forschung in außergewöhnlichen Fächerkombinationen und ein dezidiert internationales Profil.

All dies im Zentrum einer der lebendigsten Städte Deutschlands nah an und für Zielgruppen: räumlich für Sie als Studierende/-r, (arbeits-)marktgerecht für Absolventinnen und Absolventen und praxisnah für Partner! Der Campus Nibelungenplatz in Frankfurt liegt inmitten der Metropolregion FrankfurtRheinMain.

Frankfurt University of Applied Sciences – interdisziplinär, international, integrierend und innovativ.

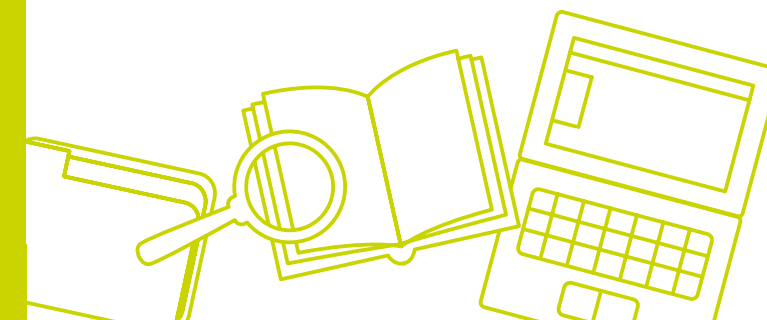


Selbst die schönste Zeit des Jahres
wird zum Beruf

Der duale Bachelor-Intensivstudiengang: Tourismusmanagement – Tourism Management

Fachbereich 3
Wirtschaft und Recht | Business and Law

Wissen durch Praxis stärkt





Ein Markt mit wachsenden Herausforderungen

Ein Urlaub oder eine Geschäftsreise wollen gut geplant sein – kein Wunder also, dass die Tourismus-Branche ein stetig wachsender Markt mit immer größeren Herausforderungen ist. Von Reiseveranstaltern, über Reisebüros, Hotels und Incoming-Agenturen bis hin zu Transportunternehmen wird eine reibungslose Zusammenarbeit vorausgesetzt. Dahinter steckt ein hochkomplexes System, das Gruppen-, Geschäfts- und Individualreisende schnell, sicher und bequem zu ihrem selbstbestimmten Ort bringt. Bereits seit vielen Jahren wird der duale Bachelor-Studiengang **Tourismusmanagement (B.A.)** angeboten und hat sich in Kooperation mit namhaften Touristikunternehmen etabliert. Was Sie erwartet?

Eine zielgerichtete und fundierte betriebswirtschaftliche Ausbildung, die Sie fachlich, methodisch und sprachlich (Englisch/Spanisch) auf die Tourismusbranche im nationalen und international Kontext vorbereitet. Ein Wissen, das Sie bereits in den betrieblichen Studienabschnitten in die Praxis umsetzen können. Abwechslungsreiche Exkursionen – beispielsweise zur Internationalen Tourismusbörse in Berlin –, attraktive Projekte sowie interessante Vorträge von Praktikern bereichern Ihren Studienalltag.



Empfohlener Studienverlauf

Modulübersicht Tourismusmanagement – Tourism Management (B.A.)								Stand: 21.06.2017
Semester 1	Einführung in die Betriebswirtschaftslehre und Schlüsselkompetenzen	Wirtschaftsmathematik	Personal und Organisation	Business English	Wirtschaftsprivatrecht	Tourismusmanagement I	Spanisch für Tourismusmanagement A1	Betrieblicher Studienabschnitt I
Semester 2	Mikroökonomik	Externes Rechnungswesen	Management Skills und Methoden der Betriebswirtschaftslehre	Wirtschaftsinformatik		Tourismusmanagement II	Spanisch für Tourismusmanagement A1	Betrieblicher Studienabschnitt II
Semester 3	Macroeconomics	Internes Rechnungswesen	Statistik	Marketing		Tourismusmanagement III	Spanisch für Tourismusmanagement A2	Betrieblicher Studienabschnitt III
Semester 4	Interdisziplinäres Studium Generale	Nationales und Internationales Reiserecht	Logistics and Purchasing Management			Tourismusmanagement IV	Spanisch für Tourismusmanagement A2	Betrieblicher Studienabschnitt IV
Semester 5	Controlling	Finance and Investment	Angewandtes Projekt- und Anforderungsmanagement	Praxisfallprojekt		Tourismusmanagement V	Spanisch für Tourismusmanagement B1	Betrieblicher Studienabschnitt V
Semester 6	Bachelor-Arbeit mit Kolloquium			International and Cross-Cultural Management		Tourismusmanagement VI	Spanisch für Tourismusmanagement B1	Betrieblicher Studienabschnitt VI
i.d.R. 12 Wochen Studium an der FRA-UAS								i.d.R. 12 Wochen betrieblicher Studienabschnitt im kooperierenden Unternehmen

Änderungen vorbehalten.

Theorie und Praxis – im Wechsel!

Dieser Intensivstudiengang der Frankfurt University of Applied Sciences garantiert Ihnen einen besonders hohen Qualitätsstandard

- bei der Vermittlung theoretischen Wissens im Rahmen der Vorlesungen und Tutorien
- bei der Anwendung und Vertiefung dessen durch die betriebspraktischen Studienphasen in einem Tourismusunternehmen Ihrer Wahl

Die Theorie- und Praxis-Phasen erfolgen im Wechsel und finden i.d.R. im 12-Wochen-Rhythmus statt. Unsere Aufgabe ist es, dafür zu sorgen, dass die in der Praxis benötigten Kompetenzen gemeinsam mit den Unternehmen definiert, stets auf den Prüfstand gestellt und permanent weiterentwickelt werden.

Besonderheiten

- **Wichtig:**
Sie selbst schließen mit einem Tourismusunternehmen Ihrer Wahl einen Studienausbildungsvertrag ab!
- **Achtung:**
Bitte beachten Sie die teils unterschiedlichen Bewerbungsfristen der einzelnen kooperierenden Unternehmen.
- **Genial:**
Sie profitieren von Praxiserfahrungen während der betriebspraktischen Studienphasen und der Chance, weitreichende Kontakte im Unternehmen knüpfen zu können.
- **Vergütet:**
Als besondere Leistung der Kooperationsunternehmen erhalten Sie zudem eine Ausbildungsvergütung über die gesamte Studiendauer!

Das Wichtigste in Kürze:

Studiengang	Tourismusmanagement – Tourism Management Bachelor of Arts (B.A.)
Regelstudienzeit	6 Semester, Duales Studium
ECTS-Punkte	210
Studienbeginn	Jedes Jahr zum Wintersemester
Bewerbungsfrist	Bitte beachten Sie die unterschiedlichen Bewerbungsfristen der kooperierenden Unternehmen!
Sprachen	Deutsch/ Englisch
Akkreditierung	ZEVA bis 30.09.2024
Zulassungsvoraussetzungen	Ja

Weitere Informationen: www.frankfurt-university.de/ba-touma

Berufsperspektiven

Dieser Studiengang richtet sich an Studierende mit einer großen Affinität zur Betriebswirtschaft und Tourismusbranche, die an einem Berufseinstieg in einem kooperierenden Unternehmen interessiert sind. Das Duale Studium qualifiziert Sie für vielfältige Managementaufgaben in kleinen, mittleren und großen Touristikunternehmen.

Kooperationen wie „Sand am Meer“

Wir kooperieren mit zahlreichen Unternehmen aus den verschiedenen Bereichen der Tourismusbranche: Reiseveranstalter, Hotels, Reisebüros, Busunternehmen, Organisationen des Destinationsmanagement oder -marketing, Reisedienstleister uvm. Bitte überzeugen Sie sich selbst unter www.frankfurt-university.de/ba-touma