

Fachhochschule Frankfurt

Prof. Dr. Alexandra Caspari  
(persönlich)

## Auswertungsbericht Lehrveranstaltungsevaluation: Individuelle Ergebnisse

Sehr geehrte Frau Prof. Dr. Caspari,

Sie erhalten hiermit die Ergebnisse der automatisierten Auswertung der Evaluationsfragebögen zur Lehrveranstaltung:

"M5-3 Gruppe 1 SoSe2012".

Nach einer kurzen Zeichenerklärung finden Sie auf den folgenden Seiten zunächst eine differenzierte Auswertung der Antworten Ihrer Studierenden auf die einzelnen Fragen des Fragebogens. Im Anschluss erhalten Sie mit einer Profillinie eine Übersicht über die Antworten auf alle skalierten Fragen.

Da Sie den Fragebogen für Seminare/Vorlesungen verwendet haben, bezieht sich die Profillinie zunächst die Fragen 2.1 bis 2.16. Dargestellt sind hier die Mittelwerte der Skala von 1 (trifft nicht zu) bis 5 (trifft zu). Bei den Fragen 3.1 bis 3.4 haben die Endpunkte der Skala eine andere Bedeutung, aber auch hier sind die Mittelwerte ausgewiesen.

Zum Abschluss der Auswertung sind die gesamten offenen Antworten Ihrer Studierenden wiedergegeben.

Wir bedanken uns für Ihre Teilnahme und hoffen, dass Sie diese Ergebnisse als nützlich empfinden.

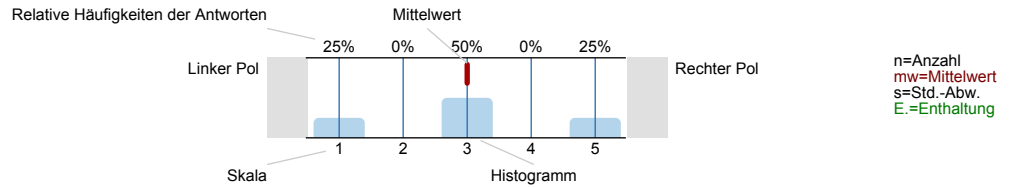
Ihr EvaS Team

P.S.: Sie haben Vorschläge zur Verbesserung des Evaluationsprozesses an unserer FH? Unter 069/1533-2618 oder [evaluation@fh-frankfurt.de](mailto:evaluation@fh-frankfurt.de) erreichen Sie uns.

Auswertungsteil der geschlossenen Fragen

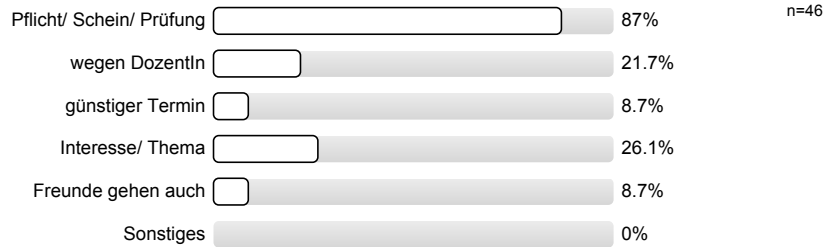
Legende

Fragetext

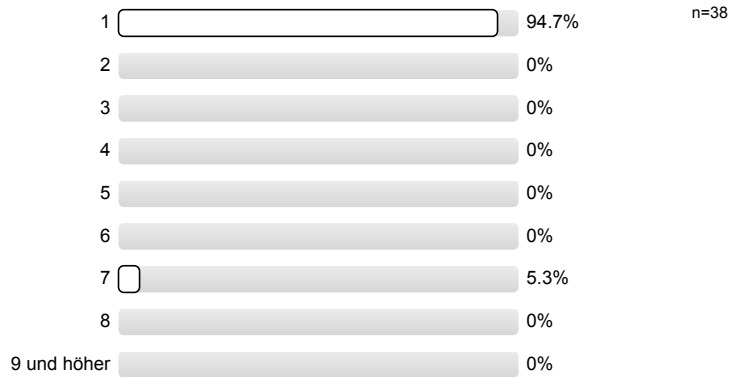


1. Fragen zu Besuchsgründen und zum Fachsemester

1.1) Warum haben Sie diese Veranstaltung besucht? (Mehrfachnennungen möglich)

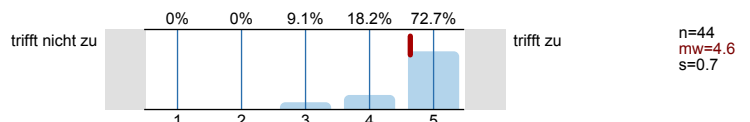


1.2) Ihr Fachsemester?

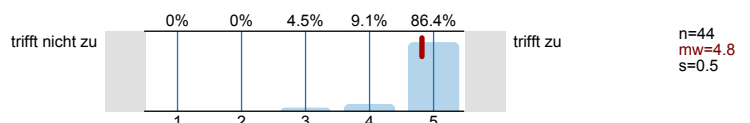


2. Bitte geben Sie an, inwiefern jede der folgenden Aussagen auf diese Lehrveranstaltung zutrifft oder nicht zutrifft. Bitte kreuzen Sie jeweils nur ein Kästchen an.

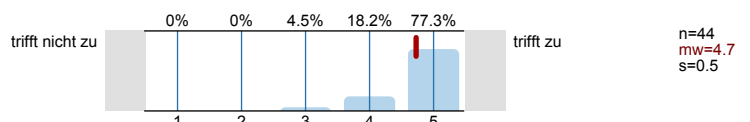
2.1) Der inhaltliche Aufbau der Veranstaltung ist logisch/ nachvollziehbar.



2.2) Die Bedeutung/ der Nutzen der behandelten Themen wird vermittelt.



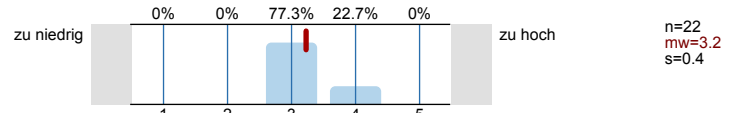
2.3) Die behandelten Themen werden kritisch/ von verschiedenen Seiten beleuchtet.



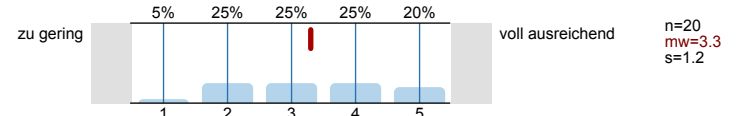
2.4)	Die Dozentin/ Der Dozent kann Kompliziertes verständlich machen.	trifft nicht zu	0%	0%	4.5%	9.1%	86.4%	trifft zu	n=44 mw=4.8 s=0.5
2.5)	Die Dozentin/der Dozent versucht Begeisterung für die Auseinandersetzung mit dem Stoff zu vermitteln.	trifft nicht zu	0%	0%	0%	0%	100%	trifft zu	n=46 mw=5 s=0
2.6)	Die Dozentin/ der Dozent ist kooperativ und aufgeschlossen.	trifft nicht zu	0%	0%	0%	0%	100%	trifft zu	n=45 mw=5 s=0
2.7)	Die Veranstaltung wird in interessanter Form gehalten.	trifft nicht zu	0%	4.3%	4.3%	39.1%	52.2%	trifft zu	n=46 mw=4.4 s=0.8
2.8)	Ich verfüge über ein grundlegenderes Verständnis als vor dem Kurs.	trifft nicht zu	0%	0%	17.4%	39.1%	43.5%	trifft zu	n=46 mw=4.3 s=0.7
2.9)	Diskussionen werden gut geleitet (Anregen von Beiträgen, Eingehen auf Beiträge, Zeiteinteilung, Bremsen von Vielrednern).	trifft nicht zu	0%	0%	4.3%	17.4%	78.3%	trifft zu	n=46 mw=4.7 s=0.5
2.10)	Es finden ausreichend Diskussionen statt/ es bleibt genug Raum für Nachfragen.	trifft nicht zu	0%	0%	9.1%	27.3%	63.6%	trifft zu	n=44 mw=4.5 s=0.7
2.11)	Unruhe, Reden und Störungen durch Teilnehmer beeinträchtigen den Kurs.	trifft nicht zu	56.5%	26.1%	4.3%	13%	0%	trifft zu	n=46 mw=1.7 s=1
2.12)	Die Veranstaltung fördert mein Interesse am Studium.	trifft nicht zu	0%	4.4%	22.2%	40%	33.3%	trifft zu	n=45 mw=4 s=0.9
2.13)	Die Dozentin/ der Dozent verhält sich unabhängig von Geschlecht, Herkunft, Aussehen etc. allen TeilnehmerInnen gegenüber gleichermaßen wertschätzend.	trifft nicht zu	0%	0%	0%	0%	100%	trifft zu	n=46 mw=5 s=0
2.14)	Die eingesetzten Medien (Folien, Präsentationen, Tafelanschriebe etc.) sind hilfreich für das Verstehen des Stoffes.	trifft nicht zu	0%	0%	0%	18.2%	81.8%	trifft zu	n=44 mw=4.8 s=0.4
2.15)	Die begleitenden Materialien (Scripte, Literaturlisten, Internet etc.) sind hilfreich.	trifft nicht zu	0%	0%	4.5%	18.2%	77.3%	trifft zu	n=44 mw=4.7 s=0.5
2.16)	Die Dozentin/ der Dozent ist auch außerhalb der Lehrveranstaltung ausreichend erreichbar.	trifft nicht zu	0%	0%	15%	25%	60%	trifft zu	n=40 mw=4.5 s=0.7

### 3. Fragen zu den Anforderungen und zur Arbeitsbelastung.

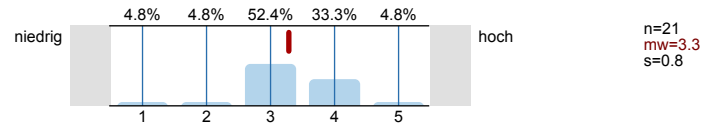
3.1) Die Anforderungen in diesem Kurs sind



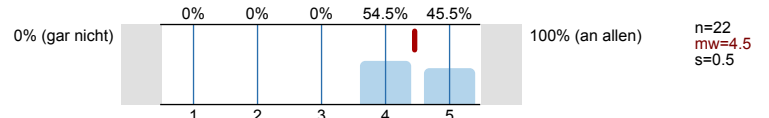
3.2) War Ihr Vorwissen ausreichend, um dem Kurs folgen?



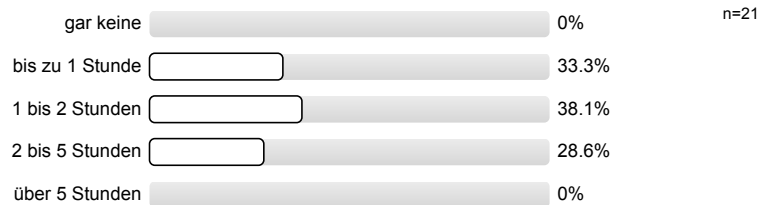
3.3) Wie bewerten Sie den erforderlichen Vor- und Nachbereitungsaufwand im Verhältnis zum Lernergebnis?



3.4) An wievielen Veranstaltungsterminen haben Sie teilgenommen?

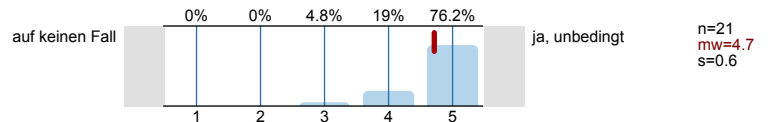


3.5) Wie viel Zeit verwenden Sie pro Woche zur Vor- und Nachbereitung dieser Lehrveranstaltung?



### 4. Was wir sonst noch gerne von Ihnen wüssten.....

4.1) Würden Sie diese Veranstaltung weiterempfehlen?



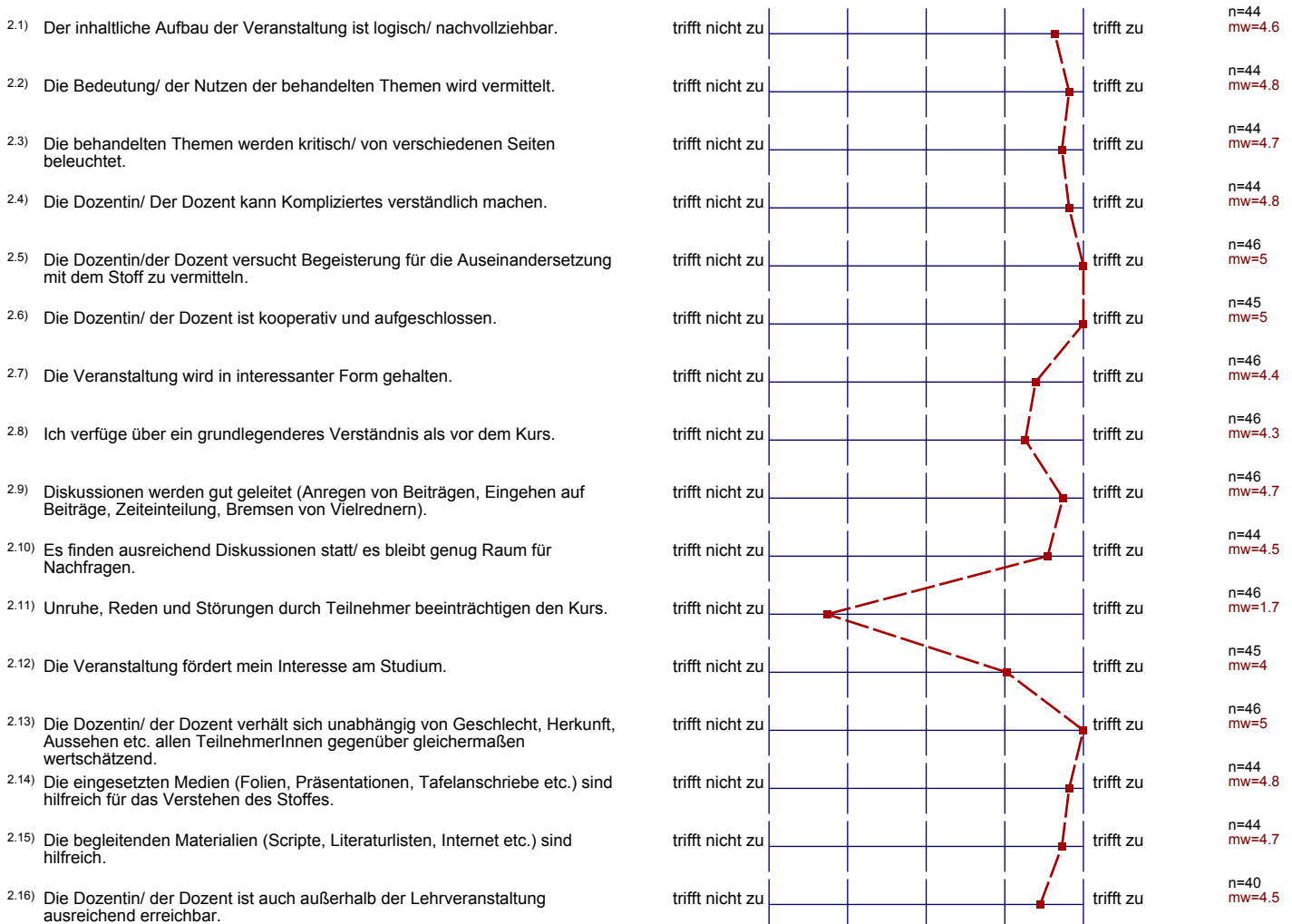
# Profillinie

Teilbereich:

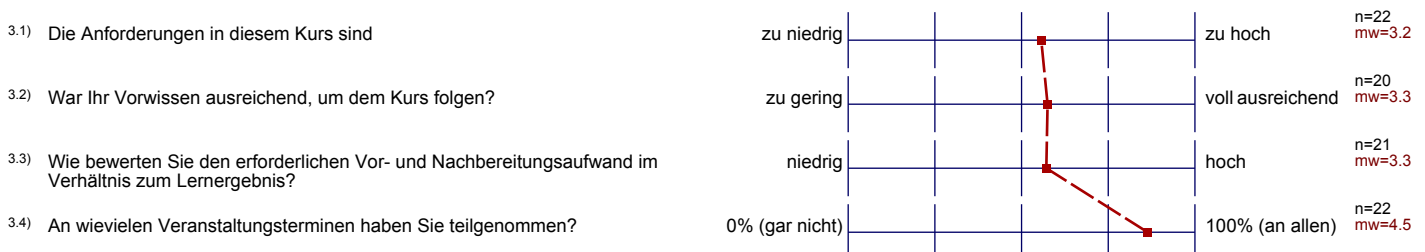
Fachbereich 4

Name der/des Lehrenden: Prof. Dr. Alexandra Caspari  
 Titel der Lehrveranstaltung: M5-3 Gruppe 1 SoSe2012  
 (Name der Umfrage)

2. Bitte geben Sie an, inwiefern jede der folgenden Aussagen auf diese Lehrveranstaltung zutrifft oder nicht zutrifft.  
 Bitte kreuzen Sie jeweils nur ein Kästchen an.



3. Fragen zu den Anforderungen und zur Arbeitsbelastung.



---

4. Was wir sonst noch gerne von Ihnen wüssten.....

4.1) Würden Sie diese Veranstaltung weiterempfehlen?



## 4. Was wir sonst noch gerne von Ihnen wüssten.....

4.2) Was ist besonders gut an dieser Veranstaltung?

Die Lehrenden erhalten Ihre Angaben in den Textfeldern als Fotokopie. Um eine eventuelle Identifizierbarkeit der Handschrift zu vermeiden, schreiben Sie bitte in Druckschrift.

hochmotivierte Dozentin! Gut gelaunt + energiegeladener  
kann Interesse wecken! Weiter so!

Die Form der Lehre, die Begeisterung und Kompetenz der Dozentin.

- coole, offene + lockere Art macht es leichter zu verstehen
- machen Sie weiter so! Und lassen Sie sich nicht vom Lachen ihrer Studenten irritieren. 😊

Sie sind sehr gut auf uns eingegangen und haben es mit soviel Begeisterung rüber gebracht, dass es Spaß gemacht hat Ihnen zuzuhören. 😊

Thema und Dozentin

Dozentin  
Themen

Die Dozentin ist sehr wertschätzend, fachlich kompetent und begeistert für das Thema, lebendige Vermittlung. Gute praktische Beispiele veranschaulichen die Inhalte gut.

nachvollziehbar. Der Vorlesungsaufbau gefällt mir

- Das eigene pos. Interesse der Dozentin das an die Studenten vermittelt wird.
- Kompliziertes wird einfach, kurz und präzise dargestellt.
- Nachholen der ausgefallenen Stunde.

Die Dozentin ist in der Lage den Stoff bzw. den Lehrinhalt interessant und verständlich zu vermitteln?

- Die Veranstaltungen sind sehr interessant gestaltet. Es liegen viele Infos zur Vor- und Nachbereitung, sowie Zusatzmaterial vor. Die ganzen Veranstaltungen sind super organisiert & strukturiert!!

Sie Frau Prof. Dr. Caspari

- sehr ~~kompetent~~ kompetent!! & Super Vermittlung schwieriger Inhalte.

Ihre Begeisterung steckt an

Frau Caspari kann das Thema sehr gut vermitteln und erklären. Auch ihre eigenen Beispiele sind sehr hilfreich. Durch ihre eigene Begeisterung für das Thema motiviert sie uns mit! Ein wirklich tolles Maler mit einer sehr guten Dozentin.

Alles!

<sup>4.3)</sup> Was ist nach Ihrer Meinung schlecht?



Die Zeit reicht oftmals nicht aus um den Stoff ausreichend zu durchdringen.

zu viele umfangreiche Aufgabenstellung für Modul 5 im Vergleich zu anderen Modulen (speziell für Firstsemester)

Kürze des Semesters

Der Stoff ist sehr komprimiert. Es braucht mehr Zeit um inhaltlich zu vertiefen

Zu intensiv

DIE POWERPOINT ALS EINZIGES MEDIUM IST BEI 3 STUNDEN ANSTRENGEND

Mix!

Leider zu kurz für diese interessanten Themen

---

4.4) Ihre Verbesserungsvorschläge:

Verlängerung dieses Moduls auf 2. Semester.

Keine!

---