

Fachhochschule Frankfurt

Prof. Dr. Alexandra Caspari
(persönlich)

Auswertungsbericht Lehrveranstaltungsevaluation: Individuelle Ergebnisse

Sehr geehrte Frau Prof. Dr. Caspari,

Sie erhalten hiermit die Ergebnisse der automatisierten Auswertung der Evaluationsfragebögen zur Lehrveranstaltung:

"M5-3 Grupp 2 SoSe2012".

Nach einer kurzen Zeichenerklärung finden Sie auf den folgenden Seiten zunächst eine differenzierte Auswertung der Antworten Ihrer Studierenden auf die einzelnen Fragen des Fragebogens. Im Anschluss erhalten Sie mit einer Profillinie eine Übersicht über die Antworten auf alle skalierten Fragen.

Da Sie den Fragebogen für Seminare/Vorlesungen verwendet haben, bezieht sich die Profillinie zunächst die Fragen 2.1 bis 2.16. Dargestellt sind hier die Mittelwerte der Skala von 1 (trifft nicht zu) bis 5 (trifft zu). Bei den Fragen 3.1 bis 3.4 haben die Endpunkte der Skala eine andere Bedeutung, aber auch hier sind die Mittelwerte ausgewiesen.

Zum Abschluss der Auswertung sind die gesamten offenen Antworten Ihrer Studierenden wiedergegeben.

Wir bedanken uns für Ihre Teilnahme und hoffen, dass Sie diese Ergebnisse als nützlich empfinden.

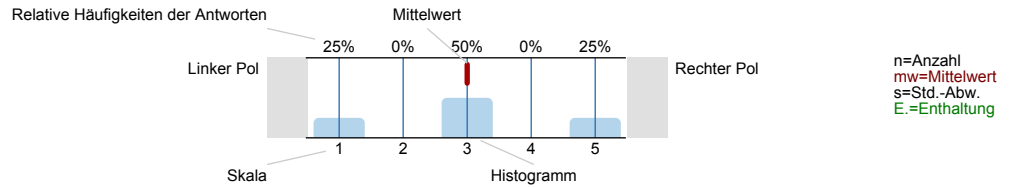
Ihr EvaS Team

P.S.: Sie haben Vorschläge zur Verbesserung des Evaluationsprozesses an unserer FH? Unter 069/1533-2618 oder evaluation@fh-frankfurt.de erreichen Sie uns.

Auswertungsteil der geschlossenen Fragen

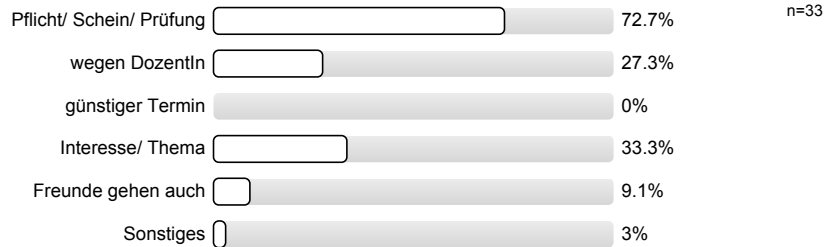
Legende

Frage-Text

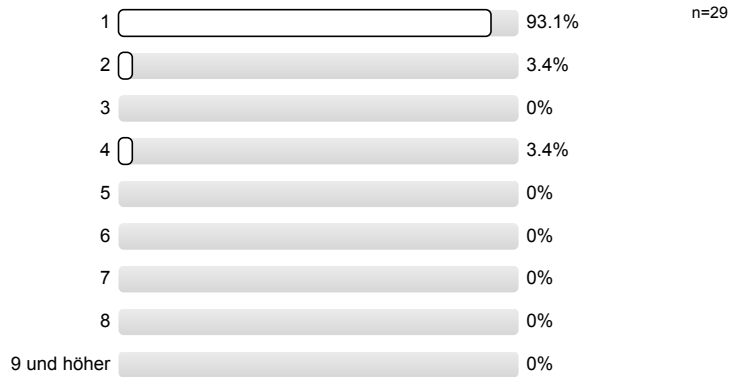


1. Fragen zu Besuchsgründen und zum Fachsemester

1.1) Warum haben Sie diese Veranstaltung besucht? (Mehrfachnennungen möglich)

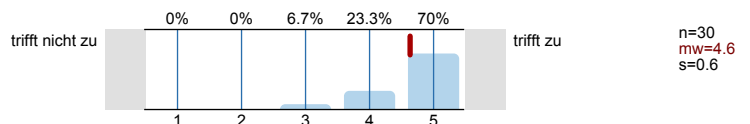


1.2) Ihr Fachsemester?

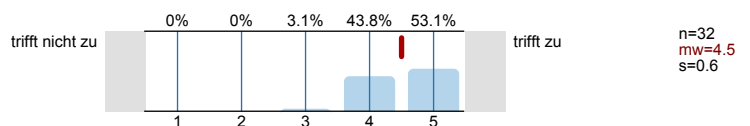


2. Bitte geben Sie an, inwiefern jede der folgenden Aussagen auf diese Lehrveranstaltung zutrifft oder nicht zutrifft. Bitte kreuzen Sie jeweils nur ein Kästchen an.

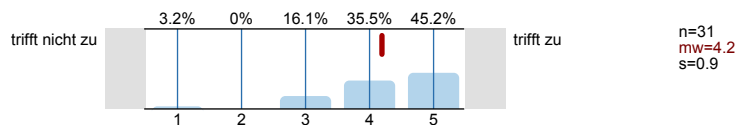
2.1) Der inhaltliche Aufbau der Veranstaltung ist logisch/nachvollziehbar.



2.2) Die Bedeutung/ der Nutzen der behandelten Themen wird vermittelt.



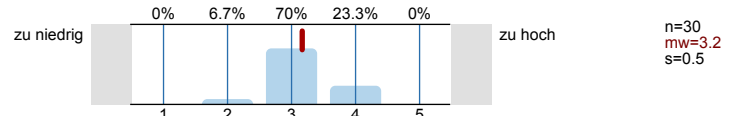
2.3) Die behandelten Themen werden kritisch/ von verschiedenen Seiten beleuchtet.



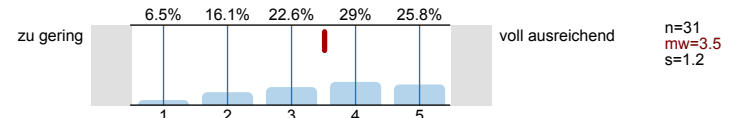
2.4)	Die Dozentin/ Der Dozent kann Kompliziertes verständlich machen.	trifft nicht zu	3.2%	0%	3.2%	12.9%	80.6%	trifft zu	n=31 mw=4.7 s=0.8
2.5)	Die Dozentin/der Dozent versucht Begeisterung für die Auseinandersetzung mit dem Stoff zu vermitteln.	trifft nicht zu	0%	0%	0%	12.5%	87.5%	trifft zu	n=32 mw=4.9 s=0.3
2.6)	Die Dozentin/ der Dozent ist kooperativ und aufgeschlossen.	trifft nicht zu	0%	0%	3.2%	19.4%	77.4%	trifft zu	n=31 mw=4.7 s=0.5
2.7)	Die Veranstaltung wird in interessanter Form gehalten.	trifft nicht zu	0%	0%	10%	50%	40%	trifft zu	n=30 mw=4.3 s=0.7
2.8)	Ich verfüge über ein grundlegendes Verständnis als vor dem Kurs.	trifft nicht zu	3.1%	3.1%	6.3%	53.1%	34.4%	trifft zu	n=32 mw=4.1 s=0.9
2.9)	Diskussionen werden gut geleitet (Anregen von Beiträgen, Eingehen auf Beiträge, Zeiteinteilung, Bremsen von Vielrednern).	trifft nicht zu	0%	0%	12.5%	31.3%	56.3%	trifft zu	n=32 mw=4.4 s=0.7
2.10)	Es finden ausreichend Diskussionen statt/ es bleibt genug Raum für Nachfragen.	trifft nicht zu	0%	0%	9.7%	35.5%	54.8%	trifft zu	n=31 mw=4.5 s=0.7
2.11)	Unruhe, Reden und Störungen durch Teilnehmer beeinträchtigen den Kurs.	trifft nicht zu	9.4%	31.3%	43.8%	9.4%	6.3%	trifft zu	n=32 mw=2.7 s=1
2.12)	Die Veranstaltung fördert mein Interesse am Studium.	trifft nicht zu	6.3%	0%	21.9%	46.9%	25%	trifft zu	n=32 mw=3.8 s=1
2.13)	Die Dozentin/ der Dozent verhält sich unabhängig von Geschlecht, Herkunft, Aussehen etc. allen TeilnehmerInnen gegenüber gleichermaßen wertschätzend.	trifft nicht zu	0%	3.2%	3.2%	6.5%	87.1%	trifft zu	n=31 mw=4.8 s=0.7
2.14)	Die eingesetzten Medien (Folien, Präsentationen, Tafelanschriebe etc.) sind hilfreich für das Verstehen des Stoffes.	trifft nicht zu	0%	0%	3.1%	37.5%	59.4%	trifft zu	n=32 mw=4.6 s=0.6
2.15)	Die begleitenden Materialien (Scripte, Literaturlisten, Internet etc.) sind hilfreich.	trifft nicht zu	0%	0%	6.5%	29%	64.5%	trifft zu	n=31 mw=4.6 s=0.6
2.16)	Die Dozentin/ der Dozent ist auch außerhalb der Lehrveranstaltung ausreichend erreichbar.	trifft nicht zu	4%	4%	0%	32%	60%	trifft zu	n=25 mw=4.4 s=1

3. Fragen zu den Anforderungen und zur Arbeitsbelastung.

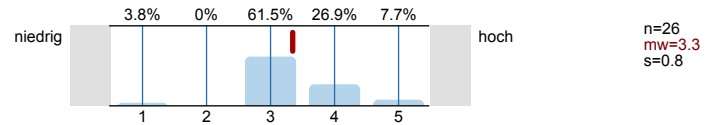
3.1) Die Anforderungen in diesem Kurs sind



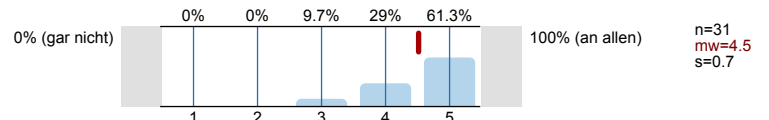
3.2) War Ihr Vorwissen ausreichend, um dem Kurs folgen?



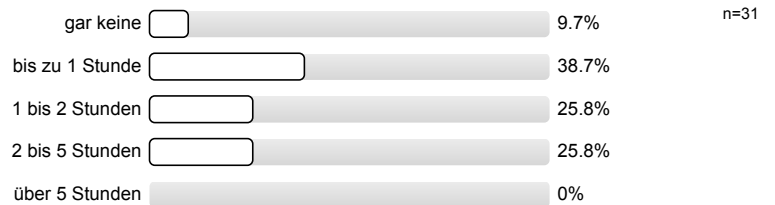
3.3) Wie bewerten Sie den erforderlichen Vor- und Nachbereitungsaufwand im Verhältnis zum Lernergebnis?



3.4) An wievielen Veranstaltungsterminen haben Sie teilgenommen?

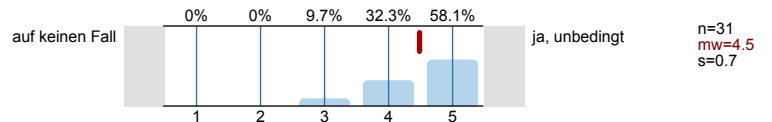


3.5) Wie viel Zeit verwenden Sie pro Woche zur Vor- und Nachbereitung dieser Lehrveranstaltung?



4. Was wir sonst noch gerne von Ihnen wüssten.....

4.1) Würden Sie diese Veranstaltung weiterempfehlen?



Profillinie

Teilbereich:

Fachbereich 4

Name der/des Lehrenden: Prof. Dr. Alexandra Caspari
 Titel der Lehrveranstaltung: M5-3 Grupp 2 SoSe2012
 (Name der Umfrage)

2. Bitte geben Sie an, inwiefern jede der folgenden Aussagen auf diese Lehrveranstaltung zutrifft oder nicht zutrifft.
 Bitte kreuzen Sie jeweils nur ein Kästchen an.

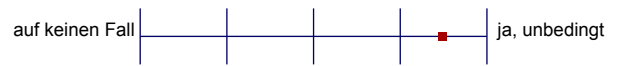
2.1) Der inhaltliche Aufbau der Veranstaltung ist logisch/ nachvollziehbar.	trifft nicht zu									trifft zu	n=30 mw=4.6
2.2) Die Bedeutung/ der Nutzen der behandelten Themen wird vermittelt.	trifft nicht zu									trifft zu	n=32 mw=4.5
2.3) Die behandelten Themen werden kritisch/ von verschiedenen Seiten beleuchtet.	trifft nicht zu									trifft zu	n=31 mw=4.2
2.4) Die Dozentin/ Der Dozent kann Kompliziertes verständlich machen.	trifft nicht zu									trifft zu	n=31 mw=4.7
2.5) Die Dozentin/der Dozent versucht Begeisterung für die Auseinandersetzung mit dem Stoff zu vermitteln.	trifft nicht zu									trifft zu	n=32 mw=4.9
2.6) Die Dozentin/ der Dozent ist kooperativ und aufgeschlossen.	trifft nicht zu									trifft zu	n=31 mw=4.7
2.7) Die Veranstaltung wird in interessanter Form gehalten.	trifft nicht zu									trifft zu	n=30 mw=4.3
2.8) Ich verfüge über ein grundlegendes Verständnis als vor dem Kurs.	trifft nicht zu									trifft zu	n=32 mw=4.1
2.9) Diskussionen werden gut geleitet (Anregen von Beiträgen, Eingehen auf Beiträge, Zeiteinteilung, Bremsen von Vielrednern).	trifft nicht zu									trifft zu	n=32 mw=4.4
2.10) Es finden ausreichend Diskussionen statt/ es bleibt genug Raum für Nachfragen.	trifft nicht zu									trifft zu	n=31 mw=4.5
2.11) Unruhe, Reden und Störungen durch Teilnehmer beeinträchtigen den Kurs.	trifft nicht zu									trifft zu	n=32 mw=2.7
2.12) Die Veranstaltung fördert mein Interesse am Studium.	trifft nicht zu									trifft zu	n=32 mw=3.8
2.13) Die Dozentin/ der Dozent verhält sich unabhängig von Geschlecht, Herkunft, Aussehen etc. allen TeilnehmerInnen gegenüber gleichermaßen wertschätzend.	trifft nicht zu									trifft zu	n=31 mw=4.8
2.14) Die eingesetzten Medien (Folien, Präsentationen, Tafelanschriften etc.) sind hilfreich für das Verstehen des Stoffes.	trifft nicht zu									trifft zu	n=32 mw=4.6
2.15) Die begleitenden Materialien (Scripte, Literaturlisten, Internet etc.) sind hilfreich.	trifft nicht zu									trifft zu	n=31 mw=4.6
2.16) Die Dozentin/ der Dozent ist auch außerhalb der Lehrveranstaltung ausreichend erreichbar.	trifft nicht zu									trifft zu	n=25 mw=4.4

3. Fragen zu den Anforderungen und zur Arbeitsbelastung.

3.1) Die Anforderungen in diesem Kurs sind	zu niedrig									zu hoch	n=30 mw=3.2
3.2) War Ihr Vorwissen ausreichend, um dem Kurs folgen?	zu gering									voll ausreichend	n=31 mw=3.5
3.3) Wie bewerten Sie den erforderlichen Vor- und Nachbereitungsaufwand im Verhältnis zum Lernergebnis?	niedrig									hoch	n=26 mw=3.3
3.4) An wievielen Veranstaltungsterminen haben Sie teilgenommen?	0% (gar nicht)									100% (an allen)	n=31 mw=4.5

4. Was wir sonst noch gerne von Ihnen wüssten.....

4.1) Würden Sie diese Veranstaltung weiterempfehlen?



n=31
mw=4.5

4. Was wir sonst noch gerne von Ihnen wüssten.....

^{4.2)} Was ist besonders gut an dieser Veranstaltung?

Die Lehrenden erhalten Ihre Angaben in den Textfeldern als Fotokopie. Um eine eventuelle Identifizierbarkeit der Handschrift zu vermeiden, schreiben Sie bitte in Druckschrift.

- viele Informationen (hilfreich)

alles wird gut und verständlich erklärt

Die Folien sind ~~so~~ sehr hilfreich, deshalb braucht man keine zusätzliche Literatur
→ gut verständlich und ausführlich erklärt

Die Dozentin hat ein enormes Wissen und bringt so viel Begeisterung in die Seminare.

- gute Erklärungen
- auftommende Fragen werden kompetent beantwortet

Frau Caspar vermittelt den Studenten das Gefühl, dass sie ihren Job zu 100% gerne macht,

Das Engagement der Dozentin ist beeindruckend. Sie ist sehr aufmerksam und weckt mein Interesse und meine Aufmerksamkeit. ⁱⁿ Weiter so!

Persönlich motivierend; fachlich kompetent

- mit wüsten Dozenten
- interessant gestaltetes Thema

-
- gutes Verständnis
 - meist interessante Themen

Die Inhalte des Kurses wurden interessant vermittelt.
Die Atmosphäre war angenehm.

Gut strukturiert, interessant gestaltet, gut nachvollziehbar

Das Wissen ist nachvollziehbar!

- Die lockere Stimmung - Die gute Atmosphäre - Die Offenheit

Diskussionen regen zum weiteren Nachdenken an. Klausurmal
noch Diskuss. nach der Stunde. z.T. Klausur nach Vertiefung bestimmter
Aspekte

Das ergänzende Material ist gut mit dem Stoff verbunden
Die Dozentin regt zum mitarbeiten an

ICH FINDE DIE VERANSTALTUNG SEHR NACHVOLLZIEHBAR, DA ES FÜR JEDE
STUNDE EIN SKRIPT GIBT. ~~ES~~
DIE DOZENTIN IST SEHR BEGISTERT VON DEM STOFF, WAS MIR SEHR HILFT
SCHWIERIGE ~~UND~~ THEMEN BESSER ZU VERSTEHEN

Die Dozentin, finde ich klasse. offen. cool. und genial.

Dozentin ~~be~~ unterrichtet mit viel Elan.

Die Dozentin ist locker, damit ist Interesse geweckt. Sie
führt ihre Veranstaltungen gut aus (keine Langeweile).

Die Veranstaltung behandelt ein Thema, welches für
die Zukunft mit Sicherheit relevant sein wird. Selbst wenn
keine Interesse besteht, so ist es doch hilfreich, (mindestens grob)
schonmal davon gehört zu haben.

Sie sind eine engagierte Dozentin, die den Stoff mit viel
Witz, Ironie & Charme verständlich & spannend vermittelt.

Vielen Dank dafür!

Die Dozentin gestaltet die Veranstaltung
interessant. ~~und~~

KLAR STRUKTURIERT UND EIN SCHEINBAR
TROCKENES THEMA INTERESANT GESTALTET

4.3) Was ist nach Ihrer Meinung schlecht?

- wenig Zeit, dadurch Postfrequente Informationen

einige Arbeitsmaterialien wurden nicht besprochen.
(ausdrückende Fragebögen etc)

Dozent sollte Meldungen nicht mit gut/schlecht
oder ähnliches bewerten. (Dass sind die aber
die Meldung folgenden Antworten/Kommentare
gemeint! ~~Das kann man nicht machen~~)

- Das nicht viel gefördert wird und aber das ergänzende Arbeits-
material diskutiert wird

Power-Pointe

aber jetzt, geht. in moment habe ich gelernt, wie damit
arbeiten.

4.4) Ihre Verbesserungsvorschläge:



genauere Angaben zu Zitatequellen

Es liegt an mir, dass ich die Zeit nicht hab, zusätzliche
Texte zu lesen, aber die Seminare sind gut, wenn
man sie besucht, deshalb sind die zusätzliche
Teile nicht notwendig ~~mehr~~

Ich wünsche mir einen höheren Praxisbezug.
Benötige ich die Sozialforschung nur, wenn ich den
Schwerpunkt "Planung & Steuerung" wähle o in Zukunft als
Leitung arbeite?

Vergleich der Literatur

- etwas mehr Zeit
1 Block mehr?

Bitte keine unterschwelligen Herabsetzungen u. Meinungs-
äußerungen mehr! D.h. bitte mehr Neutralität.
Danke ☺

Die Dozentin könnte empfindlicher sein. / Bei Handlungsgang weitere Streuung.

Mehr Arbeitsaufgaben

↳ längere Seminarseiten, weil Thema sehr interessant ist.

Mehrere Dozenten für Veranstaltungen, die diese
so ausführen.

MEHR ZEIT