



Fachhochschule Frankfurt
Nibelungenplatz 1
60318 Frankfurt

Fachhochschule Frankfurt

Prof. Dr. Alexandra Caspari

(persönlich)

Auswertungsbericht Lehrveranstaltungsevaluation: Individuelle Ergebnisse

Sehr geehrte Frau Prof. Dr. Caspari,

Sie erhalten hiermit die Ergebnisse der automatisierten Auswertung der Evaluationsfragebögen zur Lehrveranstaltung:

"M15.3 Evaluation in der Sozialen Arbeit".

Nach einer kurzen Zeichenerklärung finden Sie auf den folgenden Seiten zunächst eine differenzierte Auswertung der Antworten Ihrer Studierenden auf die einzelnen Fragen des Fragebogens. Im Anschluss erhalten Sie mit einer Profillinie eine Übersicht über die Antworten auf alle skalierten Fragen.

Da Sie den Fragebogen für Seminare/Vorlesungen verwendet haben, bezieht sich die Profillinie zunächst die Fragen 2.1 bis 2.16. Dargestellt sind hier die Mittelwerte der Skala von 1 (trifft nicht zu) bis 5 (trifft zu). Bei den Fragen 3.1 bis 3.4 haben die Endpunkte der Skala eine andere Bedeutung, aber auch hier sind die Mittelwerte ausgewiesen.

Zum Abschluss der Auswertung sind die gesamten offenen Antworten Ihrer Studierenden wiedergegeben.

Wir bedanken uns für Ihre Teilnahme und hoffen, dass Sie diese Ergebnisse als nützlich empfinden.

Ihr EvaS Team

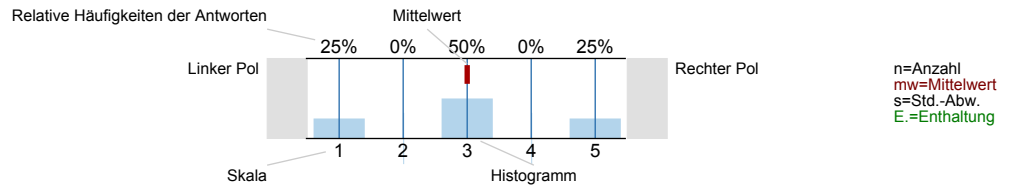
P.S.: Sie haben Vorschläge zur Verbesserung des Evaluationsprozesses an unserer FH? Unter 069/1533-2618 oder evaluation@fh-frankfurt.de erreichen Sie uns.



Auswertungsteil der geschlossenen Fragen

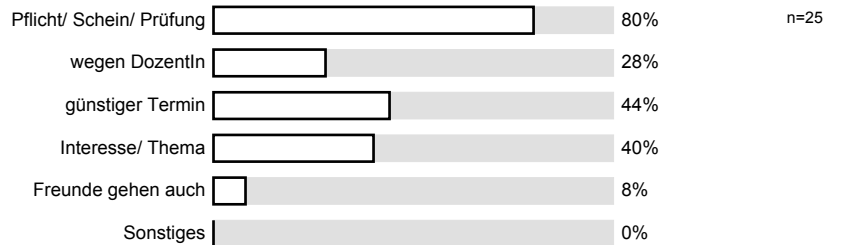
Legende

Fragetext

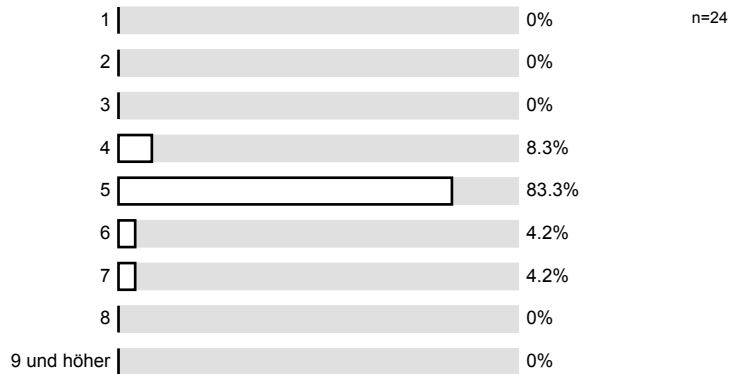


1. Fragen zu Besuchsgründen und zum Fachsemester

1.1) Warum haben Sie diese Veranstaltung besucht? (Mehrfachnennungen möglich)

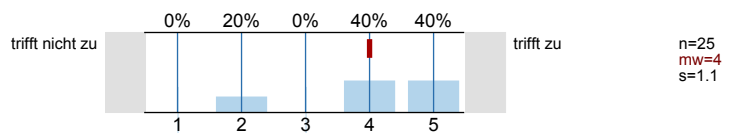


1.2) Ihr Fachsemester?

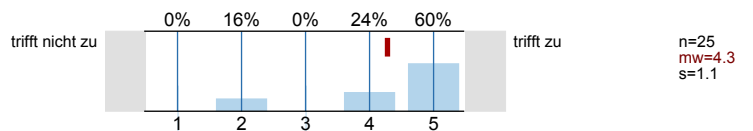


2. Bitte geben Sie an, inwiefern jede der folgenden Aussagen auf diese Lehrveranstaltung zutrifft oder nicht zutrifft. Bitte kreuzen Sie jeweils nur ein Kästchen an.

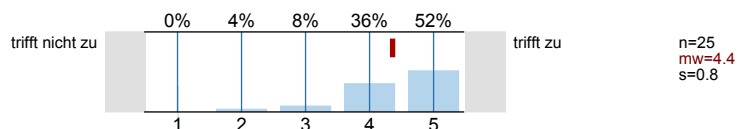
2.1) Der inhaltliche Aufbau der Veranstaltung ist logisch/ nachvollziehbar.

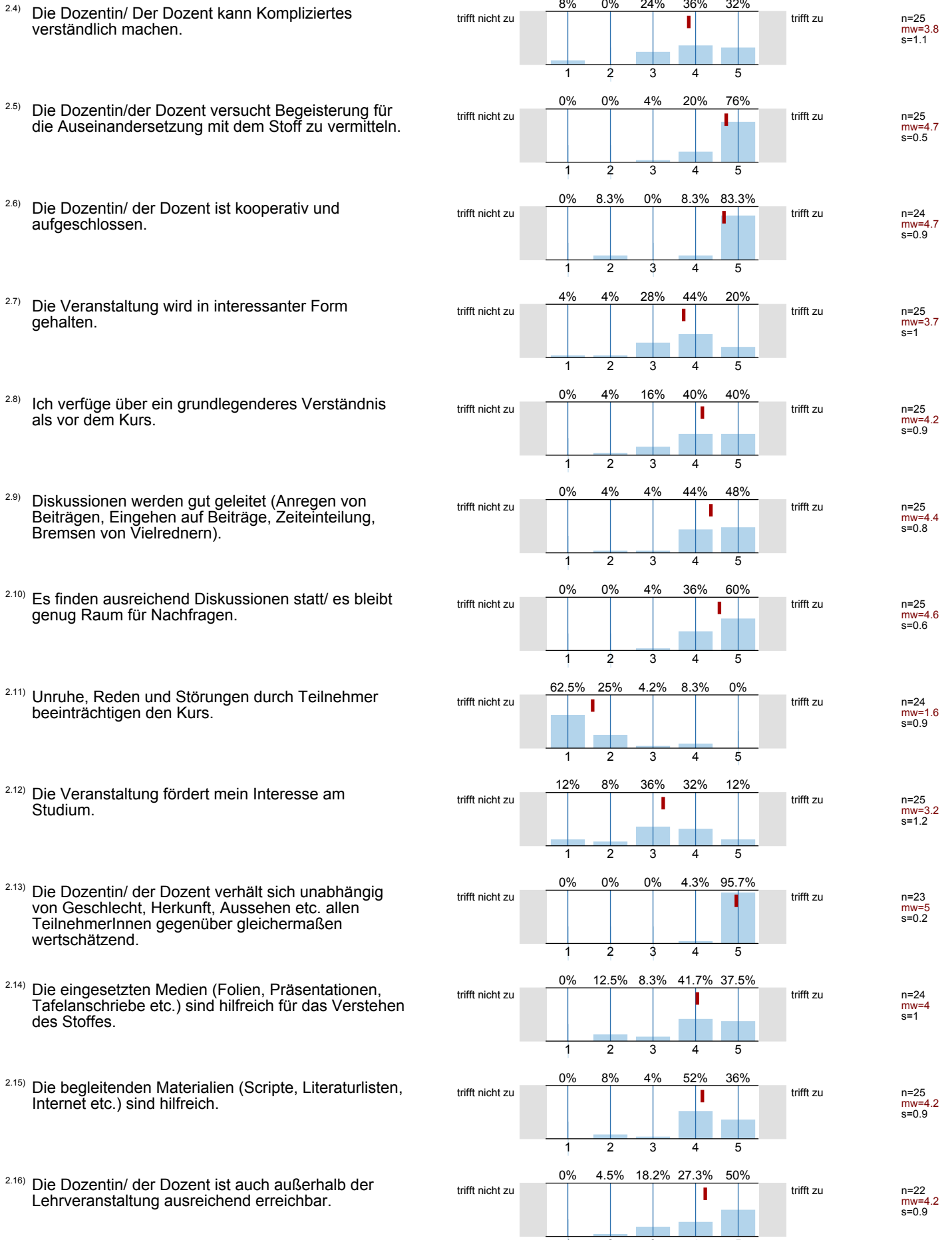


2.2) Die Bedeutung/ der Nutzen der behandelten Themen wird vermittelt.



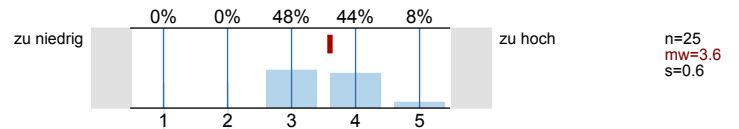
2.3) Die behandelten Themen werden kritisch/ von verschiedenen Seiten beleuchtet.



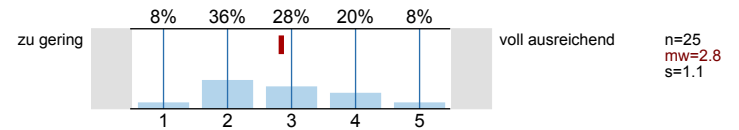


3. Fragen zu den Anforderungen und zur Arbeitsbelastung.

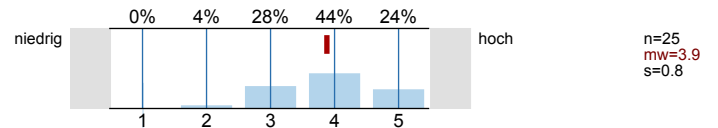
3.1) Die Anforderungen in diesem Kurs sind



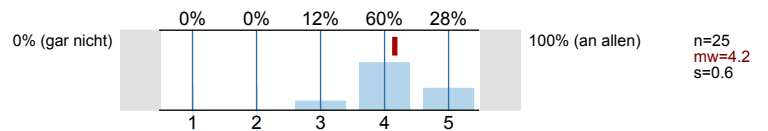
3.2) War Ihr Vorwissen ausreichend, um dem Kurs folgen?



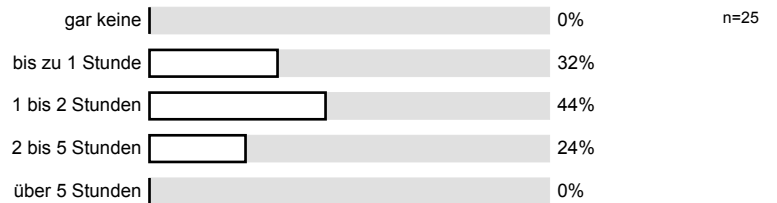
3.3) Wie bewerten Sie den erforderlichen Vor- und Nachbereitungsaufwand im Verhältnis zum Lernergebnis?



3.4) An wievielen Veranstaltungsterminen haben Sie teilgenommen?

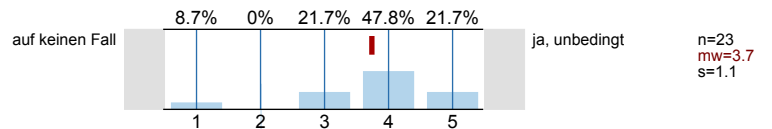


3.5) Wie viel Zeit verwenden Sie pro Woche zur Vor- und Nachbereitung dieser Lehrveranstaltung?



4. Was wir sonst noch gerne von Ihnen wüssten.....

4.1) Würden Sie diese Veranstaltung weiterempfehlen?



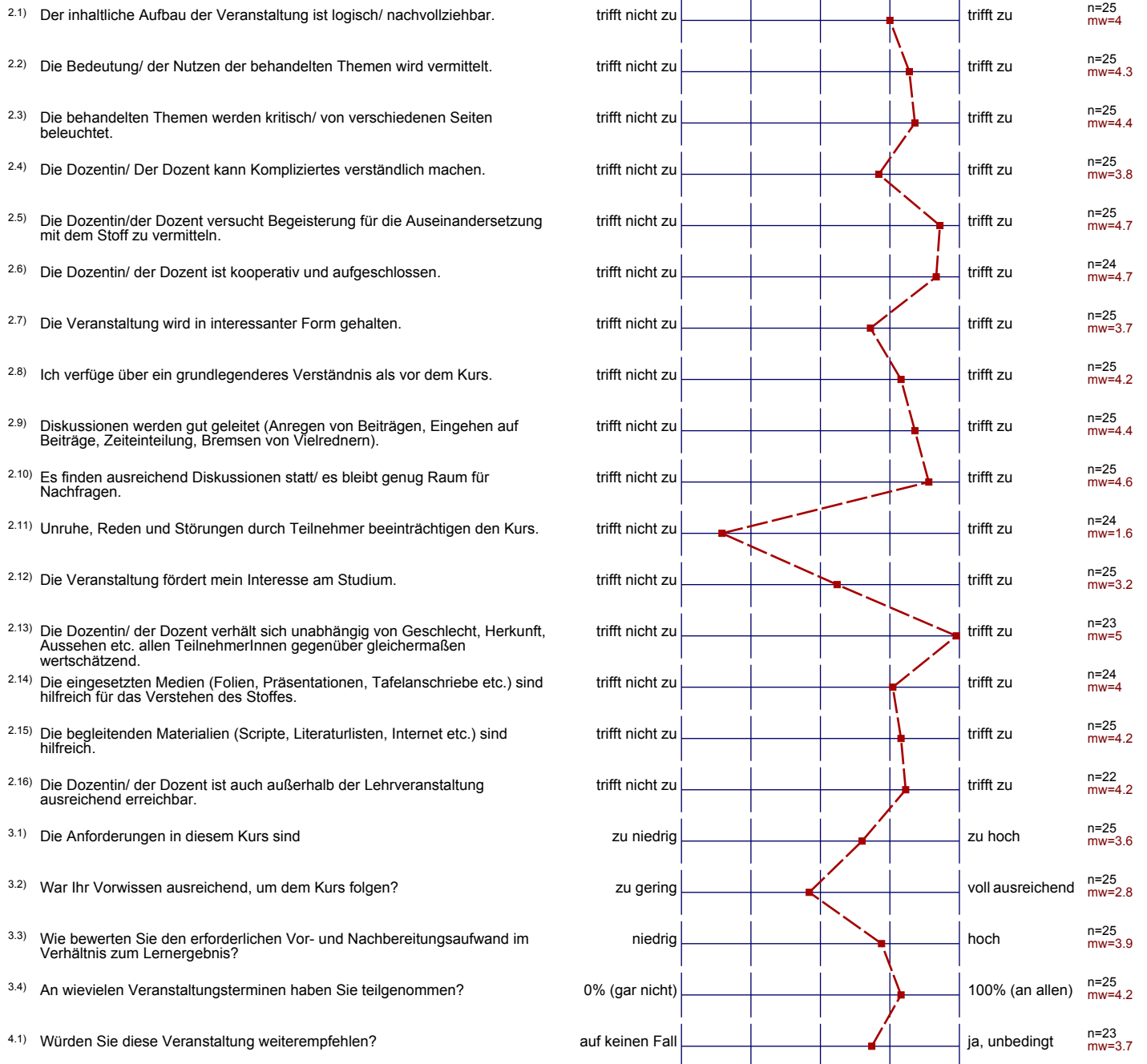
Profillinie

Teilbereich:

Fachbereich 4

Name der/des Lehrenden: Prof. Dr. Alexandra Caspari

Titel der Lehrveranstaltung: M15.3 Evaluation in der Sozialen Arbeit
(Name der Umfrage)



4. Was wir sonst noch gerne von Ihnen wüssten.....

^{4.2)} Was ist besonders gut an dieser Veranstaltung?

Die Lehrenden erhalten Ihre Angaben in den Textfeldern als Fotokopie. Um eine eventuelle Identifizierbarkeit der Handschrift zu vermeiden, schreiben Sie bitte in Druckschrift.

Tolles Thema
Viel Motivation, Engagement, viel Raum für
Fragen, tolle und lustige Beispiele aus
der Praxis 😊

Die Veranstaltung ist interessant gestaltet

Dozentin war sehr begeistert vom Thema, hat immer
wieder eigene Erfahrungen eingebracht

- gute Vortragsweise
- Begeisterung als Thema überträgt sich

SEHR GUTE VERMITTLUNG DES THEMAS

PRÄSENTATIONEN IN MOODLE VOR DER
VERANSTALTUNG. ⇒ BESSERE VORBEREITUNG,
MITSCHRIFT *

Das Engagement der Dozentin.

PRAXISBEZUG - LOCKERER UMGANG - VER-
HÄLTNIS MIT STUDENTEN UND DEM
THEMA - BEGEISTERUNG FÜR DIE MATERIE

- Dozentin versucht Begeisterung zu vermitteln
- Bsp aus Praxis

Sehr kompetente Dozentin
Freundlich auch
guter Praxisbezug

- Die PP-Präsentation im PDF-Format gut ausdrückbar & nachvoll-
ziehbar geschrieben!
- Sehr offene Persönlichkeit + Begeisterung der Professorin

- Begeisterung der Dozentin für das Thema
- Folien (Powerpoint Präsentation)

Es wird praxisnahes Wissen vermittelt.

Abwechslungsreich und sehr gut für die Praxis der SA.

Bezug zur Praxis

Motivation des Dozenten
Aufgeschlossenheit des Dozenten
Kompetenz des Dozenten

Dozent geht auf jede Frage ein!

Sehr sehr viele Praxisbeispiele, anhand derer
die (trockene) Theorie erläutert wurden

4.3) Was ist nach Ihrer Meinung schlecht?

Zu wenig Stühle
Zu viele englische Begriffe (hätte es früher sagen
müssen :))

FÜR STUDIERENDE, DIE NICHT DEN SCHWERPUNKT
"PLANUNG UND STEUERUNG" HABEN, STELLT DAS THEMA
EINE GROSSE HERAUSFORDERUNG DAR

Die Zeit der Seminare wurde fast immer überschritten.
Erst in der letzten Sitzung haben wir zum ersten mal
eine „richtige“ Evaluation bekommen

DIE FOLIEN SIND ZU VOLL GEPACKT
ZU VIELE MATERIALIEN ZUM DRUCKEN

Die Strukturelle Vorgehensweise

CHAOS. ZU UNSTRUKTURIERT. DURCH-
EINANDER UND ZU SCHNELL.
VIEL LESESTOFF!!

- manchmal Themen zu ausführlich besprochen worden sind
- zu viel unnötiges/Unrelevantes für Thema

Die Prüfungsleistung sollte keine Klausur sein

Hektische Sprechweise der Dozentin.

- häufig waren Diskussionsrunden schwer zu verfolgen

- Dozentin redet oft zu schnell
- es fehlt ein Bock
- Themen werden zu schnell abgearbeitet

Themenbereich sehr komplex

kursteilnehmer mit Vorkenntnis beeinflussen etwas die Intensität,
mit der Themen behandelt wurden - ich „kam teilw. nicht mit“

Gruppenarbeiten

- Die vielen (fürst unübersichtlichen) Moodleunterlagen

Der Raum ! schlechte Akustik + zu klein !

4.4) Ihre Verbesserungsvorschläge:

Etwas langsamer reden
Gleich zu Beginn Bsp. aus der Praxis &
aufhand dessen Theorie ableiten, erkennen,
suchen & wieder finden. weniger Gruppenarbeit
Mini eval. durchführen?

Mehr Input durch richtige Evaluationen, weniger Theorie (Früchtel
und Co)

- mehr Zeit für das Thema

KEINE KLAUSUR => BESSER: HAUSARBEIT

EINEN READER ZUSAMMENSTELLEN

* IDENTIFIZIERUNG MIT DER
THEMATIK

Siehe 4.3

MEHR STRUKTUR - LANGSAM
INFO'S SACKEN LASSEN!
SONST SUPER!

Hausarbeit als Prüfungsleistung

Reader im Kopieshop hinterlegen

-
- Hinweise aus früheren Evaluationen umsetzen
 - Reader vor Semesterbeginn zusammenstellen

Mehr Handouts / evtl. Reader

Nur Vorlesung

keine
