



Fachhochschule Frankfurt

Prof. Dr. Alexandra Caspari

(persönlich)

Auswertungsbericht Lehrveranstaltungsevaluation: Individuelle Ergebnisse

Sehr geehrte Frau Prof. Dr. Caspari,

Sie erhalten hiermit die Ergebnisse der automatisierten Auswertung der Evaluationsfragebögen zur Lehrveranstaltung:

"M5-3 Einführung empirische Sozialforschung Gruppe 2".

Nach einer kurzen Zeichenerklärung finden Sie auf den folgenden Seiten zunächst eine differenzierte Auswertung der Antworten Ihrer Studierenden auf die einzelnen Fragen des Fragebogens. Im Anschluss erhalten Sie mit einer Profillinie eine Übersicht über die Antworten auf alle skalierten Fragen.

Da Sie den Fragebogen für Seminare/Vorlesungen verwendet haben, bezieht sich die Profillinie zunächst die Fragen 2.1 bis 2.16. Dargestellt sind hier die Mittelwerte der Skala von 1 (trifft nicht zu) bis 5 (trifft zu). Bei den Fragen 3.1 bis 3.4 haben die Endpunkte der Skala eine andere Bedeutung, aber auch hier sind die Mittelwerte ausgewiesen.

Zum Abschluss der Auswertung sind die gesamten offenen Antworten Ihrer Studierenden wiedergegeben.

Wir bedanken uns für Ihre Teilnahme und hoffen, dass Sie diese Ergebnisse als nützlich empfinden.

Ihr EvaS Team

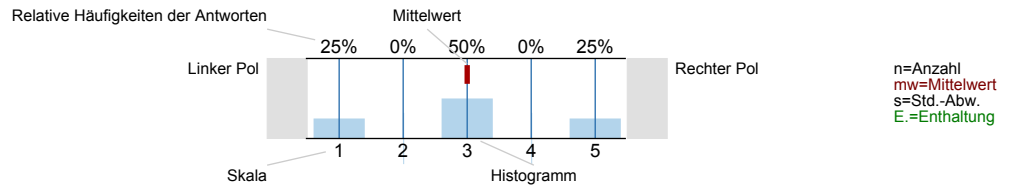
P.S.: Sie haben Vorschläge zur Verbesserung des Evaluationsprozesses an unserer FH? Unter 069/1533-2618 oder evaluation@fh-frankfurt.de erreichen Sie uns.



Auswertungsteil der geschlossenen Fragen

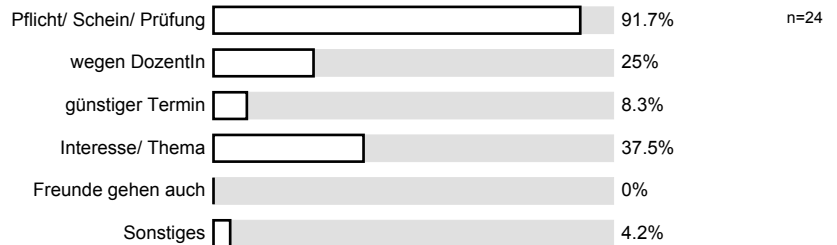
Legende

Fragetext

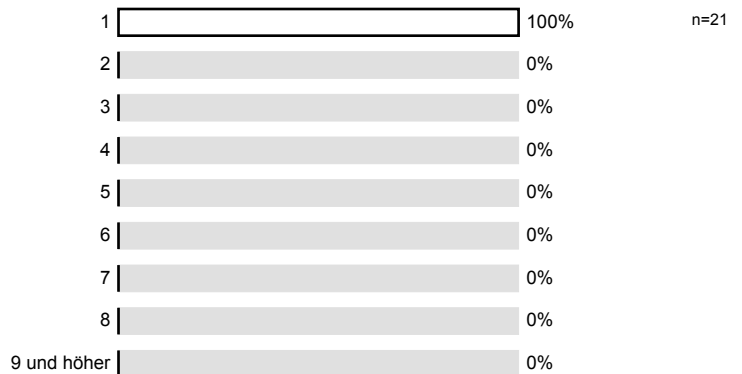


1. Fragen zu Besuchsgründen und zum Fachsemester

1.1) Warum haben Sie diese Veranstaltung besucht? (Mehrfachnennungen möglich)

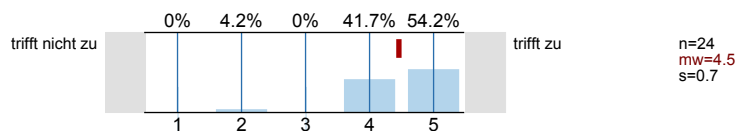


1.2) Ihr Fachsemester?

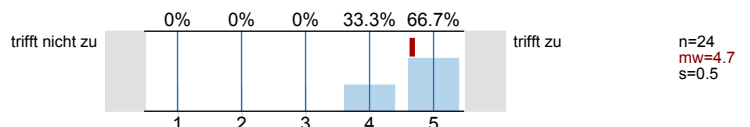


2. Bitte geben Sie an, inwiefern jede der folgenden Aussagen auf diese Lehrveranstaltung zutrifft oder nicht zutrifft. Bitte kreuzen Sie jeweils nur ein Kästchen an.

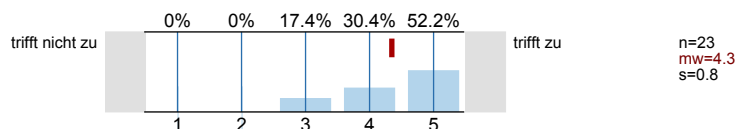
2.1) Der inhaltliche Aufbau der Veranstaltung ist logisch/ nachvollziehbar.

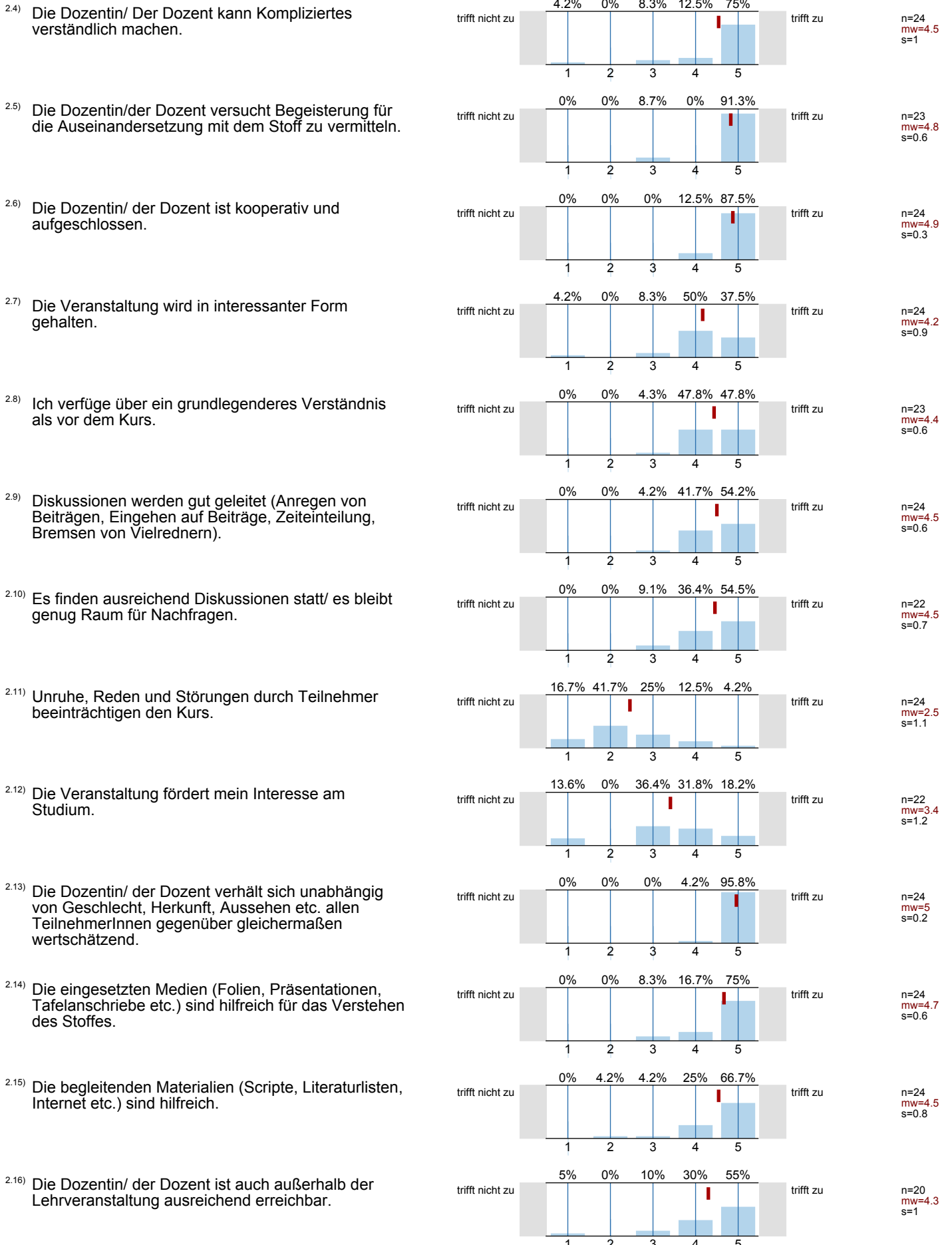


2.2) Die Bedeutung/ der Nutzen der behandelten Themen wird vermittelt.



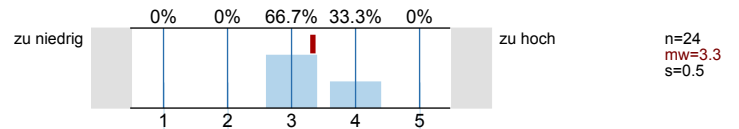
2.3) Die behandelten Themen werden kritisch/ von verschiedenen Seiten beleuchtet.



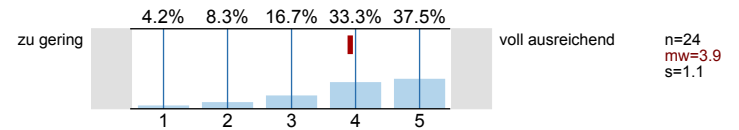


3. Fragen zu den Anforderungen und zur Arbeitsbelastung.

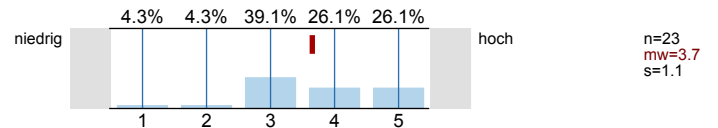
3.1) Die Anforderungen in diesem Kurs sind



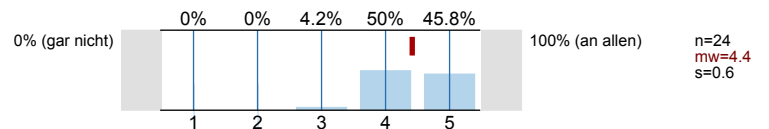
3.2) War Ihr Vorwissen ausreichend, um dem Kurs folgen?



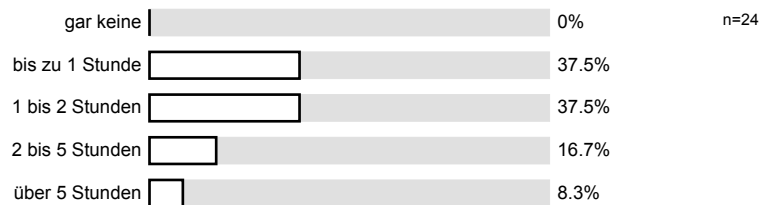
3.3) Wie bewerten Sie den erforderlichen Vor- und Nachbereitungsaufwand im Verhältnis zum Lernergebnis?



3.4) An wievielen Veranstaltungsterminen haben Sie teilgenommen?

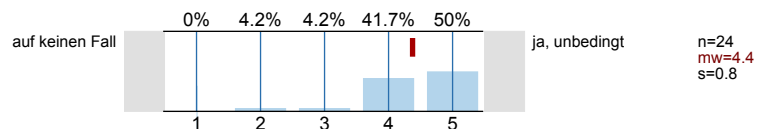


3.5) Wie viel Zeit verwenden Sie pro Woche zur Vor- und Nachbereitung dieser Lehrveranstaltung?



4. Was wir sonst noch gerne von Ihnen wüssten.....

4.1) Würden Sie diese Veranstaltung weiterempfehlen?



Profillinie

Teilbereich:

Fachbereich 4

Name der/des Lehrenden: Prof. Dr. Alexandra Caspari

Titel der Lehrveranstaltung: M5-3 Einführung empirische Sozialforschung Gruppe 2
(Name der Umfrage)



4. Was wir sonst noch gerne von Ihnen wüssten.....

4.2) Was ist besonders gut an dieser Veranstaltung?

Die Lehrenden erhalten Ihre Angaben in den Textfeldern als Fotokopie. Um eine eventuelle Identifizierbarkeit der Handschrift zu vermeiden, schreiben Sie bitte in Druckschrift.

Moodle Kurs ist verbindlich aufgebaut, Dozentin ist mit Spaß, Freude, Begeisterung dabei, immer erreichbar, Powerpoint Pr. sind hilfreich und verständlich

Das Einstellen der Power-Point-Präsentation in Moodle die in der darauffolgenden Lehrveranstaltung besprochen werden. Hilfreich zur Arbeitsaufgabe war der Film über

BEGEISTERUNG DER DOZENTIN FÜR DAS THEMA,
GUT DAS DIE POWERPOINT PRÄSENTATIONEN VOR DER VER-
ANSTALTUNG ZUR VERFÜGBARKEIT STANDEN

Das offen auf Fragen eingegangen wird und man*
diskutieren kann.

Dozentin offen für jede Kritik,
Gute Vorbereitung auf die Arbeitsaufgaben.

- die Dozentin war mit voller Begeisterung, was einen sehr erfreut hat.
- die Folien sind sehr eckreich gestaltet

DIE DOZENTIN :

Die Folien sind klar und übersichtlich strukturiert und man kann ihnen gut folgen.

ALLES!

Themen werden super ausführlich besprochen und an leicht verständlichen Beispielen erläutert. Dozentin geht auf jede Frage ein und bemüht sich immer den Stoff solange zu erklären, bis es für jeden verständlich ist.

Die Veranstaltung wird mit viel Begeisterung und vor allem Fachwissen von der Dozentin geführt. Super ☺

- Begeisterung der Dozentin für die Veranstaltung

sehr gut vermittelte Inhalte

die Leidenschaft der/des Dozent-in

klare, dynamische, humorvolle und inhaltlich dezidierte Ansprache der Dozentin

ALLES IST GUT.

- keine zu vielen Fremdwörter
- verständlich
- nachvollziehbar

☛

FRAU DR. CASPARI SELBST ✓ IHR ENGERGEMENT, IHR POWER,
IHRE STRUKTURIERTHEIT, IHRE OFFENHEIT, IHRE DIREKT-
HEIT, IHRE LEHWEISE

Fr. Dr. Casparis persönliches Interesse am Lehrinhalt.

4.3) Was ist nach Ihrer Meinung schlecht?

Hohe Druckkosten durch die ganzen Ausdrücke
Folien zu klein, wenn sich 6 auf einer Seite befinden

Leider ist bei der Schreibwerkstatt von Fr. Satoda nicht
das erworbene Wissen vermittelt worden.
Leider ist der Arbeitsaufwand der zur erfolgreichen Note des Studi-

ZU HOHER ARBEITSAUFWAND IM VERHÄLTNISS FÜR DIE PRAXIS.

Zu viele Arbeitsaufgaben in Woche 5, die sehr lange + intensiv vorbereitet werden müssen. (Arbeitsaufwand steht in keinem Verhältnis zu "nur" 5 CP!!!)

- keine guten Tipps für die Hausarbeit bekommen
~~= nicht hilfreich~~

DER ZEITAUFWAND IST ENORM UND STIMMT ÜBERHAUPT NICHT MIT DEN IM MODULHANDBUCH ANGEZEIGTEN ÜBEREIN. FÜR DAS GESAMTE MODUL HABE ICH DIE DOPPELTE ZEIT BENÖTIGT.

Wir können schon mit dem Skript durch, dafür sollte man gar ein Skript erstellen.

NICHTS!

Manchmal etwas einschläft wenn nur Folien besprochen werden.

Im Verhältnis zu den 5 CP ist der Arbeitsaufwand relativ hoch - Verglichen zu Modul 3, in dem wir eine Hausarbeit für 10 CP bekommen!


- schnelle Stoffdurchnahme
- wenig Zeit

• ~~Weniger~~ ~~Herstellung~~ ~~von~~ ~~den~~ ~~Lehrern~~

ICH BIN KEIN WISSENSCHAFTLER DESHALB ÜBERFÖRDERN MICH VIELE TEXTE.

Folien schwer zu verstehen, wenn man nicht da war.

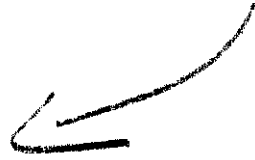
4.4) Ihre Verbesserungsvorschläge:

Ausleitung der klassischen Skripte. 

WENIGER VORBEREITUNGSZEIT (WENIGER LESEMATERIAL)

- ~~Tipps~~ Tipps für die Hausarbeit geben

WENIGER THEORIEN, DATEN INTENSIVER BEHANDLEN.



KEINE!

DER KOMMUNIST ☺

- werden 1. Arbeitsaufgabe mehr zur Aufgabe erläutern.
17.20.3.

FRAU CASPARI MUSS FEST ANGESTELLT WERDEN!