



Fachhochschule Frankfurt

Prof. Dr. Alexandra Caspari

(persönlich)

## Auswertungsbericht Lehrveranstaltungsevaluation: Individuelle Ergebnisse

Sehr geehrte Frau Prof. Dr. Caspari,

Sie erhalten hiermit die Ergebnisse der automatisierten Auswertung der Evaluationsfragebögen zur Lehrveranstaltung:

"M5-3 Einführung empirische Sozialforschung Gruppe 6".

Nach einer kurzen Zeichenerklärung finden Sie auf den folgenden Seiten zunächst eine differenzierte Auswertung der Antworten Ihrer Studierenden auf die einzelnen Fragen des Fragebogens. Im Anschluss erhalten Sie mit einer Profillinie eine Übersicht über die Antworten auf alle skalierten Fragen.

Da Sie den Fragebogen für Seminare/Vorlesungen verwendet haben, bezieht sich die Profillinie zunächst die Fragen 2.1 bis 2.16. Dargestellt sind hier die Mittelwerte der Skala von 1 (trifft nicht zu) bis 5 (trifft zu). Bei den Fragen 3.1 bis 3.4 haben die Endpunkte der Skala eine andere Bedeutung, aber auch hier sind die Mittelwerte ausgewiesen.

Zum Abschluss der Auswertung sind die gesamten offenen Antworten Ihrer Studierenden wiedergegeben.

Wir bedanken uns für Ihre Teilnahme und hoffen, dass Sie diese Ergebnisse als nützlich empfinden.

Ihr EvaS Team

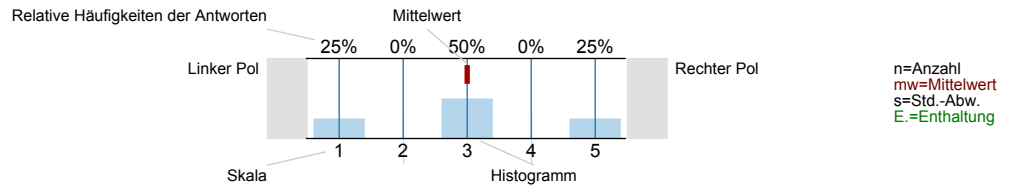
P.S.: Sie haben Vorschläge zur Verbesserung des Evaluationsprozesses an unserer FH? Unter 069/1533-2618 oder [evaluation@fh-frankfurt.de](mailto:evaluation@fh-frankfurt.de) erreichen Sie uns.



Auswertungsteil der geschlossenen Fragen

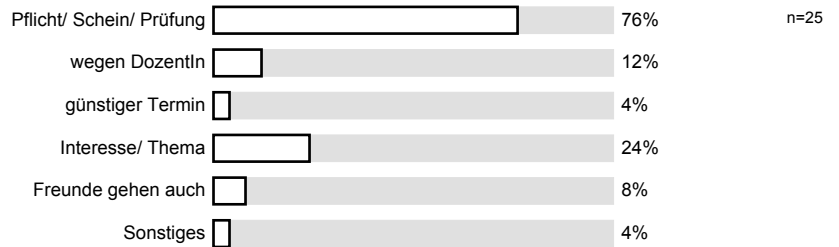
Legende

Fragetext

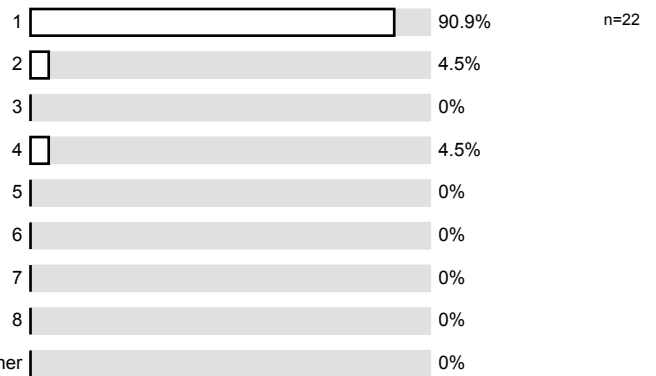


1. Fragen zu Besuchsgründen und zum Fachsemester

1.1) Warum haben Sie diese Veranstaltung besucht? (Mehrfachnennungen möglich)

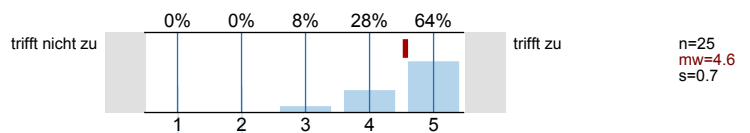


1.2) Ihr Fachsemester?

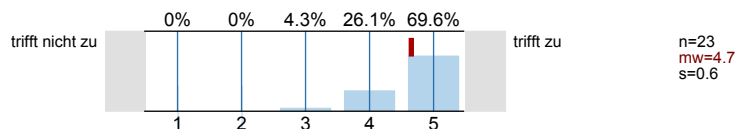


2. Bitte geben Sie an, inwiefern jede der folgenden Aussagen auf diese Lehrveranstaltung zutrifft oder nicht zutrifft. Bitte kreuzen Sie jeweils nur ein Kästchen an.

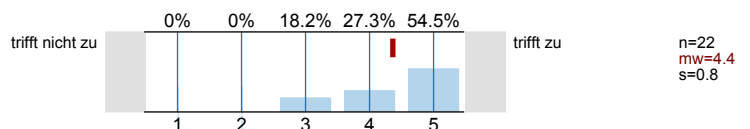
2.1) Der inhaltliche Aufbau der Veranstaltung ist logisch/nachvollziehbar.



2.2) Die Bedeutung/ der Nutzen der behandelten Themen wird vermittelt.



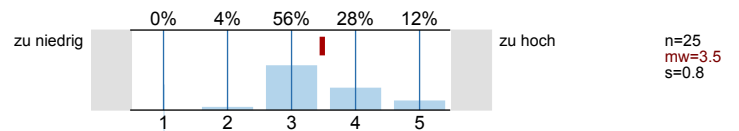
2.3) Die behandelten Themen werden kritisch/ von verschiedenen Seiten beleuchtet.



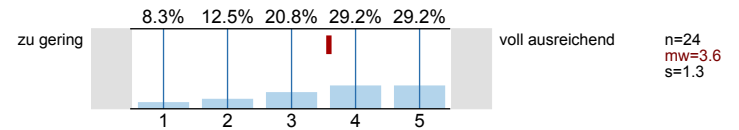


### 3. Fragen zu den Anforderungen und zur Arbeitsbelastung.

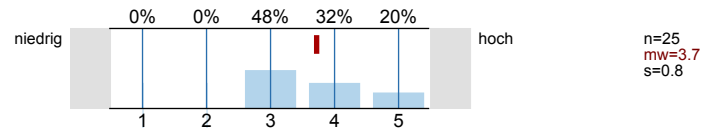
3.1) Die Anforderungen in diesem Kurs sind



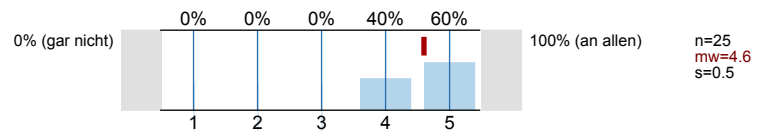
3.2) War Ihr Vorwissen ausreichend, um dem Kurs folgen?



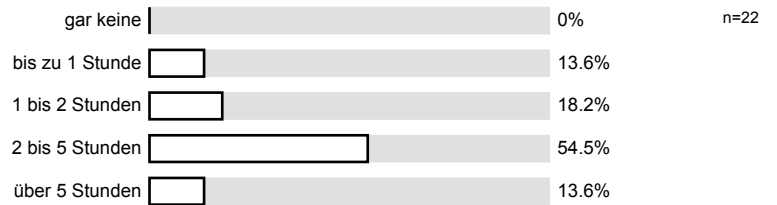
3.3) Wie bewerten Sie den erforderlichen Vor- und Nachbereitungsaufwand im Verhältnis zum Lernergebnis?



3.4) An wievielen Veranstaltungsterminen haben Sie teilgenommen?

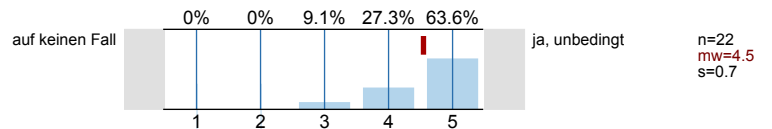


3.5) Wie viel Zeit verwenden Sie pro Woche zur Vor- und Nachbereitung dieser Lehrveranstaltung?



### 4. Was wir sonst noch gerne von Ihnen wüssten.....

4.1) Würden Sie diese Veranstaltung weiterempfehlen?



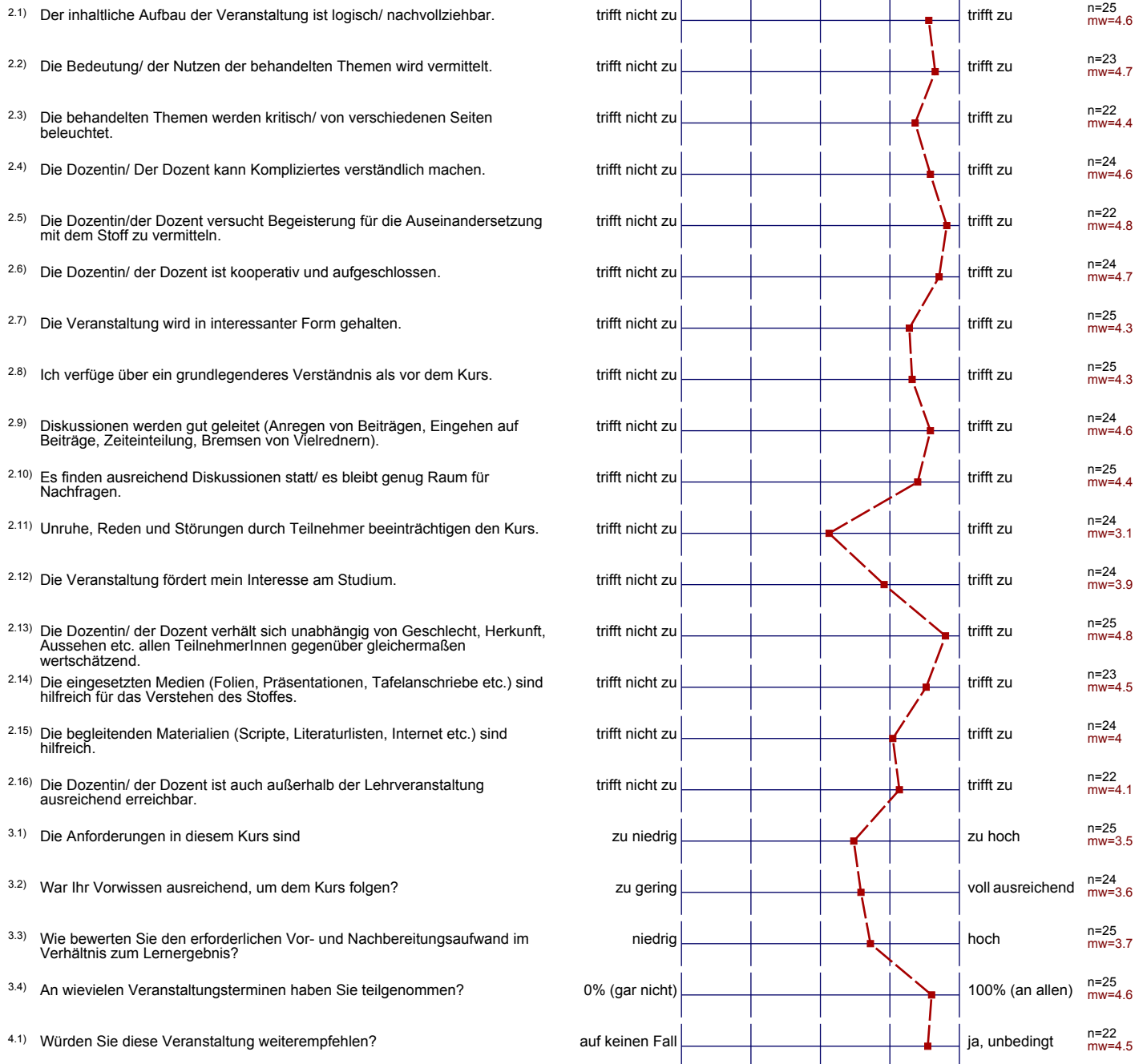
# Profillinie

Teilbereich:

Fachbereich 4

Name der/des Lehrenden: Prof. Dr. Alexandra Caspari

Titel der Lehrveranstaltung: M5-3 Einführung empirische Sozialforschung Gruppe 6  
(Name der Umfrage)



4. Was wir sonst noch gerne von Ihnen wüssten.....

<sup>4.2)</sup> Was ist besonders gut an dieser Veranstaltung?

Die Lehrenden erhalten Ihre Angaben in den Textfeldern als Fotokopie. Um eine eventuelle Identifizierbarkeit der Handschrift zu vermeiden, schreiben Sie bitte in Druckschrift.

Der Prof vermittelt Spaß an ein Thema/Fach was ich  
anfang brecken (and) Durch die Identifikation  
mit Ihnen Fach hat etwas angesteckt.

Ihre Begeisterung ~~am~~ fürs Thema

Die Veranstaltung wird interessant und logisch gut  
nachvollziehbar gehalten.

- Informationen, die übergebracht werden
- Verständlichkeit
- Diskussionen

---

Wie das Interesse am Thema vermittelt wird.

Das umfangreiche (handschriftliche) Feedback auf Hausarbeiten

---

Für Leute die sich dafür interessieren &  
in Zukunft emp. Arbeit zu wollen interessant  
sonst auch ganz gut zu wissen

---

- die Lehrende vermittelt den Stoff mit viel Begeisterung  
und fördert damit die Aufmerksamkeit der  
Studenten

Ansprüchliche Erklärungen

Lehrliche Argumente für die Lehrgangspraxis

---

Fran Caspini erklärt sehr gut

Gut ist die Bearbeitung von Themen  
über das ganze Semester hinweg  
anstatt einer Klausur am Ende

Die Dozentin ist kooperativ und  
ausgeschlossen und wirkt vertrauenswürdig

DIE DOZENTIN GIBT SICH GROSSE MÜHE UND ES GE-  
LINGT IHR SEHR GUT, DEN STOFF INTERESSANT ZU GE-  
STALTEN. !! GROSSES LOB !!

---

---

Dass es ein bisschen weggeht vom Sozi-Gerede ins Konkrete, wissenschaftliche, konkret nützliches ~~de~~ fürs Studium wird vermittelt.

4.3) Was ist nach Ihrer Meinung schlecht?

/

---

Zu lange Korrekturzeiten

---

/

---

---



---

---

---

richtig

---

---

---

ZU WENIG ZEIT FÜR DIE KOMPLEXE STOFFMENGE  
+ UMFANG

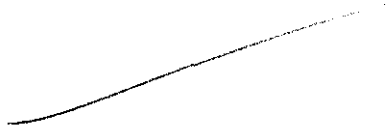
---

Zuviel, Power Point ist schwer zu erstellen, wenn es nur  
daran geht.

Außerdem: Manches einfach weniger persönlich nehmen.

---

4.4) Ihre Verbesserungsvorschläge:









/

---

---

---

/

---

---

/

---

---

---

---

Die Folien sind ~~etwas~~ teilweise  
etwas kompliziert und werden erst  
durch Erläuterung im Unterricht verständlich

—

✓

↙