

Fachhochschule Frankfurt

Prof. Dr. Alexandra Caspari
(persönlich)

Auswertungsbericht Lehrveranstaltungsevaluation: Individuelle Ergebnisse

Sehr geehrte Frau Prof. Dr. Caspari,

Sie erhalten hiermit die Ergebnisse der automatisierten Auswertung der Evaluationsfragebögen zur Lehrveranstaltung:

"M15-3 SoSe2012".

Nach einer kurzen Zeichenerklärung finden Sie auf den folgenden Seiten zunächst eine differenzierte Auswertung der Antworten Ihrer Studierenden auf die einzelnen Fragen des Fragebogens. Im Anschluss erhalten Sie mit einer Profillinie eine Übersicht über die Antworten auf alle skalierten Fragen.

Da Sie den Fragebogen für Seminare/Vorlesungen verwendet haben, bezieht sich die Profillinie zunächst die Fragen 2.1 bis 2.16. Dargestellt sind hier die Mittelwerte der Skala von 1 (trifft nicht zu) bis 5 (trifft zu). Bei den Fragen 3.1 bis 3.4 haben die Endpunkte der Skala eine andere Bedeutung, aber auch hier sind die Mittelwerte ausgewiesen.

Zum Abschluss der Auswertung sind die gesamten offenen Antworten Ihrer Studierenden wiedergegeben.

Wir bedanken uns für Ihre Teilnahme und hoffen, dass Sie diese Ergebnisse als nützlich empfinden.

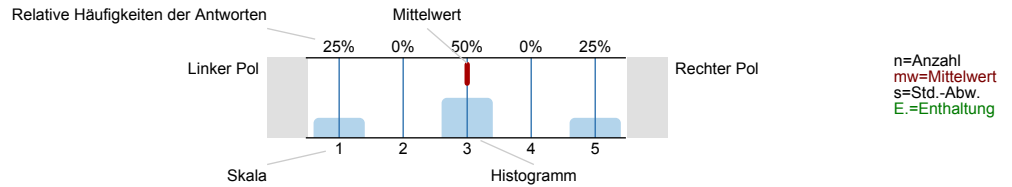
Ihr EvaS Team

P.S.: Sie haben Vorschläge zur Verbesserung des Evaluationsprozesses an unserer FH? Unter 069/1533-2618 oder evaluation@fh-frankfurt.de erreichen Sie uns.

Auswertungsteil der geschlossenen Fragen

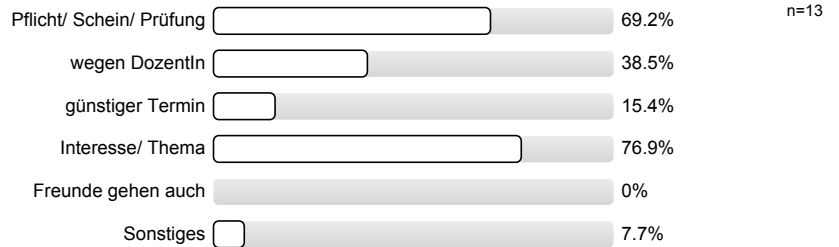
Legende

Frage

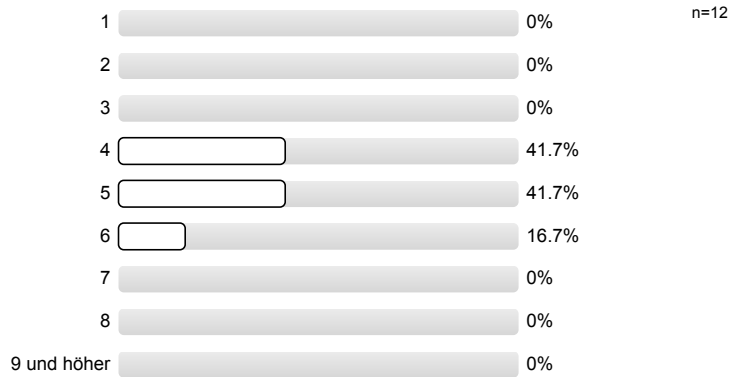


1. Fragen zu Besuchsgründen und zum Fachsemester

1.1) Warum haben Sie diese Veranstaltung besucht? (Mehrfachnennungen möglich)

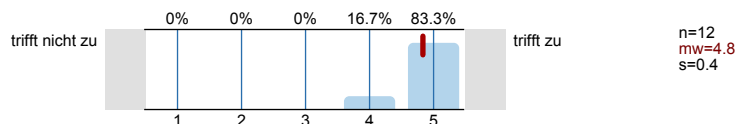


1.2) Ihr Fachsemester?

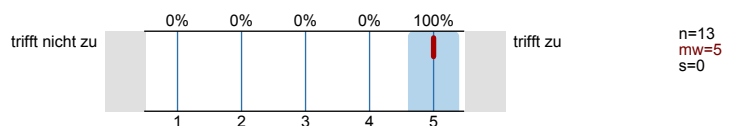


2. Bitte geben Sie an, inwiefern jede der folgenden Aussagen auf diese Lehrveranstaltung zutrifft oder nicht zutrifft. Bitte kreuzen Sie jeweils nur ein Kästchen an.

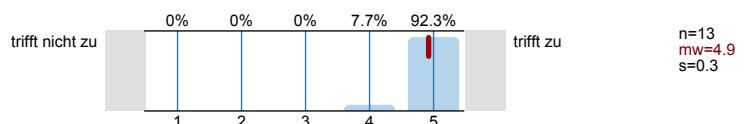
2.1) Der inhaltliche Aufbau der Veranstaltung ist logisch/nachvollziehbar.



2.2) Die Bedeutung/ der Nutzen der behandelten Themen wird vermittelt.



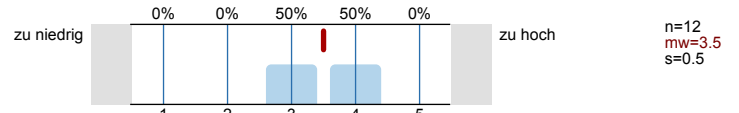
2.3) Die behandelten Themen werden kritisch/ von verschiedenen Seiten beleuchtet.



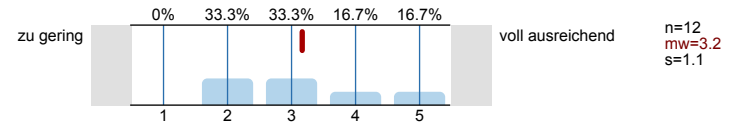
2.4)	Die Dozentin/ Der Dozent kann Kompliziertes verständlich machen.	trifft nicht zu	0%	0%	0%	18.2%	81.8%	trifft zu	n=11 mw=4.8 s=0.4
2.5)	Die Dozentin/der Dozent versucht Begeisterung für die Auseinandersetzung mit dem Stoff zu vermitteln.	trifft nicht zu	0%	0%	0%	9.1%	90.9%	trifft zu	n=11 mw=4.9 s=0.3
2.6)	Die Dozentin/ der Dozent ist kooperativ und aufgeschlossen.	trifft nicht zu	0%	0%	0%	0%	100%	trifft zu	n=10 mw=5 s=0
2.7)	Die Veranstaltung wird in interessanter Form gehalten.	trifft nicht zu	0%	0%	0%	40%	60%	trifft zu	n=10 mw=4.6 s=0.5
2.8)	Ich verfüge über ein grundlegendes Verständnis als vor dem Kurs.	trifft nicht zu	0%	7.7%	7.7%	15.4%	69.2%	trifft zu	n=13 mw=4.5 s=1
2.9)	Diskussionen werden gut geleitet (Anregen von Beiträgen, Eingehen auf Beiträge, Zeiteinteilung, Bremsen von Vielrednern).	trifft nicht zu	0%	0%	0%	33.3%	66.7%	trifft zu	n=12 mw=4.7 s=0.5
2.10)	Es finden ausreichend Diskussionen statt/ es bleibt genug Raum für Nachfragen.	trifft nicht zu	0%	0%	7.7%	0%	92.3%	trifft zu	n=13 mw=4.8 s=0.6
2.11)	Unruhe, Reden und Störungen durch Teilnehmer beeinträchtigen den Kurs.	trifft nicht zu	66.7%	16.7%	8.3%	8.3%	0%	trifft zu	n=12 mw=1.6 s=1
2.12)	Die Veranstaltung fördert mein Interesse am Studium.	trifft nicht zu	0%	0%	0%	50%	50%	trifft zu	n=12 mw=4.5 s=0.5
2.13)	Die Dozentin/ der Dozent verhält sich unabhängig von Geschlecht, Herkunft, Aussehen etc. allen TeilnehmerInnen gegenüber gleichermaßen wertschätzend.	trifft nicht zu	0%	0%	0%	16.7%	83.3%	trifft zu	n=12 mw=4.8 s=0.4
2.14)	Die eingesetzten Medien (Folien, Präsentationen, Tafelanschriebe etc.) sind hilfreich für das Verstehen des Stoffes.	trifft nicht zu	0%	0%	0%	8.3%	91.7%	trifft zu	n=12 mw=4.9 s=0.3
2.15)	Die begleitenden Materialien (Scripte, Literaturlisten, Internet etc.) sind hilfreich.	trifft nicht zu	0%	0%	0%	33.3%	66.7%	trifft zu	n=12 mw=4.7 s=0.5
2.16)	Die Dozentin/ der Dozent ist auch außerhalb der Lehrveranstaltung ausreichend erreichbar.	trifft nicht zu	0%	0%	20%	20%	60%	trifft zu	n=10 mw=4.4 s=0.8

3. Fragen zu den Anforderungen und zur Arbeitsbelastung.

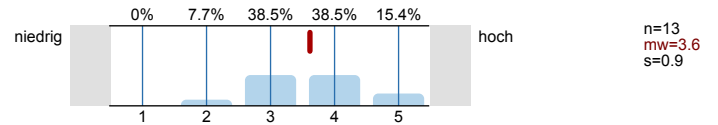
3.1) Die Anforderungen in diesem Kurs sind



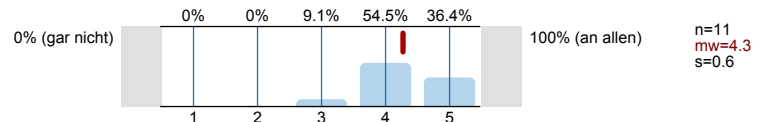
3.2) War Ihr Vorwissen ausreichend, um dem Kurs folgen?



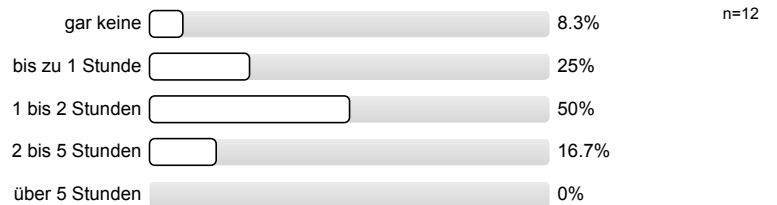
3.3) Wie bewerten Sie den erforderlichen Vor- und Nachbereitungsaufwand im Verhältnis zum Lernergebnis?



3.4) An wievielen Veranstaltungsterminen haben Sie teilgenommen?

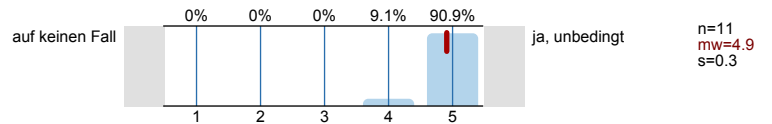


3.5) Wie viel Zeit verwenden Sie pro Woche zur Vor- und Nachbereitung dieser Lehrveranstaltung?



4. Was wir sonst noch gerne von Ihnen wüssten.....

4.1) Würden Sie diese Veranstaltung weiterempfehlen?



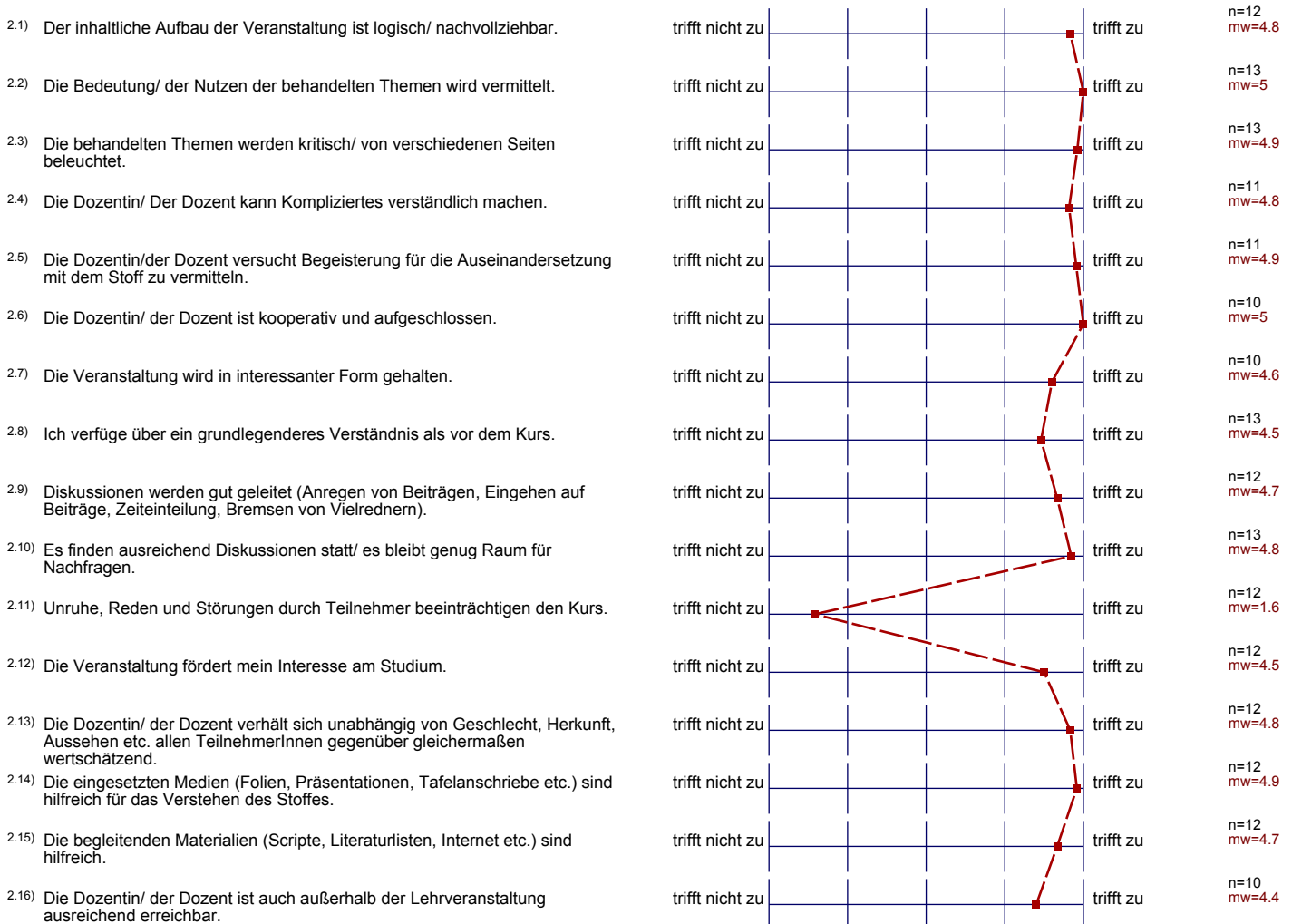
Profillinie

Teilbereich:

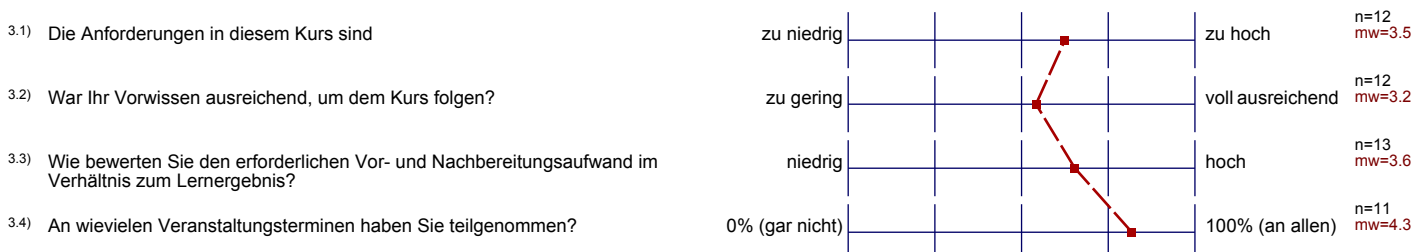
Fachbereich 4

Name der/des Lehrenden: Prof. Dr. Alexandra Caspari
 Titel der Lehrveranstaltung: M15-3 SoSe2012
 (Name der Umfrage)

2. Bitte geben Sie an, inwiefern jede der folgenden Aussagen auf diese Lehrveranstaltung zutrifft oder nicht zutrifft.
 Bitte kreuzen Sie jeweils nur ein Kästchen an.



3. Fragen zu den Anforderungen und zur Arbeitsbelastung.



4. Was wir sonst noch gerne von Ihnen wüssten.....

4.1) Würden Sie diese Veranstaltung weiterempfehlen?



4. Was wir sonst noch gerne von Ihnen wüssten.....

4.2) Was ist besonders gut an dieser Veranstaltung?

Die Lehrenden erhalten Ihre Angaben in den Textfeldern als Fotokopie. Um eine eventuelle Identifizierbarkeit der Handschrift zu vermeiden, schreiben Sie bitte in Druckschrift.

Viel schreibige Betrachtung der Themen

Die Dozentin hat sich für jede Frage ausreichend Zeit genommen.
Es wurde immer alles super erklärt

Der Bezug zur Praxis wird deutlich und bietet ständige Evaluation
durch Aufgaben, bzw. zu lösen.

nette und kompetente Dozentin
vermeintlich „langweiliges“ Thema sehr interessant gestaltet

Frau Caspari lehrt sehr
motivierend

kleine Gruppe

sehr interessant gehalten

ALLES KLASSE! SEHR INTERESSANTER STOFF, SEHR
GUT VERMITTELT. 17:30 IST DIANCHMAL RECHT
SPÄT

4.3) Was ist nach Ihrer Meinung schlecht?

leider niemand aus der Praxis da gewesen

Nachmittagstermin der
Veranstaltung — keine Konzentration
meinerseits

4.4) Ihre Verbesserungsvorschläge: