



Fachhochschule Frankfurt
Nibelungenplatz 1
60318 Frankfurt

Fachhochschule Frankfurt

Prof. Dr. Alexandra Caspari

(persönlich)

Auswertungsbericht Lehrveranstaltungsevaluation: Individuelle Ergebnisse

Sehr geehrte Frau Prof. Dr. Caspari,

Sie erhalten hiermit die Ergebnisse der automatisierten Auswertung der Evaluationsfragebögen zur Lehrveranstaltung:

"M5-2 Schreibwerkstatt Gr.3A".

Nach einer kurzen Zeichenerklärung finden Sie auf den folgenden Seiten zunächst eine differenzierte Auswertung der Antworten Ihrer Studierenden auf die einzelnen Fragen des Fragebogens. Im Anschluss erhalten Sie mit einer Profillinie eine Übersicht über die Antworten auf alle skalierten Fragen.

Da Sie den Fragebogen für Seminare/Vorlesungen verwendet haben, bezieht sich die Profillinie zunächst die Fragen 2.1 bis 2.16. Dargestellt sind hier die Mittelwerte der Skala von 1 (trifft nicht zu) bis 5 (trifft zu). Bei den Fragen 3.1 bis 3.4 haben die Endpunkte der Skala eine andere Bedeutung, aber auch hier sind die Mittelwerte ausgewiesen.

Zum Abschluss der Auswertung sind die gesamten offenen Antworten Ihrer Studierenden wiedergegeben.

Wir bedanken uns für Ihre Teilnahme und hoffen, dass Sie diese Ergebnisse als nützlich empfinden.

Ihr EvaS Team

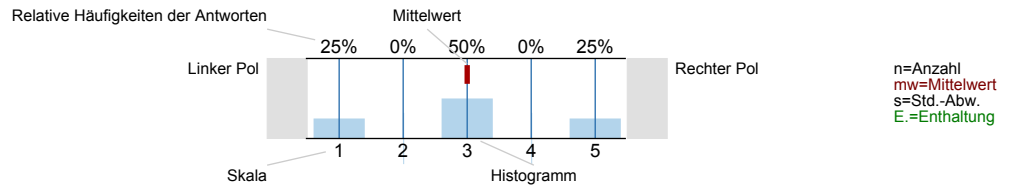
P.S.: Sie haben Vorschläge zur Verbesserung des Evaluationsprozesses an unserer FH? Unter 069/1533-2618 oder evaluation@fh-frankfurt.de erreichen Sie uns.



Auswertungsteil der geschlossenen Fragen

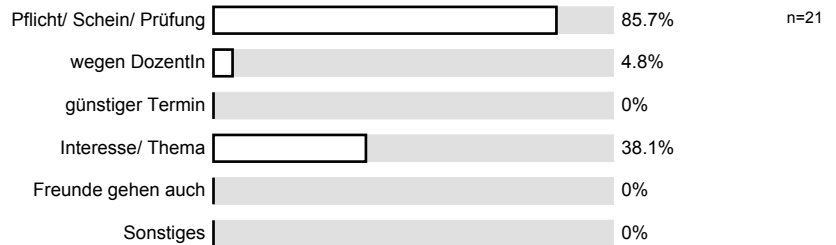
Legende

Fragetext

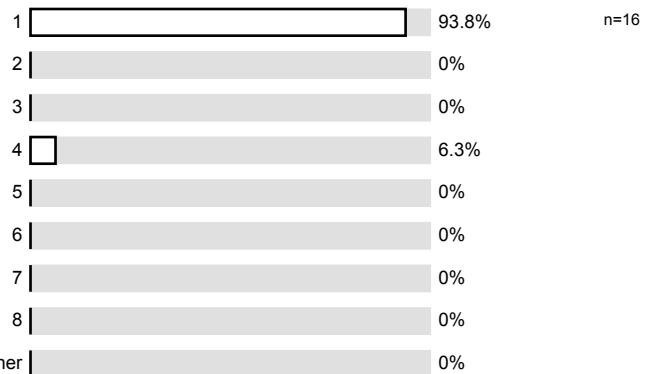


1. Fragen zu Besuchsgründen und zum Fachsemester

1.1) Warum haben Sie diese Veranstaltung besucht? (Mehrfachnennungen möglich)

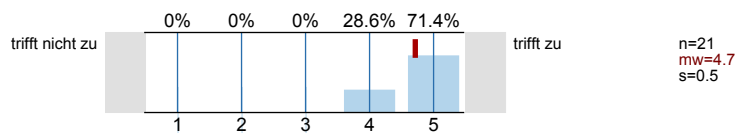


1.2) Ihr Fachsemester?

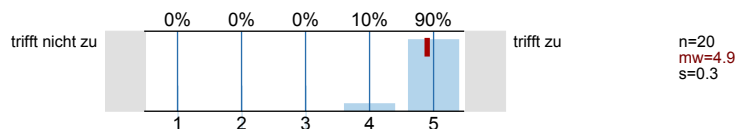


2. Bitte geben Sie an, inwiefern jede der folgenden Aussagen auf diese Lehrveranstaltung zutrifft oder nicht zutrifft. Bitte kreuzen Sie jeweils nur ein Kästchen an.

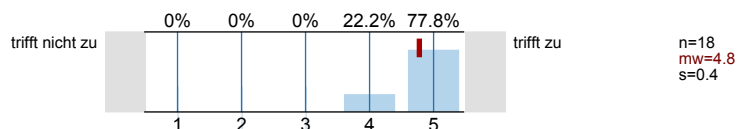
2.1) Der inhaltliche Aufbau der Veranstaltung ist logisch/ nachvollziehbar.

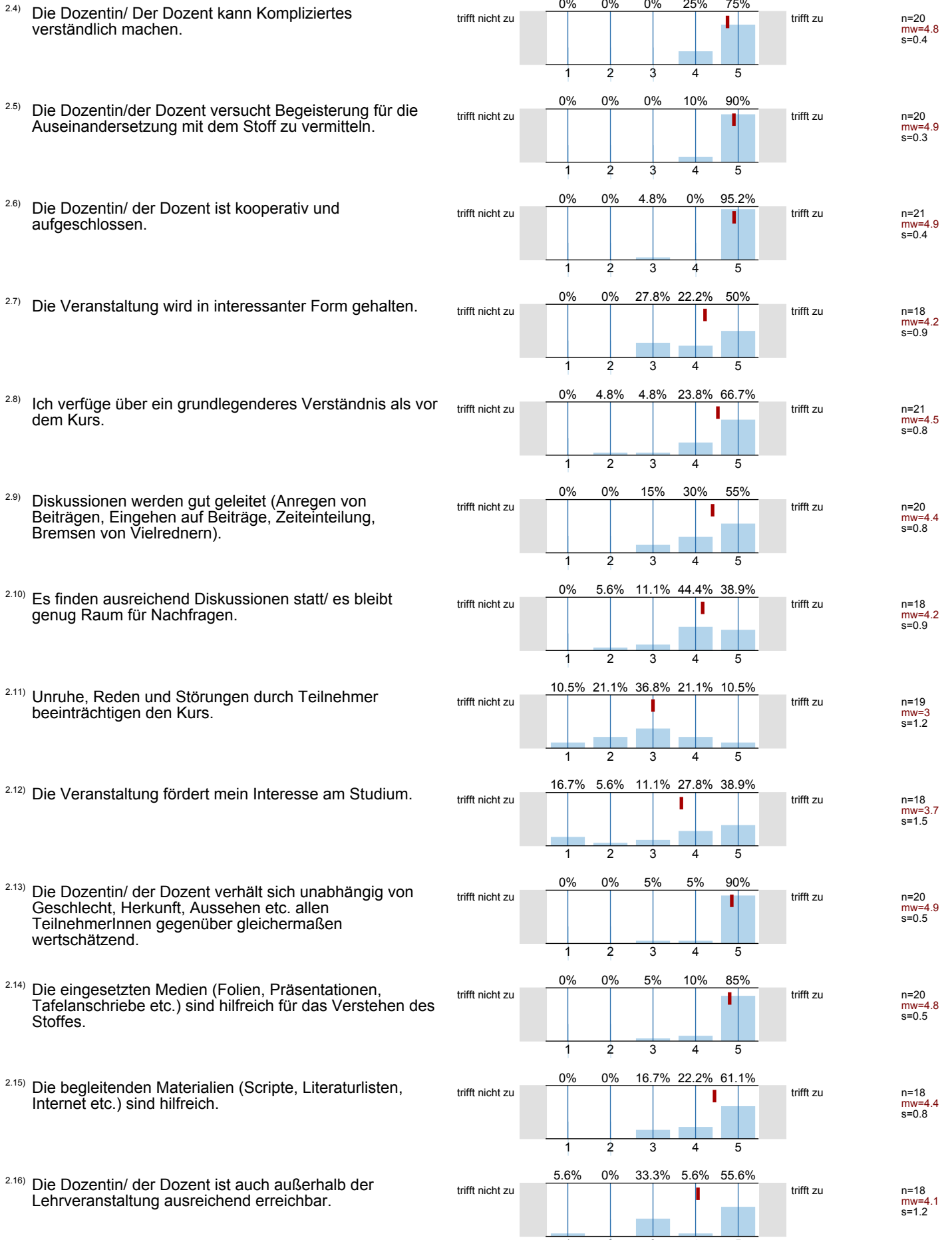


2.2) Die Bedeutung/ der Nutzen der behandelten Themen wird vermittelt.



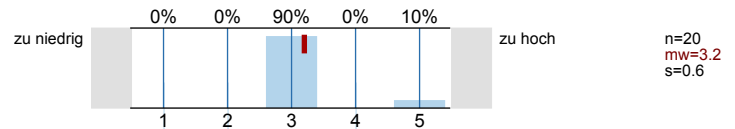
2.3) Die behandelten Themen werden kritisch/ von verschiedenen Seiten beleuchtet.



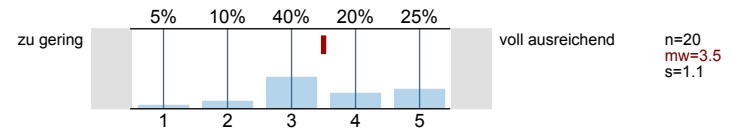


3. Fragen zu den Anforderungen und zur Arbeitsbelastung.

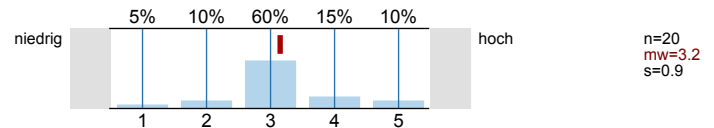
3.1) Die Anforderungen in diesem Kurs sind



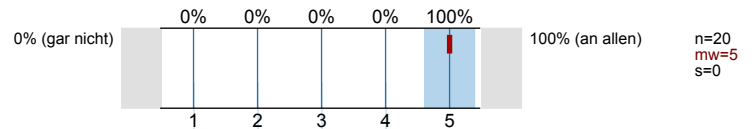
3.2) War Ihr Vorwissen ausreichend, um dem Kurs folgen?



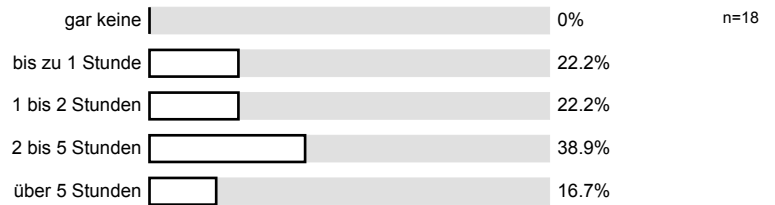
3.3) Wie bewerten Sie den erforderlichen Vor- und Nachbereitungsaufwand im Verhältnis zum Lernergebnis?



3.4) An wievielen Veranstaltungsterminen haben Sie teilgenommen?

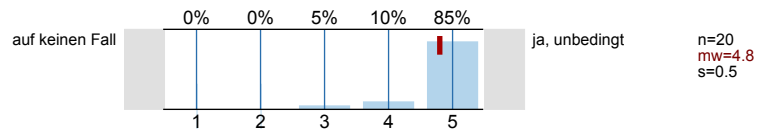


3.5) Wie viel Zeit verwenden Sie pro Woche zur Vor- und Nachbereitung dieser Lehrveranstaltung?



4. Was wir sonst noch gerne von Ihnen wüssten.....

4.1) Würden Sie diese Veranstaltung weiterempfehlen?



Profillinie

Teilbereich:

Fachbereich 4

Name der/des Lehrenden: Prof. Dr. Alexandra Caspari
 Titel der Lehrveranstaltung: M5-2 Schreibwerkstatt Gr.3A
 (Name der Umfrage)



4. Was wir sonst noch gerne von Ihnen wüssten.....

4.2) Was ist besonders gut an dieser Veranstaltung?

Die Lehrenden erhalten Ihre Angaben in den Textfeldern als Fotokopie. Um eine eventuelle Identifizierbarkeit der Handschrift zu vermeiden, schreiben Sie bitte in Druckschrift.

DIE BESPRECHUNG DER EINZELNEN AUFGABEN WAR SEHR WERTVOLL ▽

AUCH DIE ÜBUNG, SELBST DIE FUßNOTEN ZU SETZEN WAR SEHR GUT UND HILFT AUF JEDEN FALL WEITER! ▽

Intensiver Arbeit, dadurch großer Lernerfolg
In Gruppe oder Einzelarbeit. Freie Entscheidung findet ich super. Alle miteinander in Kommunikation. Gutes hilfsbereites Arbeitsklima. Tolle hilfsbereite Dozentin mit viel Interesse und für jeden da ☺ Nimmt sich Zeit

Individuelle Betreuung. Auch außerhalb der Veranstaltung.
Fr. Caspari bereitet ihren Unterricht sehr interessant vor.
~~Herzliche~~ Sehr hilfsreich. Und es macht Spaß ihr zuzuhören.

Der Lehrstil ist absolut authentisch und sehr erfrischend!

Vielen Dank!

Sei schaffen es, Ängste auszuräumen und geben sehr gute Hilfestellungen für die Praxis.

Gut an der Schreibwerkstatt ist das, dass man die Aufgaben direkt bespricht.

- sehr gut strukturiert!
- klare Aussagen und Hilfestellung bei Fragen.
- sehr gute Vorbereitung für das Schreiben von Hausarbeiten

VORBEREITUNG AUF HAUSARBEIT / STUDIUM

Eingehen auf Fragen. Verständnis für alle Probleme der Studierenden.
Sehr gute Vermittlung der relevanten Themen

es gab viele hilfreiche Tipps für das Studium, allgemeine
und auch für spezifisches

deutlich gesprochen, lustig, nachvollziehbar, ausführlich

Vermittlung von Inhalten

Gruppenarbeit, Besprechung der Ergebnisse

- Fr. Caspari brachte den Inhalt sehr gut über, war nette
Hilfsberaterin
- Man ~~erhielt~~ ^{erhielt} relevante Informationen für eine bessere Gestaltung
der Hausarbeit

große Hilfe für die bewirrendende Hausarbeit, man bekommt ein Gefühl, wo man
steht und an was man noch arbeiten muss.

Dozentin ist aufgeschlossen

Es wurde viel Wissen vermittelt und wir bekommen s
Feedback. Hat mit persönlich viel geblacht und
kann ~~so~~ besser mit dem gelerntem umgehen.

-
- > ständige Bereitschaft der Dozentin, bei Problemen dem Einzelnen zu helfen, Eingehen auf persönliche Werke -> konstruktive Kritik
 - > Begeisterung der Dozenten für die Inhalte, die sie lehren

4.3) Was ist nach Ihrer Meinung schlecht?

IST MIR NICHTS AUFGEFALLEN

Man sollte mehr Zeit für die Arbeiten haben, die man nach der Veranstaltung macht.

Hausaufgaben ☹

ZU KURZ

~~Die Schreibwerkstatt~~

Besprechung der geschriebenen Texte manchmal zu kurz

WANN DIE TERMINE BEKANNT GEGEBEN WERDEN SIND.

DAS MAN SICH VON DER ARBEIT FREI NEHMEN

zu wenig Pausen

Man muss zu lange aufmerksam sein
Konzentration lässt irgendwann nach

Hatte gerne meinen Text persönlich (alleine)
mit der Dozentin besprochen

Zeit war zu knapp

→ zu viele Einzelbeispiele, zu langsam

⁴⁴⁾ Ihre Verbesserungsvorschläge:

GIBT ES KEINE JA ES EINFACH SEHR GUT WAR

Da ich keinerlei ~~Grund~~ Basiswissen hatte, wäre es vielleicht
besser noch ein Skript in Moodle zu setzen für Anfänger.
Weil die geländerskripts schon ein Grundwissen voraus

-
- nicht nur 3 sondern 5 Tage
 - Praktisches Üben an einer richtigen Hausarbeit

DER MODUL KÖNNTE ÜBER DEN
LÄNGEREN ZEITRAUM (O. SOGAR ALS REGELMÄßIG
VERANSTALTUNG IN KEIN BLOCKMODUL) VERLAUFEN

Die Schreibwerkstatt sollte früher im Semester stattfinden.

FRÜHERE TERMINBEKANNTGABE!
STUDIENDEN DIE IHR STUDIUM SELBST
FINANZIEREN DIE MÖGLICHKEIT ZUM ARBEITEN LASSEN

mehr Zeit für Individuelles / Nachfragen

vielleicht ein bisschen früher im Semester ansetzen

-> noch mehr Gruppenarbeit (z.B. im Bereich
Verfassen von Texten) | wird sonst alles zu lang