



Fachhochschule Frankfurt

Prof. Dr. Alexandra Caspari  
(persönlich)

## Auswertungsbericht Lehrveranstaltungsevaluation: Individuelle Ergebnisse

Sehr geehrte Frau Prof. Dr. Caspari,

Sie erhalten hiermit die Ergebnisse der automatisierten Auswertung der Evaluationsfragebögen zur Lehrveranstaltung:

"15.3 Schwerpunkt: Planung und Steuerung".

Nach einer kurzen Zeichenerklärung finden Sie auf den folgenden Seiten zunächst eine differenzierte Auswertung der Antworten Ihrer Studierenden auf die einzelnen Fragen des Fragebogens. Im Anschluss erhalten Sie mit einer Profillinie eine Übersicht über die Antworten auf alle skalierten Fragen.

Da Sie den Fragebogen für Seminare/Vorlesungen verwendet haben, bezieht sich die Profillinie zunächst die Fragen 2.1 bis 2.16. Dargestellt sind hier die Mittelwerte der Skala von 1 (trifft nicht zu) bis 5 (trifft zu). Bei den Fragen 3.1 bis 3.4 haben die Endpunkte der Skala eine andere Bedeutung, aber auch hier sind die Mittelwerte ausgewiesen.

Zum Abschluss der Auswertung sind die gesamten offenen Antworten Ihrer Studierenden wiedergegeben.

Wir bedanken uns für Ihre Teilnahme und hoffen, dass Sie diese Ergebnisse als nützlich empfinden.

Ihr EvaS Team

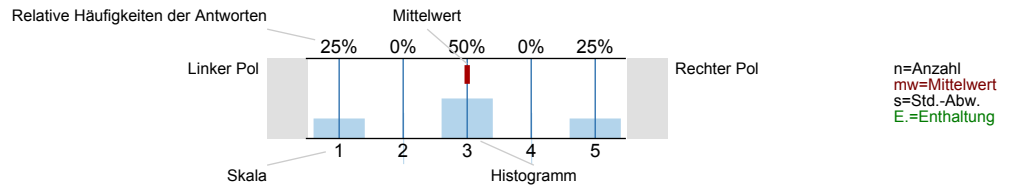
P.S.: Sie haben Vorschläge zur Verbesserung des Evaluationsprozesses an unserer FH? Unter 069/1533-2618 oder [evaluation@fh-frankfurt.de](mailto:evaluation@fh-frankfurt.de) erreichen Sie uns.



Auswertungsteil der geschlossenen Fragen

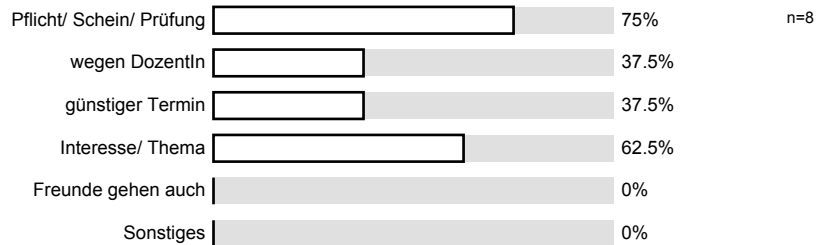
Legende

Fragetext

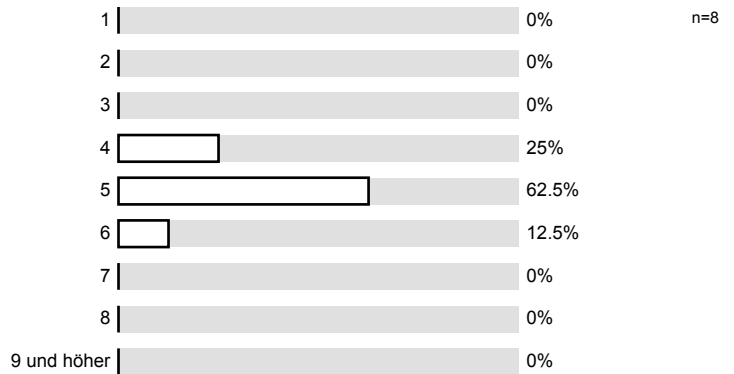


1. Fragen zu Besuchsgründen und zum Fachsemester

1.1) Warum haben Sie diese Veranstaltung besucht? (Mehrfachnennungen möglich)

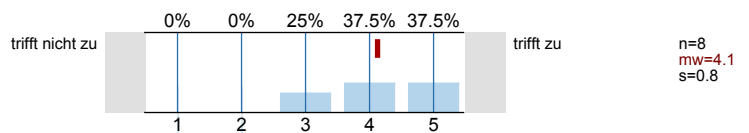


1.2) Ihr Fachsemester?

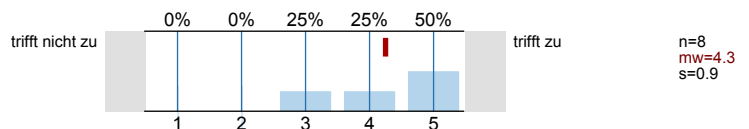


2. Bitte geben Sie an, inwiefern jede der folgenden Aussagen auf diese Lehrveranstaltung zutrifft oder nicht zutrifft. Bitte kreuzen Sie jeweils nur ein Kästchen an.

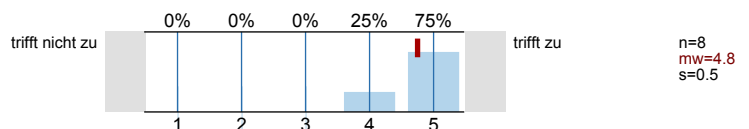
2.1) Der inhaltliche Aufbau der Veranstaltung ist logisch/ nachvollziehbar.

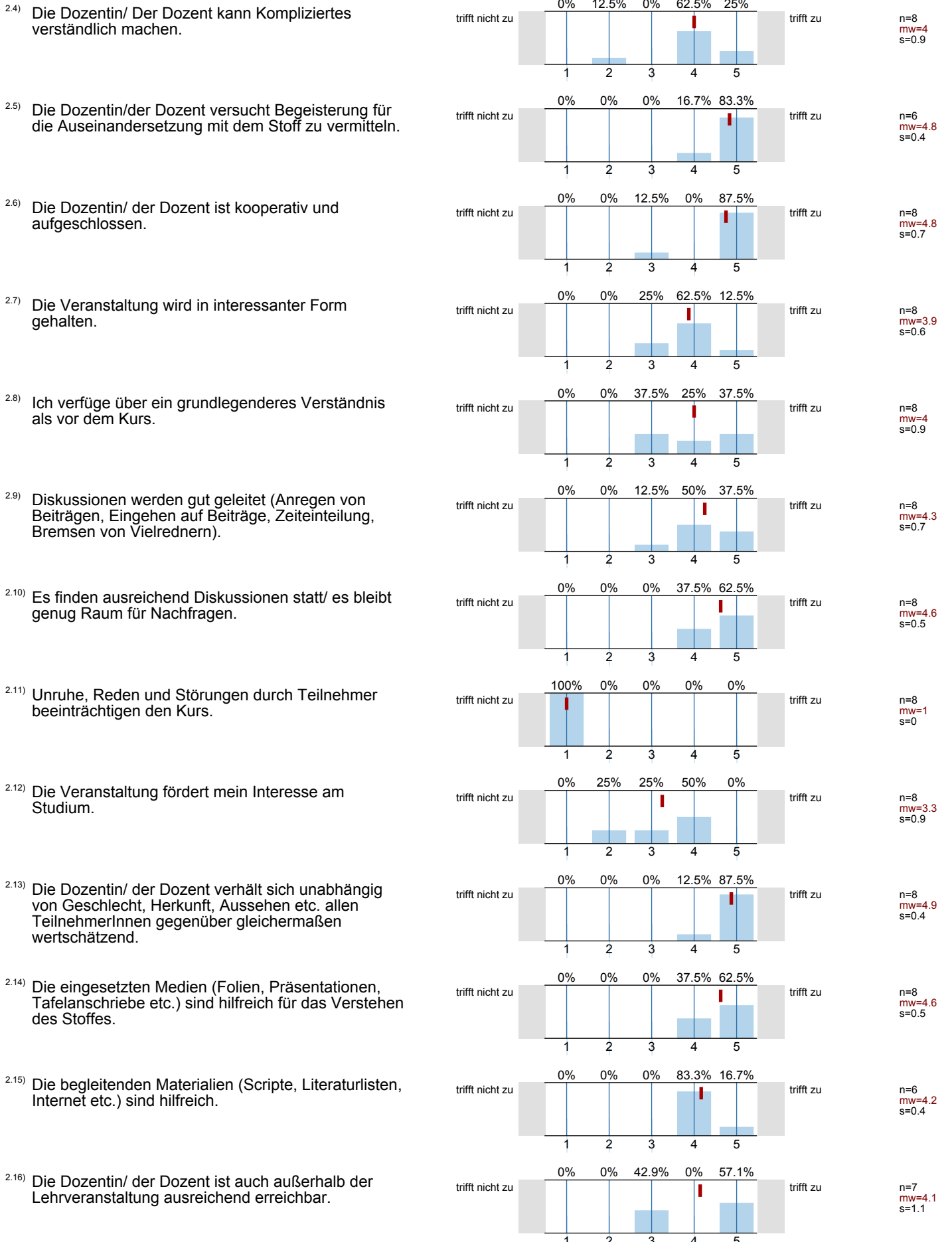


2.2) Die Bedeutung/ der Nutzen der behandelten Themen wird vermittelt.



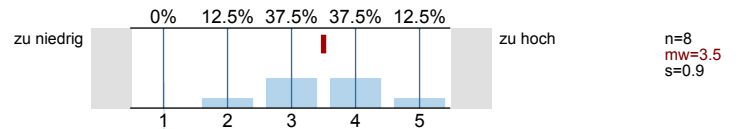
2.3) Die behandelten Themen werden kritisch/ von verschiedenen Seiten beleuchtet.



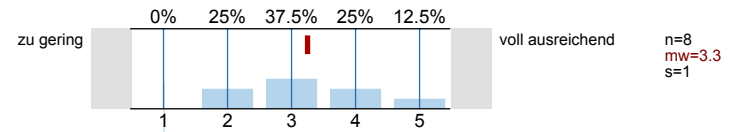


### 3. Fragen zu den Anforderungen und zur Arbeitsbelastung.

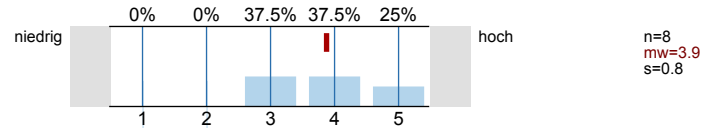
3.1) Die Anforderungen in diesem Kurs sind



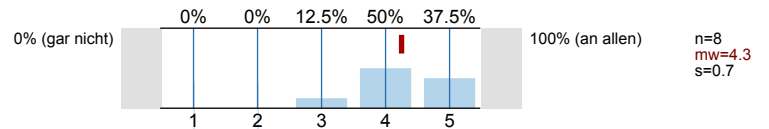
3.2) War Ihr Vorwissen ausreichend, um dem Kurs folgen?



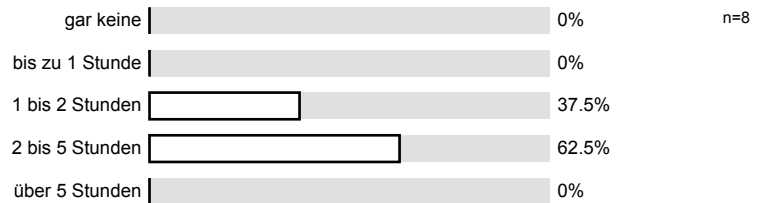
3.3) Wie bewerten Sie den erforderlichen Vor- und Nachbereitungsaufwand im Verhältnis zum Lernergebnis?



3.4) An wievielen Veranstaltungsterminen haben Sie teilgenommen?

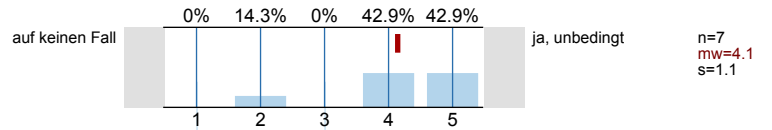


3.5) Wie viel Zeit verwenden Sie pro Woche zur Vor- und Nachbereitung dieser Lehrveranstaltung?



### 4. Was wir sonst noch gerne von Ihnen wüssten.....

4.1) Würden Sie diese Veranstaltung weiterempfehlen?



# Profillinie

Teilbereich:

Fachbereich 4

Name der/des Lehrenden: Prof. Dr. Alexandra Caspari

Titel der Lehrveranstaltung: 15.3 Schwerpunkt: Planung und Steuerung  
(Name der Umfrage)



4. Was wir sonst noch gerne von Ihnen wüssten.....

4.2) Was ist besonders gut an dieser Veranstaltung?

Die Lehrenden erhalten Ihre Angaben in den Textfeldern als Fotokopie. Um eine eventuelle Identifizierbarkeit der Handschrift zu vermeiden, schreiben Sie bitte in Druckschrift.

Powerfan, Powerthema.

- Dozentin
- Gestaltung Moodle

4.3) Was ist nach Ihrer Meinung schlecht?

Es wird sehr viel Stoff vermittelt, besser wäre es, mit unterschiedlichen Methoden, nicht nur Switchen zwischen Präsentation und Gruppenarbeit, Schwerpunkte intensiver zu vermitteln. Weniger ist mehr.  
Bei der Überbelastung auch in anderen Modulen ist es sehr schwer das Ziel zu erreichen, dieses Modul erfolgreich abzuschließen.

(Anforderung in Bezug auf Prüfung (Klausur))  
früher besprechen / bekannt geben, da so ein besserer Bezug hergestellt werden kann.

manchmal bist du zu „flexibel“, wirfst dein Konzept zu bereitwillig um

- Zusammenhänge sind nicht immer klar
- leichte Überforderung

4.4) Ihre Verbesserungsvorschläge:

---

Bitte etwas weniger Wortlaut, aber die Prüfungen so gestalten,  
das sie mehr mit dem Inhalt des Moduls zusammengehen.

Eine Projektarbeit oder eine Präsentation, in der man erklärt, dass man  
den vermittelten Stoff anwenden kann.

- am Anfang der Veranstaltung Spezifika und deren  
Zusammenhang erklären