



Fachhochschule Frankfurt

Prof. Dr. Alexandra Caspari
(persönlich)

Auswertungsbericht Lehrveranstaltungsevaluation: Individuelle Ergebnisse

Sehr geehrte Frau Prof. Dr. Caspari,

Sie erhalten hiermit die Ergebnisse der automatisierten Auswertung der Evaluationsfragebögen zur Lehrveranstaltung:

"Modul 15.3: Vertiefungsmodul: GÖS, Schwerpunkt PS".

Nach einer kurzen Zeichenerklärung finden Sie auf den folgenden Seiten zunächst eine differenzierte Auswertung der Antworten Ihrer Studierenden auf die einzelnen Fragen des Fragebogens. Im Anschluss erhalten Sie mit einer Profillinie eine Übersicht über die Antworten auf alle skalierten Fragen.

Da Sie den Fragebogen für Seminare/Vorlesungen verwendet haben, bezieht sich die Profillinie zunächst die Fragen 2.1 bis 2.16. Dargestellt sind hier die Mittelwerte der Skala von 1 (trifft nicht zu) bis 5 (trifft zu). Bei den Fragen 3.1 bis 3.4 haben die Endpunkte der Skala eine andere Bedeutung, aber auch hier sind die Mittelwerte ausgewiesen.

Zum Abschluss der Auswertung sind die gesamten offenen Antworten Ihrer Studierenden wiedergegeben.

Wir bedanken uns für Ihre Teilnahme und hoffen, dass Sie diese Ergebnisse als nützlich empfinden.

Ihr EvaS Team

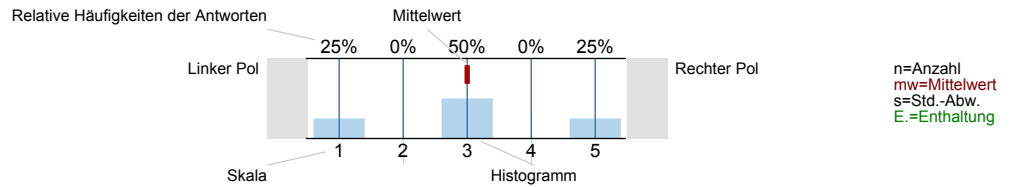
P.S.: Sie haben Vorschläge zur Verbesserung des Evaluationsprozesses an unserer FH? Unter 069/1533-2618 oder evaluation@fh-frankfurt.de erreichen Sie uns.



Auswertungsteil der geschlossenen Fragen

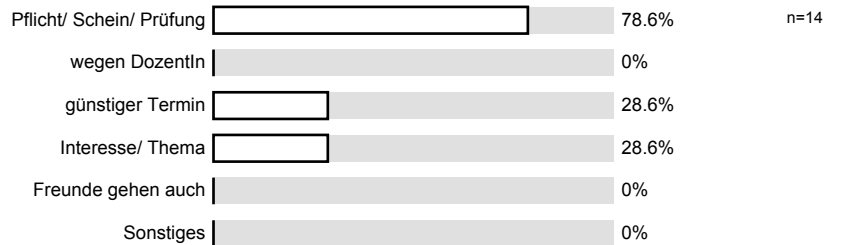
Legende

Fragetext

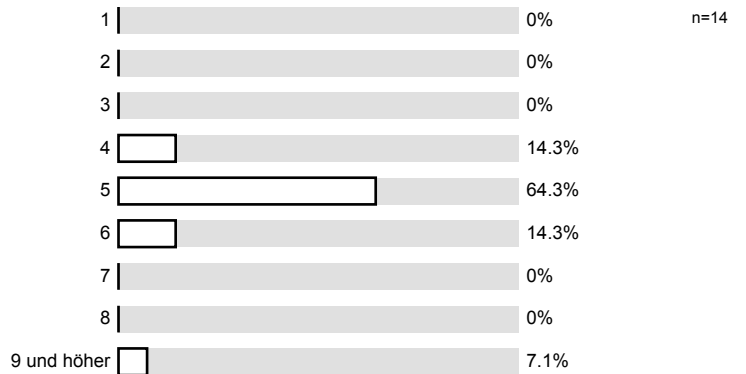


1. Fragen zu Besuchsgründen und zum Fachsemester

1.1) Warum haben Sie diese Veranstaltung besucht? (Mehrfachnennungen möglich)

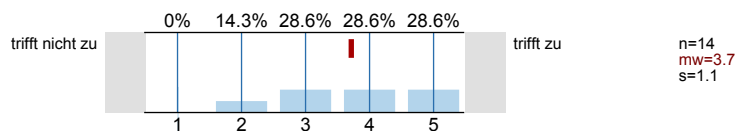


1.2) Ihr Fachsemester?

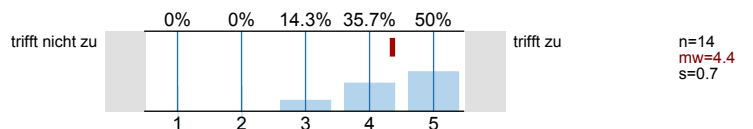


2. Bitte geben Sie an, inwiefern jede der folgenden Aussagen auf diese Lehrveranstaltung zutrifft oder nicht zutrifft. Bitte kreuzen Sie jeweils nur ein Kästchen an.

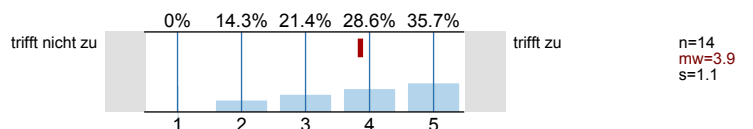
2.1) Der inhaltliche Aufbau der Veranstaltung ist logisch/ nachvollziehbar.



2.2) Die Bedeutung/ der Nutzen der behandelten Themen wird vermittelt.



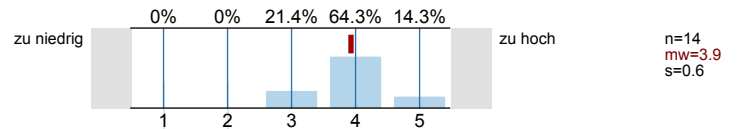
2.3) Die behandelten Themen werden kritisch/ von verschiedenen Seiten beleuchtet.



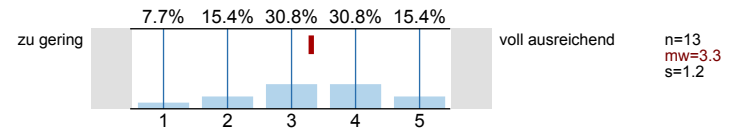


3. Fragen zu den Anforderungen und zur Arbeitsbelastung.

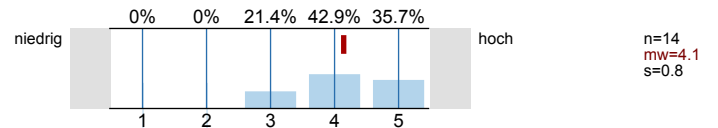
3.1) Die Anforderungen in diesem Kurs sind



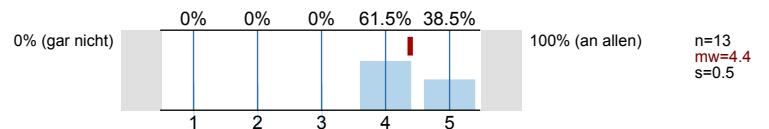
3.2) War Ihr Vorwissen ausreichend, um dem Kurs folgen?



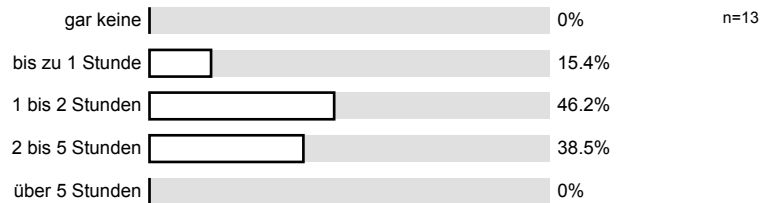
3.3) Wie bewerten Sie den erforderlichen Vor- und Nachbereitungsaufwand im Verhältnis zum Lernergebnis?



3.4) An wievielen Veranstaltungsterminen haben Sie teilgenommen?

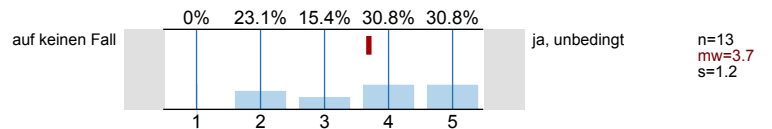


3.5) Wie viel Zeit verwenden Sie pro Woche zur Vor- und Nachbereitung dieser Lehrveranstaltung?



4. Was wir sonst noch gerne von Ihnen wüssten.....

4.1) Würden Sie diese Veranstaltung weiterempfehlen?



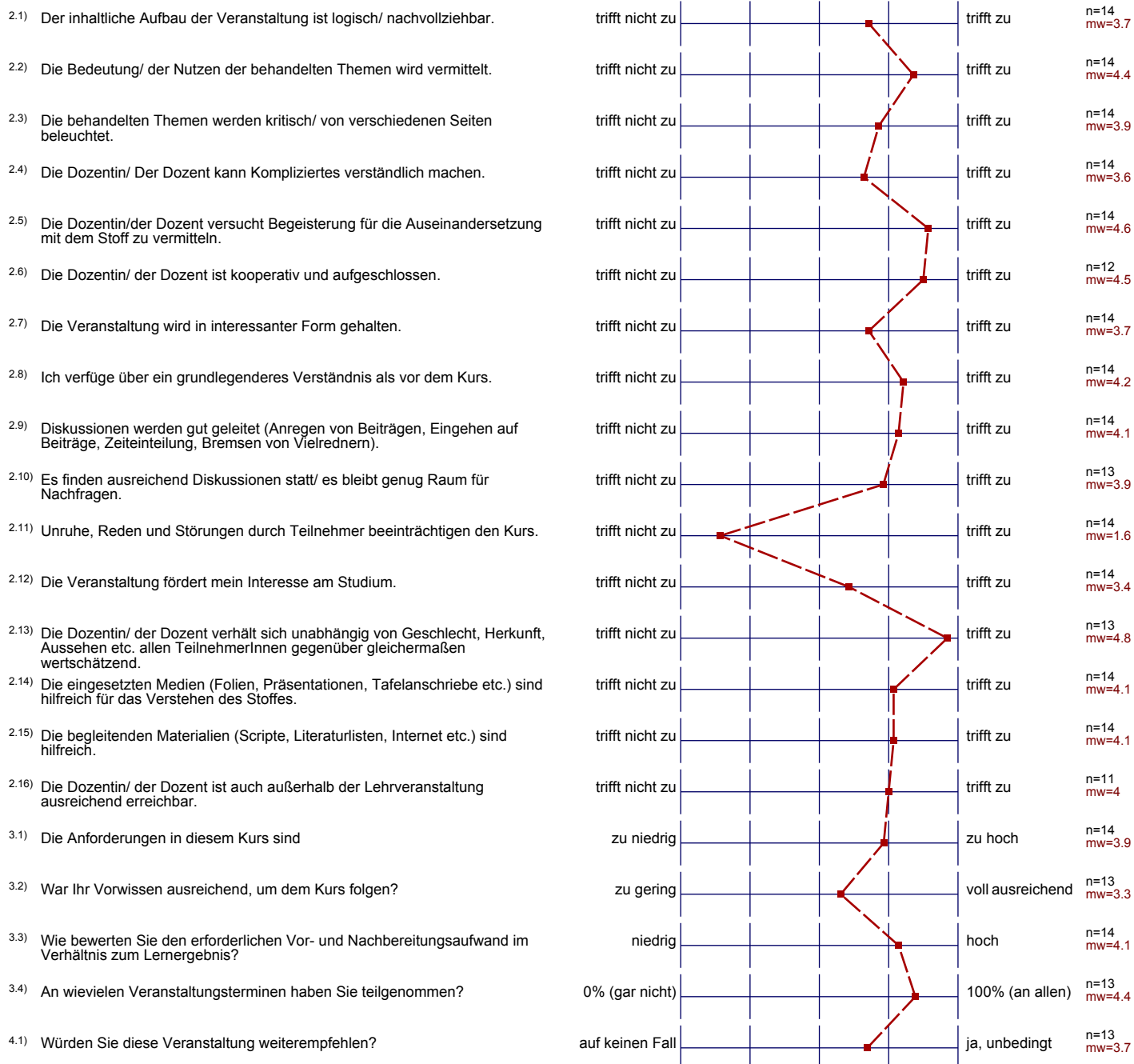
Profillinie

Teilbereich:

Fachbereich 4

Name der/des Lehrenden: Prof. Dr. Alexandra Caspari

Titel der Lehrveranstaltung: Modul 15.3: Vertiefungsmodul: GÖS, Schwerpunkt PS
(Name der Umfrage)



4. Was wir sonst noch gerne von Ihnen wüssten.....

4.2) Was ist besonders gut an dieser Veranstaltung?

Die Lehrenden erhalten Ihre Angaben in den Textfeldern als Fotokopie. Um eine eventuelle Identifizierbarkeit der Handschrift zu vermeiden, schreiben Sie bitte in Druckschrift.

- Abstraktes wird verständlich gemacht
- Gruppenarbeit fördert Verständnis

Praxisbeispiele erleichtern theoretischen Lernprozess
für Dozenten (extern, ISTO + ISS)

Die Power-Point Präzis

Literaturquelle
Aufbau der Lehrveranstaltung

4.3) Was ist nach Ihrer Meinung schlecht?

- oft zu viel Input
-

„Schwammigkeit“ was genau für + wie Klausur benötigt wird
- sehr viel Input (lange, schwierige Texte)

Zu wenig Praxisbezüge

Dozentin redet zu schnell.

Thema für Sozialarbeiterinnen \Rightarrow zu tief, da wir keine
Evaluatorinnen werden können
Nicht zu viel abschweifen Richtung Entwicklungszusammen-
arbeit \Rightarrow Uniinteressant + Arrogant & Dozentin rattert Themen
& schnell + laut durch &

4.4) Ihre Verbesserungsvorschläge:

- durch langsames Sprechen würde viel Inhalt verzerrt
- Planspiel (nicht nur in Klausur)

Nicht so schnell reden; Laien kommen da nicht mit.

Das Material ist zu rezeptifiziert für ein Semester

Der Stoff (Themen) sollten langsamer durchgeführt werden.

Planspiel statt Theorie und Vorträge.

lernen sie richtig selbst zu evaluieren!

leiser und langsamer reden: ^{Thema} Sozialarbeit
Nicht eigene Karriere