

Fachhochschule Frankfurt

Prof. Dr. Alexandra Caspari

(persönlich)

Auswertungsbericht Lehrveranstaltungsevaluation Teil 1: Individuelle Ergebnisse

Sehr geehrte Frau Prof. Dr. Caspari,

Sie erhalten im Anhang dieser E-Mail die Ergebnisse der automatisierten Auswertung der Evaluationsfragebögen zur Lehrveranstaltung:

"Seminar: Einführung in die empirische Sozialforschung".

Nach einer kurzen Zeichenerklärung finden Sie auf den folgenden Seiten zunächst eine differenzierte Auswertung der Antworten Ihrer Studierenden auf die einzelnen Fragen des Fragebogens. Im Anschluss erhalten Sie mit einer Profillinie eine Übersicht über die Antworten auf alle skalierten Fragen.

Da Sie den Fragebogen für Seminare/Vorlesungen verwendet haben, bezieht sich die Profillinie zunächst die Fragen 2.1 bis 2.16. Dargestellt sind hier die Mittelwerte der Skala von 1 (trifft nicht zu) bis 5 (trifft zu). Bei den Fragen 3.1 bis 3.4 haben die Endpunkte der Skala eine andere Bedeutung, aber auch hier sind die Mittelwerte ausgewiesen.

Zum Abschluss der Auswertung sind die gesamten offenen Antworten Ihrer Studierenden wiedergegeben.

Wir bedanken uns für Ihre Teilnahme und hoffen, dass Sie diese Ergebnisse als nützlich empfinden.

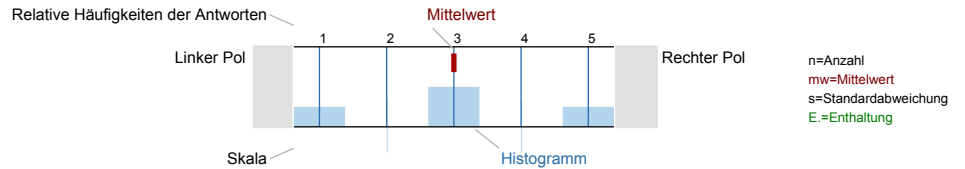
Ihr EvaS Team

P.S.: Sie haben Vorschläge zur Verbesserung des Evaluationsprozesses an unserer FH? Unter 069/1533-2618 oder evaluation@fh-frankfurt.de erreichen Sie uns.

Auswertungsteil der geschlossenen Fragen

Legende

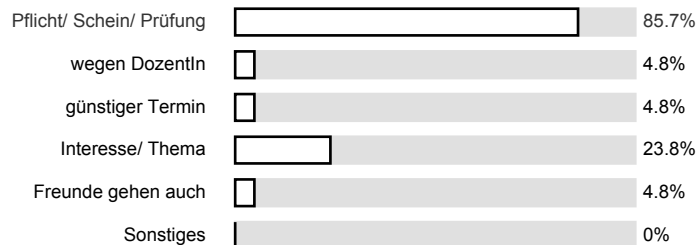
Frage-
text



Fragen zu Besuchsgründen und zum Fachsemester

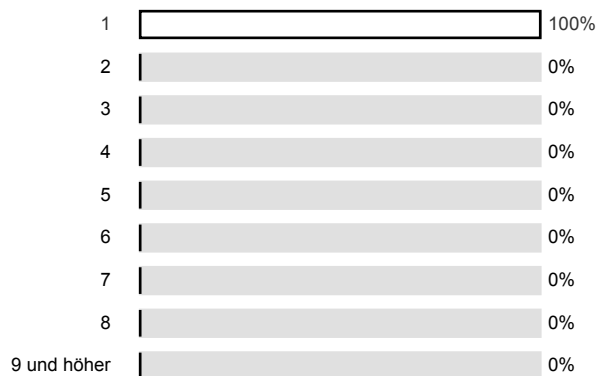
1.1) Warum haben Sie diese Veranstaltung besucht? (Mehrfachnennungen möglich)

n=21



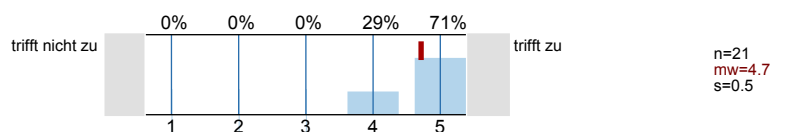
1.2) Ihr Fachsemester?

n=21



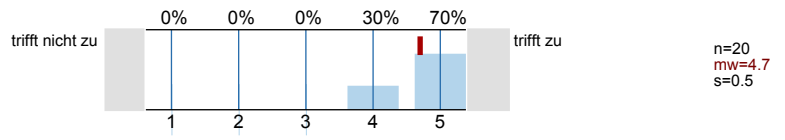
Bitte geben Sie an, inwiefern jede der folgenden Aussagen auf diese Lehrveranstaltung zutrifft oder nicht zutrifft. Bitte kreuzen Sie jeweils nur ein Kästchen an.

2.1) Der inhaltliche Aufbau der Veranstaltung ist logisch/ nachvollziehbar.

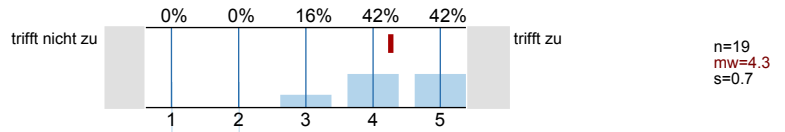




2.15) Die begleitenden Materialien (Scripte, Literaturlisten, Internet etc.) sind hilfreich.

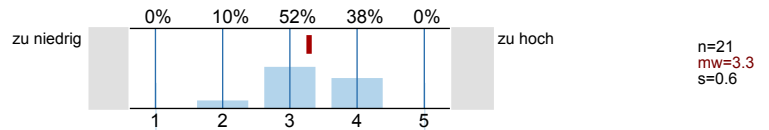


2.16) Die Dozentin/ der Dozent ist auch außerhalb der Lehrveranstaltung ausreichend erreichbar.

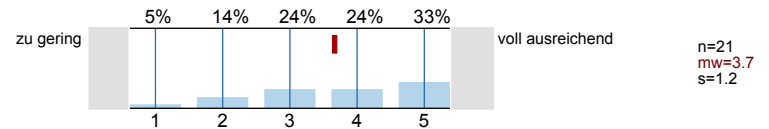


Fragen zu den Anforderungen und zur Arbeitsbelastung.

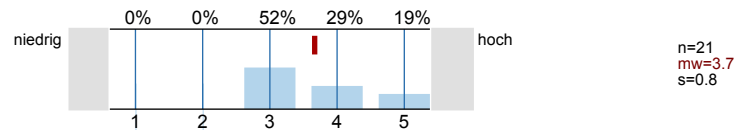
3.1) Die Anforderungen in diesem Kurs sind



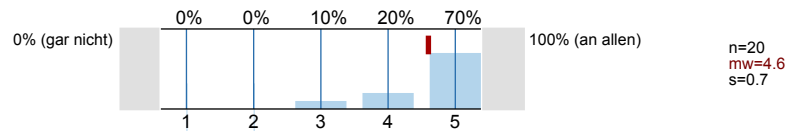
3.2) War Ihr Vorwissen ausreichend, um dem Kurs folgen?



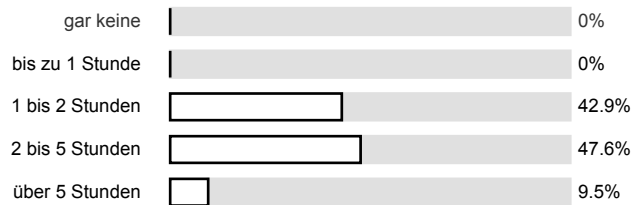
3.3) Wie bewerten Sie den erforderlichen Vor- und Nachbereitungsaufwand im Verhältnis zum Lernergebnis?



3.4) An wievielen Veranstaltungsterminen haben Sie teilgenommen?

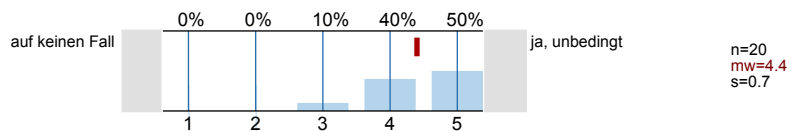


3.5) Wie viel Zeit verwenden Sie pro Woche zur Vor- und Nachbereitung dieser Lehrveranstaltung?



Was wir sonst noch gerne von Ihnen wüssten.....

4.1) Würden Sie diese Veranstaltung weiterempfehlen?



Profillinie

Teilbereich:

Fachbereich 4

Name der/des Lehrenden: Prof. Dr. Alexandra Caspari

Titel der Lehrveranstaltung: Seminar: Einführung in die empirische Sozialforschung
(Name der Umfrage)



4.2) Was ist besonders gut an dieser Veranstaltung?

Die Lehrenden erhalten Ihre Angaben in den Textfeldern als Fotokopie. Um eine eventuelle Identifizierbarkeit der Handschrift zu vermeiden, schreiben Sie bitte in Druckschrift.

- Aufbau
- interessante Themen
- Kritische Betrachtungswissen erlernen
- Diskussionen
- motivierende Dozentin -----

Die Vorlesungen sind gut vorbereitet (Präsentation). Die Dozentin hat ein großes Wissen, welches Sie uns auch mitteilen will

Die Dozentin führt die Vorlesung auch die Umwandlung und gibt die
Fragen der Studenten mit auf. Sie

Die Handzettel helfen bei dem Verständnis des Themas.

Material ist übersichtlich und gut verständlich.

Ich finde es gut, dass die Power Point -Präsentation
im Internet zur Verfügung steht

Das trockene Thema wurde anschaulich vermittelt, die Begeisterung der
Dozentin war ansteckend ☺

Die Begeisterung der Dozentin für das Fach, die sie
ihren Studenten weitergibt. Es ist interessant zu
erfahren wie der Forschungsprozess in der Betrosung
stattfindet.

ES WIRD EIN EINBLICK IN DAS
WISSENSCHAFTLICHE UND FORSCHENDE
ARBEITEN GEGEBEN!

Die Dozentin "lebt" ihren Job! Ist absolut kompetent!!!

- INTERESSANTE GESTALTUNG DER VORLESUNG
- WURDE NICHT LANGWEILIG

- Interessanter Lehrinhalt / Themen

DIE DOZENTIN KANN DEN ZU VERMITTELLEN STOFF GUT ERKLÄREN.

Trotz der geringen Studierendenzahl wurde Stoff gut übermittelt.

Interessantes Thema, gute Dozentin

Zielorientiert, es wird alles gut erklärt, trotz der knappen Zeit geht Fr. Gaspari auf Fragen ein

AUCH ÜBERARBEITETE FOLLEN WERDEN NACHTRÄGLICH NOCH EINMAL INS MOODLE GESTELLT

Mir gefiel die Einbeziehung der Lazarfeld Studie, die Dozentin war mit Eifer dabei

-
- hohe Qualifikation und Motivation der Dozentin
 - Schwieriges wird einfach erklärt
 - Wertschätzende Art der Dozentin
-

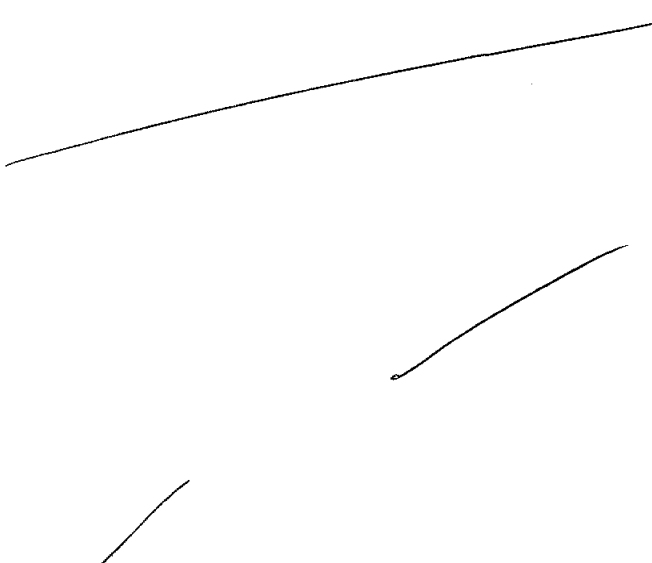
4.3) Was ist nach Ihrer Meinung schlecht?

- zu wenig Zeit für eine genauere Bearbeitung des Themas

Es viel mir schwer die Arbeitsaufgaben auf max. 3 Seiten zu bearbeiten.

Ich finde es schade das die Zeit nicht reicht um einen Fragebogen zu erstellen
Ich hätte gerne das Gelernte umgesetzt

Zu wenige Stunden



Zu wenige Stunden abgehalten um den Stoff zu vermitteln!

nur alle 2 Wochen

Zu wenige Veranstaltungen für solch ein
Komplexes Thema

zu wenig Unterricht
zu wenig Praxis um Theorie nachvollziehen zu können

- zu wenig Unterricht (Umfang)

4.4) Ihre Verbesserungsvorschläge:

- mehr Lehrveranstaltungen / Vorlesungen

Anforderung am Anfang etwas niedriger ansetzen.

Mehr Zeit, mehr Praxis!

Viel Stoff in wenig Zeit

0/0

Mehr Empirie für alle!

BEWERTUNG GENAUER UNTER DIE AUFGABE
SCHREIBEN (PUNKTZAHLE)

mehr Stunden für das Fach vorgesehen und evtl. praktische Forschung
integrieren
noch mehr ~~Stu~~ Feldstudien analysieren

mehr Unterricht