

Fachhochschule Frankfurt

Prof. Dr. Alexandra Caspari

(persönlich)

Auswertungsbericht Lehrveranstaltungsevaluation Teil 1: Individuelle Ergebnisse

Sehr geehrte Frau Prof. Dr. Caspari,

Sie erhalten im Anhang dieser E-Mail die Ergebnisse der automatisierten Auswertung der Evaluationsfragebögen zur Lehrveranstaltung:

"Einführung in die empirische Sozialforschung Gruppe 2".

Nach einer kurzen Zeichenerklärung finden Sie auf den folgenden Seiten zunächst eine differenzierte Auswertung der Antworten Ihrer Studierenden auf die einzelnen Fragen des Fragebogens. Im Anschluss erhalten Sie mit einer Profillinie eine Übersicht über die Antworten auf alle skalierten Fragen.

Da Sie den Fragebogen für Seminare/Vorlesungen verwendet haben, bezieht sich die Profillinie zunächst die Fragen 2.1 bis 2.16. Dargestellt sind hier die Mittelwerte der Skala von 1 (trifft nicht zu) bis 5 (trifft zu). Bei den Fragen 3.1 bis 3.4 haben die Endpunkte der Skala eine andere Bedeutung, aber auch hier sind die Mittelwerte ausgewiesen.

Zum Abschluss der Auswertung sind die gesamten offenen Antworten Ihrer Studierenden wiedergegeben.

Wir bedanken uns für Ihre Teilnahme und hoffen, dass Sie diese Ergebnisse als nützlich empfinden.

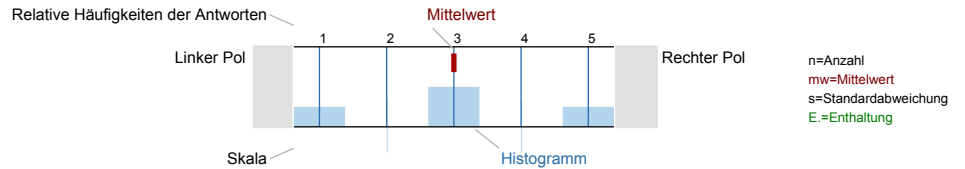
Ihr EvaS Team

P.S.: Sie haben Vorschläge zur Verbesserung des Evaluationsprozesses an unserer FH? Unter 069/1533-2618 oder evaluation@fh-frankfurt.de erreichen Sie uns.

Auswertungsteil der geschlossenen Fragen

Legende

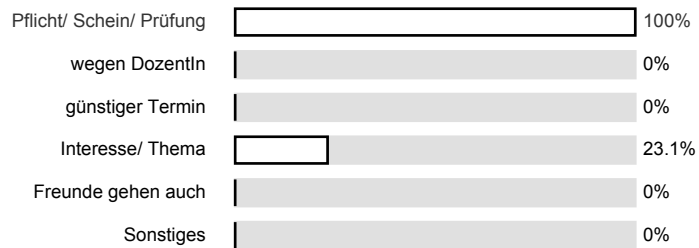
Frage-
text



Fragen zu Besuchsgründen und zum Fachsemester

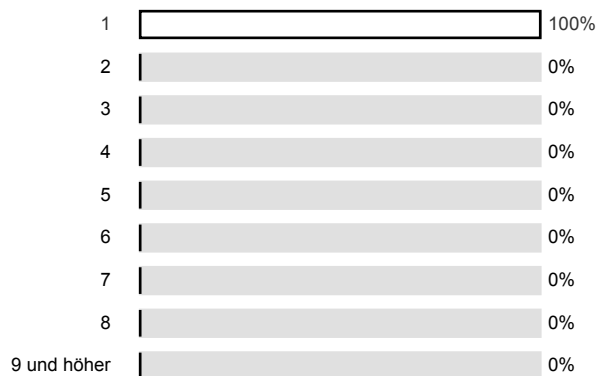
1.1) Warum haben Sie diese Veranstaltung besucht? (Mehrfachnennungen möglich)

n=13



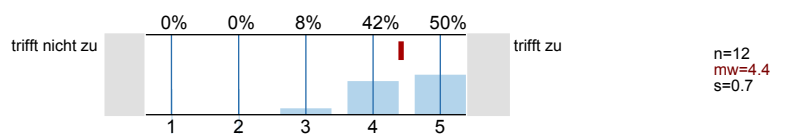
1.2) Ihr Fachsemester?

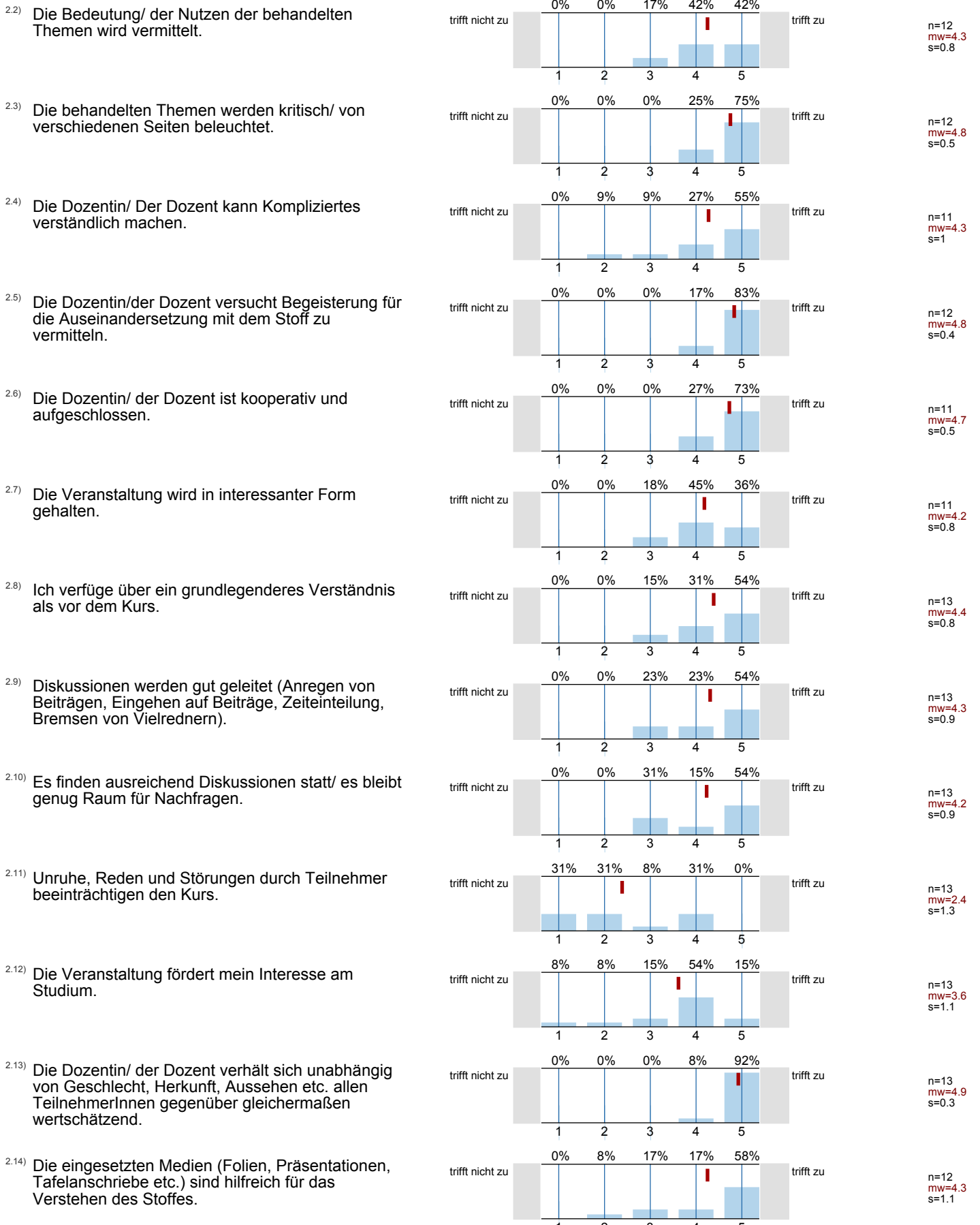
n=10



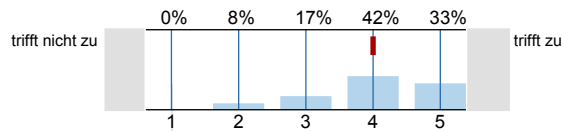
Bitte geben Sie an, inwiefern jede der folgenden Aussagen auf diese Lehrveranstaltung zutrifft oder nicht zutrifft. Bitte kreuzen Sie jeweils nur ein Kästchen an.

2.1) Der inhaltliche Aufbau der Veranstaltung ist logisch/ nachvollziehbar.



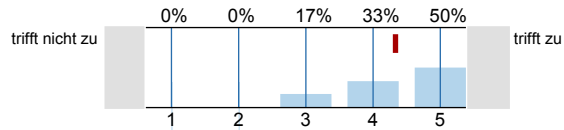


2.15) Die begleitenden Materialien (Scripte, Literaturlisten, Internet etc.) sind hilfreich.



n=12
mw=4
s=1

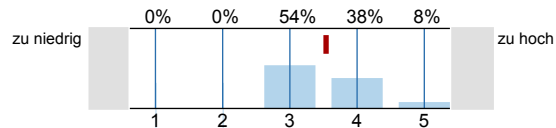
2.16) Die Dozentin/ der Dozent ist auch außerhalb der Lehrveranstaltung ausreichend erreichbar.



n=12
mw=4.3
s=0.8

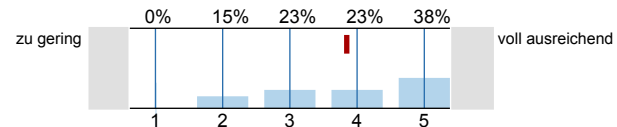
Fragen zu den Anforderungen und zur Arbeitsbelastung.

3.1) Die Anforderungen in diesem Kurs sind



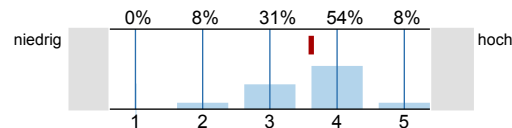
n=13
mw=3.5
s=0.7

3.2) War Ihr Vorwissen ausreichend, um dem Kurs folgen?



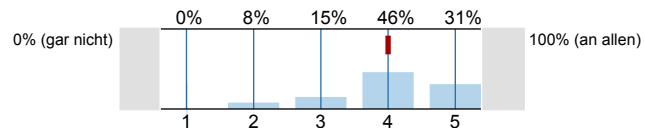
n=13
mw=3.8
s=1.1

3.3) Wie bewerten Sie den erforderlichen Vor- und Nachbereitungsaufwand im Verhältnis zum Lernergebnis?



n=13
mw=3.6
s=0.8

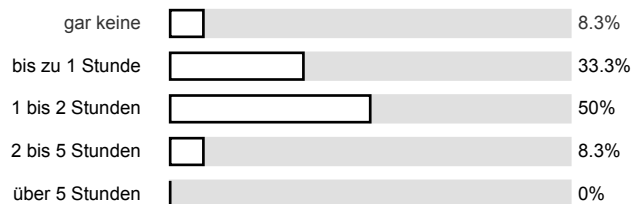
3.4) An wievielen Veranstaltungsterminen haben Sie teilgenommen?



n=13
mw=4
s=0.9

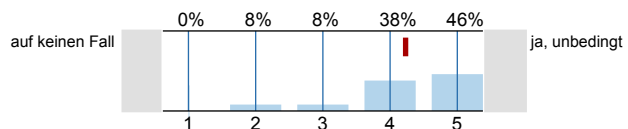
3.5) Wie viel Zeit verwenden Sie pro Woche zur Vor- und Nachbereitung dieser Lehrveranstaltung?

n=12



Was wir sonst noch gerne von Ihnen wüssten.....

4.1) Würden Sie diese Veranstaltung weiterempfehlen?



n=13
mw=4.2
s=0.9

Profillinie

Teilbereich:

Fachbereich 4

Name der/des Lehrenden: Prof. Dr. Alexandra Caspari

Titel der Lehrveranstaltung: Einführung in die empirische Sozialforschung Gruppe 2
(Name der Umfrage)



4.2) Was ist besonders gut an dieser Veranstaltung?

Die Lehrenden erhalten Ihre Angaben in den Textfeldern als Fotokopie. Um eine eventuelle Identifizierbarkeit der Handschrift zu vermeiden, schreiben Sie bitte in Druckschrift.

Die Dozentin vermittelt hohen Enthusiasmus für die Veranstaltung, ~~der~~ der ansteckend ist auch wenn man selbst wie ich nicht so sehr die
 Enthusiasmus ist

Gut strukturiert, aufeinander aufbauende Themen
 deutliche Erklärungen, gut verständlich

- gut strukturiert
- übersichtlich

Super Kurs! Anleitung & Erklärungen des Stoffes
 waren + sind ausgezeichnet! Danke!

Die Prof. kann sich in die Situation der Studierenden
 hineinversetzen und macht dieses auch deutlich
 → sehr sympathisch

Grundlegendes Verständnis für das Thema wurde ~~gut~~
 vermittelt. Thema hätte sonst nicht auf meiner
 Liste der zu besuchenden Veranstaltungen gehört.

Besonders gut finde ich, dass der Stoff für die kommende Vorlesung
 schon vorher in Moodle heruntergeladen ist. Die Dozentin ist sehr
 offen und macht auch Unklares verständlich. Durch die lustige
 (und hebe ☺) Art steigert sie das Interesse am Zuhören.....

~~Die~~ Offener, klare und strukturierter Charakter der Dozentin

Die Erreichbarkeit über die Präsenztis außerhalb
 der Vorlesung...

Die Folien sind sehr gut aufgebaut. Man kann der Veranstaltung gut folgen.
Durch die Folien ist es einfacher, den Themen zu folgen.

4.3) Was ist nach Ihrer Meinung schlecht?

Es könnte mehr darauf eingegangen werden,
* in welcher Form wir die Empirie im späteren
Berufsleben brauchen werden ~~mit~~ an Hand
praktischer Beispiele

viel Stoff in kurzer Zeit.

zu wenig Zeit

Nichts! Weiter so!

Die Absprachen, Koordinationen mit dem Dozenten
des Moduls 5.3)

→ Widersprüchliche Aussagen

4.4) Ihre Verbesserungsvorschläge:

Die Veranstaltung erst ~~im~~ im 2 oder 3
Semester zu legen und dann aber kräftig,
so dass ^{für} der praktischen Teil Zeit übrig bleibt

A small, curved handwritten mark, possibly a checkmark or a stylized letter, located in the upper left quadrant of the page.

A long, curved handwritten mark, possibly a checkmark or a stylized letter, located in the middle left quadrant of the page.
