

Fachhochschule Frankfurt

Sehr geehrte Frau
Prof. Dr. Alexandra Caspari (PERSÖNLICH)

Auswertungsbericht Lehrveranstaltungsevaluation Teil 1: Individuelle Ergebnisse

Sehr geehrte Frau Prof. Dr. Caspari,

Sie erhalten im Anhang dieser E-Mail die Ergebnisse der automatisierten Auswertung der Evaluationsfragebögen zur Lehrveranstaltung:

"Modul 5, Unit 2, Gruppe 1: Übung: Einführung in das wissenschaftliche Arbeiten Mi 1. Block".

Nach einer kurzen Zeichenerklärung finden Sie auf den folgenden Seiten zunächst eine differenzierte Auswertung der Antworten Ihrer Studierenden auf die einzelnen Fragen des Fragebogens. Im Anschluss erhalten Sie mit einer Profillinie eine Übersicht über die Antworten auf alle skalierten Fragen.

Da Sie den Fragebogen für Seminare/Vorlesungen verwendet haben, bezieht sich die Profillinie zunächst die Fragen 2.1 bis 2.16. Dargestellt sind hier die Mittelwerte der Skala von 1 (trifft nicht zu) bis 5 (trifft zu). Bei den Fragen 3.1 bis 3.4 haben die Endpunkte der Skala eine andere Bedeutung, aber auch hier sind die Mittelwerte ausgewiesen.

Zum Abschluss der Auswertung sind die gesamten offenen Antworten Ihrer Studierenden wiedergegeben.

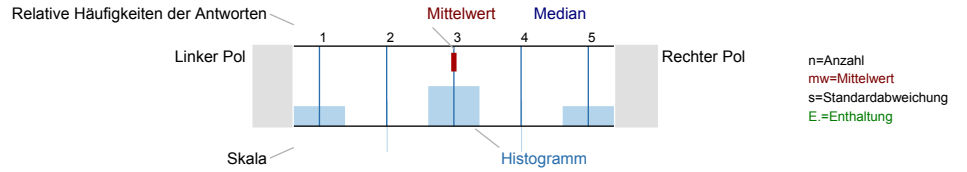
Wir bedanken uns für Ihre Teilnahme und hoffen, dass Sie diese Ergebnisse als nützlich empfinden.

Ihr EvaS Team

P.S.: Sie haben Vorschläge zur Verbesserung des Evaluationsprozesses an unserer FH? Unter 069/1533-2618 oder evaluation@fh-frankfurt.de erreichen Sie uns.

Auswertungsteil der geschlossenen Fragen

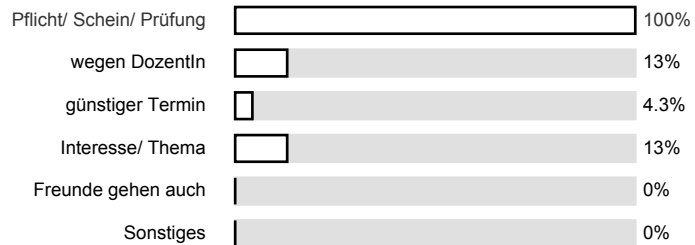
Legende
Fragetext



Fragen zu Besuchsründen und zum Fachsemester

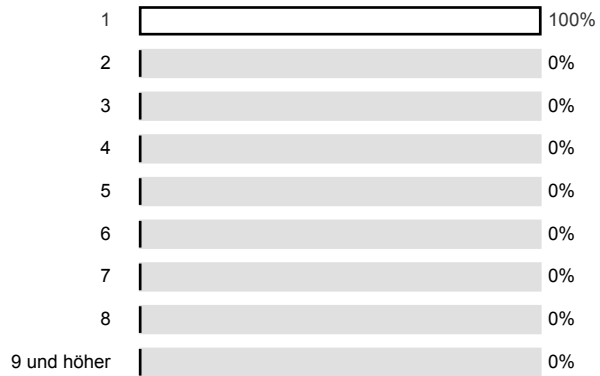
1.1) Warum haben Sie diese Veranstaltung besucht? (Mehrfachnennungen möglich)

n=23



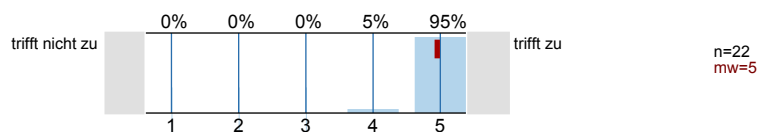
1.2) Ihr Fachsemester?

n=23



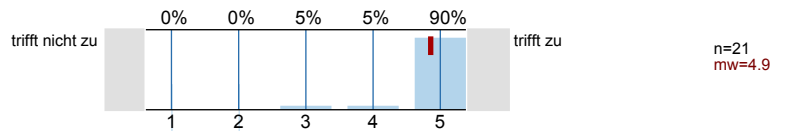
Bitte geben Sie an, inwiefern jede der folgenden Aussagen auf diese Lehrveranstaltung zutrifft oder nicht zutrifft. Bitte kreuzen Sie jeweils nur ein Kästchen an.

2.1) Der inhaltliche Aufbau der Veranstaltung ist logisch/ nachvollziehbar.

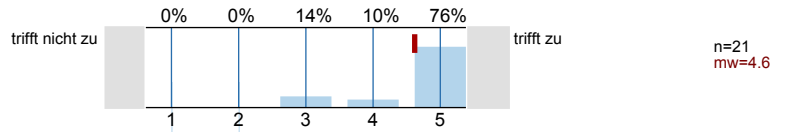




2.15) Die begleitenden Materialien (Scripte, Literaturlisten, Internet etc.) sind hilfreich.

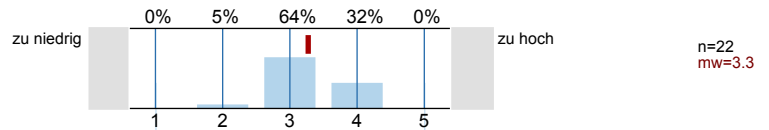


2.16) Die Dozentin/ der Dozent ist auch außerhalb der Lehrveranstaltung ausreichend erreichbar.

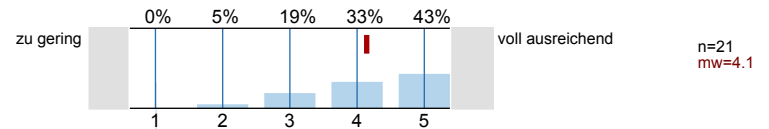


Fragen zu den Anforderungen und zur Arbeitsbelastung.

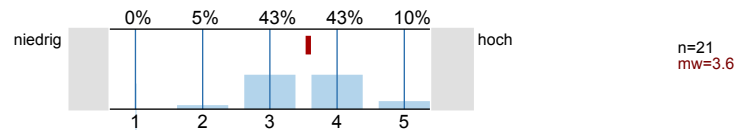
3.1) Die Anforderungen in diesem Kurs sind



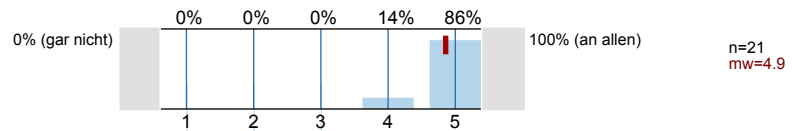
3.2) War Ihr Vorwissen ausreichend, um dem Kurs folgen?



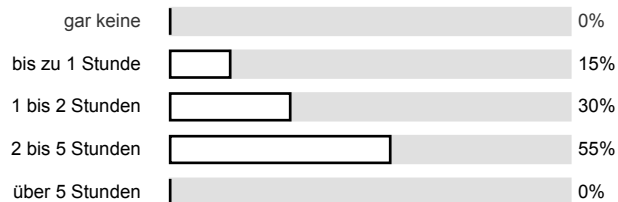
3.3) Wie bewerten Sie den erforderlichen Vor- und Nachbereitungsaufwand im Verhältnis zum Lernergebnis?



3.4) An wievielen Veranstaltungsterminen haben Sie teilgenommen?

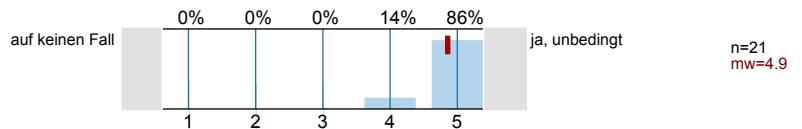


3.5) Wie viel Zeit verwenden Sie pro Woche zur Vor- und Nachbereitung dieser Lehrveranstaltung?



Was wir sonst noch gerne von Ihnen wüssten.....

4.1) Würden Sie diese Veranstaltung weiterempfehlen?



Profillinie

Teilbereich:

Fachbereich 4

Name der/des Lehrenden: Prof. Dr. Alexandra Caspari

Titel der Lehrveranstaltung: Modul 5, Unit 2, Gruppe 1: Übung: Einführung in das wissenschaftliche Arbeiten Mi 1. Block
(Name der Umfrage)



4.2) Was ist besonders gut an dieser Veranstaltung?

Die Lehrenden erhalten Ihre Angaben in den Textfeldern als Fotokopie. Um eine eventuelle Identifizierbarkeit der Handschrift zu vermeiden, schreiben Sie bitte in Druckschrift.

DAS ERLANGEN VON GRUNDLEGENDEN PRINZIPIEN DES WISSENSCHAFTLICHEN ARBEITEN IST AUCH AUßERHALB DES STUDIUMS SINNVOLL UND PRAKTISCH

DIE INHALTE WERDEN MIT FREUDE UND SPASS VERMITTELT
ES WAR EINFACH EINE SUPER ATMOSPÄRE

ES MACHT SPASS DER DOZENTIN ZUZUHÖREN. DAS THEMA IST SEHR INTERESSANT UND MAN HAT IN DIESER VERANSTALTUNG VIEL GELEHRT.

Es wird alles diskutiert und erklart

Frau Caspari hat sich sehr viel Mühe gegeben. Die Beispiele aus ihrem eigenen Leben haben mir sehr geholfen den Stoff zu verstehen

Interessante lockere Form der Seminare

- nicht langweilig
- viel gelernt

Die Dozentin vermittelt den Stoff perfekt und bringt für dieses Seminar super Begeisterung mit. Sie motiviert einen selbst für diesen Studiengang.

Es sind Themen, die für schriftliche Arbeiten wichtig und interessant sind

Die Dozentin

- Frau Caspari ist ausgesprochen kompetent, natürlich und hat die Themen unglaublich interessant gestaltet.
- Sie ist geduldig und kümmert sich um jegliche Fragen und Verständnisprobleme.
- Ihr Elan motiviert die Schüler und aufgrund würde

Die Dozentin ist engagiert, gestaltet den Kurs interessant und 100%ig verständlich/nachvollziehbar

Sie ist außerhalb der Veranstaltung immer zu erreichen und bemüht zu helfen.
Die beste Dozentin in diesem Semester! Ich bin begeistert! Ihr Elan ist toll.

Vorauschaubarkeit sehr gut, hilfreich, Kurs interessant gestaltet, Themenwahl gut, Dozentin offen, geht auf Fragen ein, zeigt großes Interesse Dinge / Themen verständlich über zu bringen, zeigt Begeisterung der Studenten den Lehrstoff dazu bringen, gibt sich viel Mühe, Lebt!

gut zu Beginn des Semesters,

Schreibwerkstatt,

gute Unterlagen für das Studium

Super Strukturiert; Thema, obwohl trocken, sehr gut mitgebracht
Folien sind genial zum Nachvollziehen

Die Veranstaltungen wurden in sehr interessanter Weise gehalten. Die Power Point Präsentationen waren sehr hilfreich

Diskussionen, Begeisterung,

gut strukturiert, gut verständlich
es hat viel Spass gemacht und bin sehr gerne in den
Unterricht gegangen

VIEL INFORMATIONEN, DIE HILFREICH FÜR DAS WISSENSCHAFTLICHE
SCHREIBEN NICHTIG SIND, ~~SE~~ WERDEN AUCH GUT VERMITTELT

4.3) Was ist nach Ihrer Meinung schlecht?

BEZUG ZUM STUDIUM FEHLT → MOTIVATION SINKT

DAS ~~MANCHE~~ MANCHE STUDIERENDEN
KOMMENTARE UND THEORIEN
IN DEN RAUM WERFEN UND TROTZ
SCHWACHSINNIGEM INHALT WEITER REDEN KÖNNEN

DASS EINIGE STUDIERENDE NICHT WIRKLICH QUALITATIV
HOCHWERTIGE AUSSAGEN MACHEN.

Das manche Veranstaltungen nichts neues bringen, sondern eher
etwas langweilig

gibt es nichts ✓

- sehr viel Information + Input in kurzer Zeit

Nichts

Schade, dass die Veranstaltung nur kurz ist (1 Block)

4.4) Ihre Verbesserungsvorschläge:

Einen besseren Zeitplan für die einzelnen Veranstaltungen (Lit haben oft überzogen)

mehr Zeit rausich für wissenschaft. Arbeiten, intensiver behandeln

- noch mehr Übungen (gemeinsam)

Mehr von solchen Dozent/innen!!!

Handwritten mark resembling a curved line or a partial letter.

Handwritten mark resembling a short diagonal stroke.

A large rectangular area, possibly a redacted section or a placeholder for content.