

Fachhochschule Frankfurt

Sehr geehrte Frau  
Prof. Dr. Alexandra Caspari (PERSÖNLICH)

## Auswertungsbericht Lehrveranstaltungsevaluation Teil 1: Individuelle Ergebnisse

Sehr geehrte Frau Prof. Dr. Caspari,

Sie erhalten im Anhang dieser E-Mail die Ergebnisse der automatisierten Auswertung der Evaluationsfragebögen zur Lehrveranstaltung:

"Modul 5, Unit 2, Gruppe 1: Übung: Einführung in das wissenschaftliche Arbeiten Mi 2. Block".

Nach einer kurzen Zeichenerklärung finden Sie auf den folgenden Seiten zunächst eine differenzierte Auswertung der Antworten Ihrer Studierenden auf die einzelnen Fragen des Fragebogens. Im Anschluss erhalten Sie mit einer Profillinie eine Übersicht über die Antworten auf alle skalierten Fragen.

Da Sie den Fragebogen für Seminare/Vorlesungen verwendet haben, bezieht sich die Profillinie zunächst die Fragen 2.1 bis 2.16. Dargestellt sind hier die Mittelwerte der Skala von 1 (trifft nicht zu) bis 5 (trifft zu). Bei den Fragen 3.1 bis 3.4 haben die Endpunkte der Skala eine andere Bedeutung, aber auch hier sind die Mittelwerte ausgewiesen.

Zum Abschluss der Auswertung sind die gesamten offenen Antworten Ihrer Studierenden wiedergegeben.

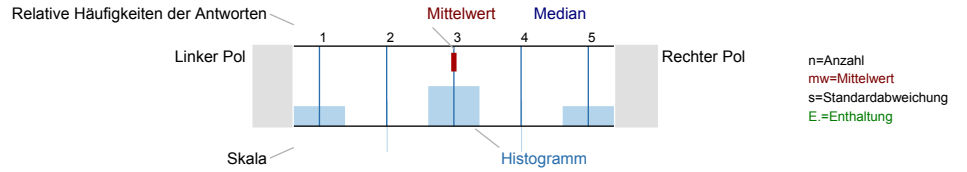
Wir bedanken uns für Ihre Teilnahme und hoffen, dass Sie diese Ergebnisse als nützlich empfinden.

Ihr EvaS Team

P.S.: Sie haben Vorschläge zur Verbesserung des Evaluationsprozesses an unserer FH? Unter 069/1533-2618 oder [evaluation@fh-frankfurt.de](mailto:evaluation@fh-frankfurt.de) erreichen Sie uns.

Auswertungsteil der geschlossenen Fragen

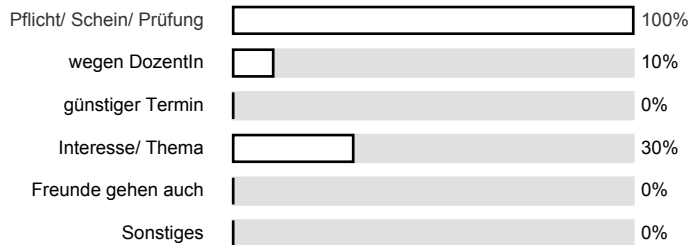
Legende  
Fragetext



Fragen zu Besuchsründen und zum Fachsemester

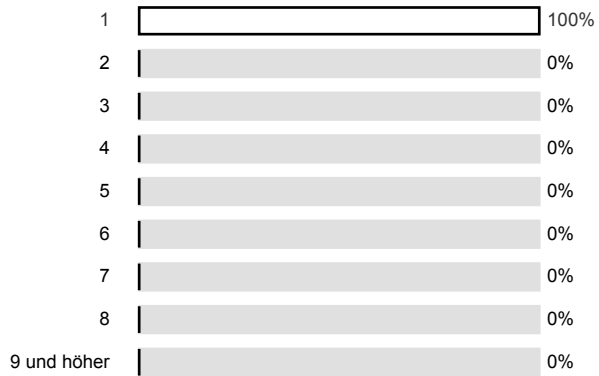
1.1) Warum haben Sie diese Veranstaltung besucht? (Mehrfachnennungen möglich)

n=10



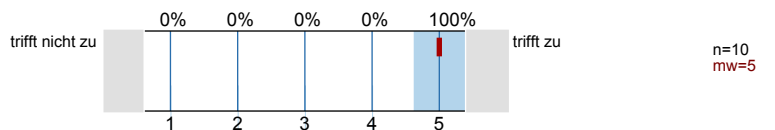
1.2) Ihr Fachsemester?

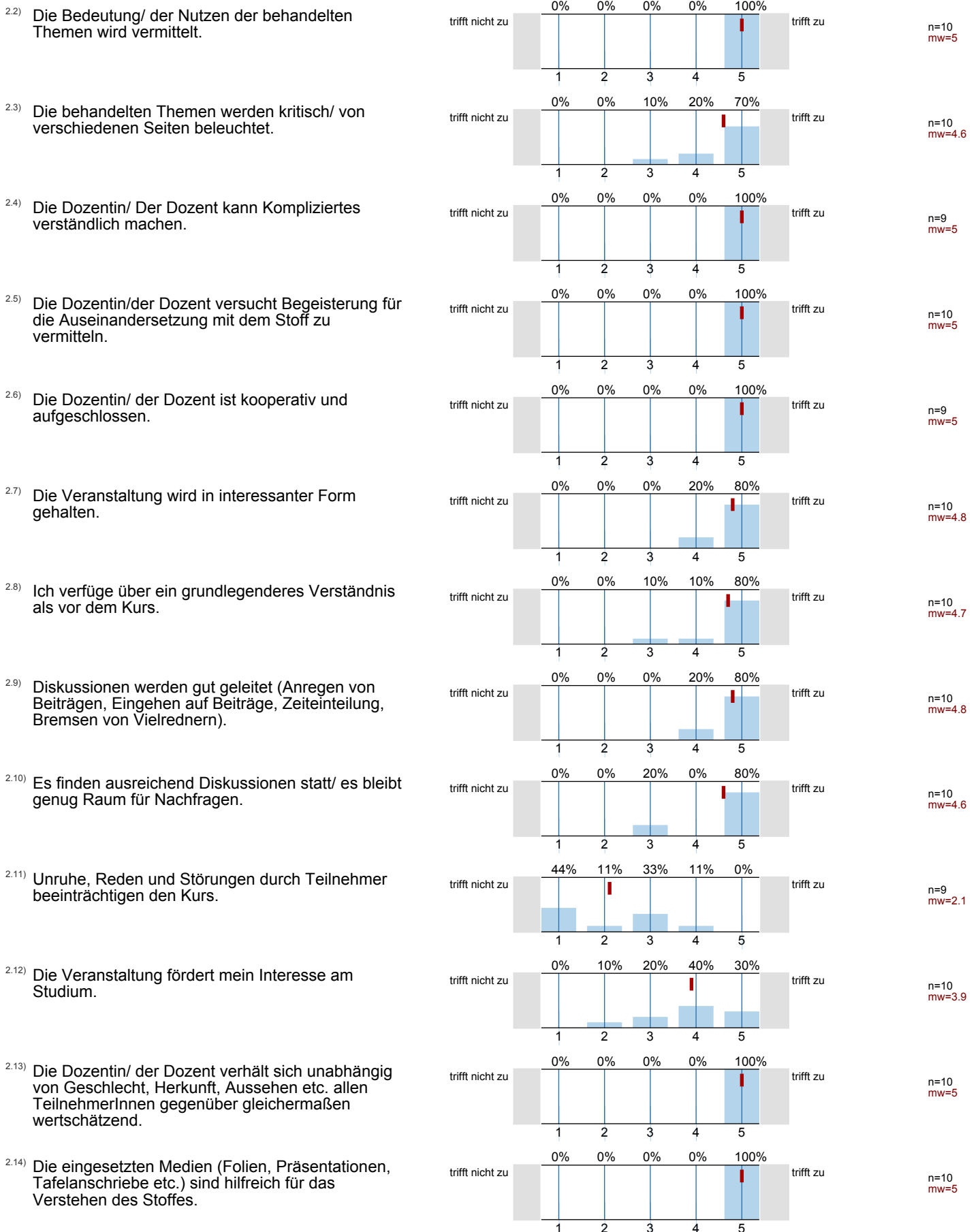
n=8



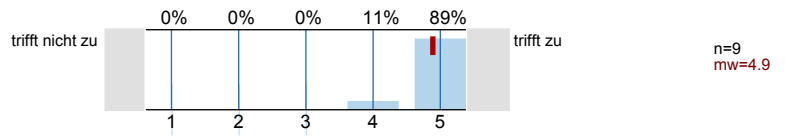
Bitte geben Sie an, inwiefern jede der folgenden Aussagen auf diese Lehrveranstaltung zutrifft oder nicht zutrifft. Bitte kreuzen Sie jeweils nur ein Kästchen an.

2.1) Der inhaltliche Aufbau der Veranstaltung ist logisch/ nachvollziehbar.

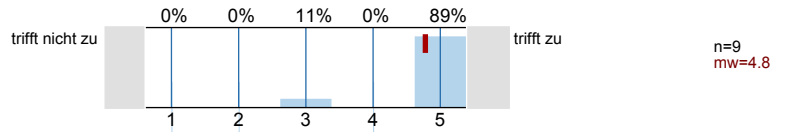




2.15) Die begleitenden Materialien (Scripte, Literaturlisten, Internet etc.) sind hilfreich.

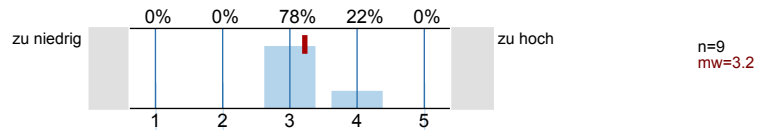


2.16) Die Dozentin/ der Dozent ist auch außerhalb der Lehrveranstaltung ausreichend erreichbar.

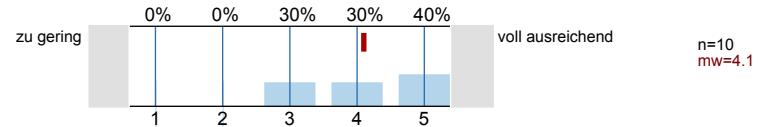


### Fragen zu den Anforderungen und zur Arbeitsbelastung.

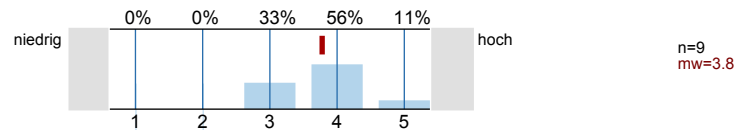
3.1) Die Anforderungen in diesem Kurs sind



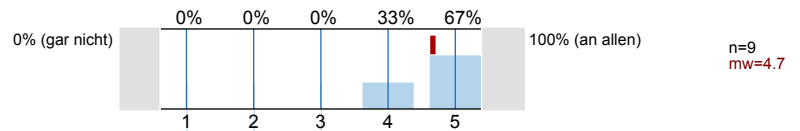
3.2) War Ihr Vorwissen ausreichend, um dem Kurs folgen?



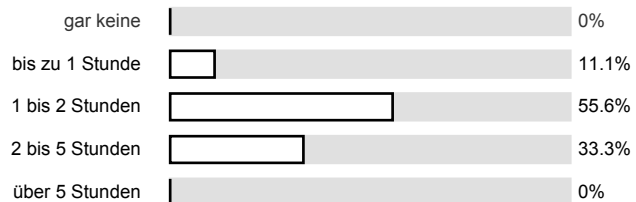
3.3) Wie bewerten Sie den erforderlichen Vor- und Nachbereitungsaufwand im Verhältnis zum Lernergebnis?



3.4) An wievielen Veranstaltungsterminen haben Sie teilgenommen?

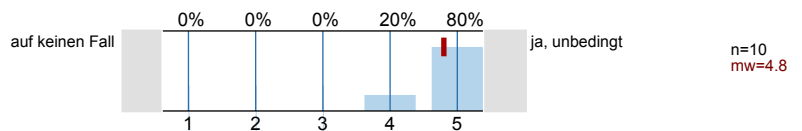


3.5) Wie viel Zeit verwenden Sie pro Woche zur Vor- und Nachbereitung dieser Lehrveranstaltung?



### Was wir sonst noch gerne von Ihnen wüssten.....

4.1) Würden Sie diese Veranstaltung weiterempfehlen?



# Profillinie

Teilbereich:

Fachbereich 4

Name der/des Lehrenden: Prof. Dr. Alexandra Caspari

Titel der Lehrveranstaltung: Modul 5, Unit 2, Gruppe 1: Übung: Einführung in das wissenschaftliche Arbeiten Mi 2. Block  
(Name der Umfrage)



4.2) Was ist besonders gut an dieser Veranstaltung?

Die Lehrenden erhalten Ihre Angaben in den Textfeldern als Fotokopie. Um eine eventuelle Identifizierbarkeit der Handschrift zu vermeiden, schreiben Sie bitte in Druckschrift.

MATERIAL (FOLIEN + MOODLE!)

DOZENTIN

- SEHR KOMPETENTE DOZENTIN
- " GUTE VERMITTLUNG

Fr. Caspari vermittelt den Stoff sehr interessant und ihre Art und Weise war sehr motivierend für uns! Ich habe gerne an Ihren Vorlesungen teilgenommen! Ihre Folien waren für meine Hausarbeit von großem Vorteil!

Die Dozentin ist sehr aufgeschlossen, ihre Art vorzutragen ist besonders und einfach perfekt. Wenn jede Veranstaltung dieser gleichen würde, wären die Lernfelder sicher!

alles

Tolle Dozentin, mit sehr viel Engagement. Ist stets bereit zu helfen auch in Moodle. ständig online!!!

Präsentationen

Dozentin erzählt frei und interessant

LEICHT VERSTÄNDLICH, ABSOLUT NOTWENDIG UM DIE HAUSARBEIT IN ANGEMESSENER FORM ABZUGEBEN!

- besonders spannend gestaltet, mein Interesse am wissenschaftl. Arbeiten wurde geweckt u. es macht mir (überwiegend) Spaß
- durch Arbeitsaufgaben vor Literat. Vergleichs anlegen durch Umgang mit Schreibprogrammen gelernt. Schreibwerksta

#### 4.3) Was ist nach Ihrer Meinung schlecht?

EHER UNGÜNSTIGER ZEITPUNKT FÜR DIE LETZTE HAUSAUFGABE  
(HAUSARBEIT, KLAUSUR ETC.)

TEACHING LIBRARY !!

Für MUYERHOF mit uns für einen Block Unterricht zu viel Auf-  
gegeben! Ihre Bewertung für solch ein kleines Modul ist meine  
Meinung zu negativ ausgefallen!

Nichts

Zu viele Hausaufgaben

HAUSAUFGABENKONTROLLE, ZU OFT!

Horndle-Test, sollte im nächsten Semester  
abgeschafft werden - Schwachsinn!  
wofür, dass man Kurs C. points bekommt, höher Zeitauf-  
wand

#### 4.4) Ihre Verbesserungsvorschläge:

FÜR DIE LETZTE VERANSTALTUNG KEINE AUFGABE STELLEN  
BZW. VERKLEINERN  
ANSONSTEN NICHTS - WEITER SO!

MEHR PRAXIS IM UNTERRICHT

Für Teaching Library sollte in Zukunft Fr. Caspari eingesetzt werden, da Sie den Lernstoff viel besser vermitteln kann!

ES GIBT KEINE VERBESSERUNGSVORSCHLÄGE. DIESES SEMINAR IST DAS BESTE, DAS ICH JE BESUCHT HABE.