



Fachhochschule Frankfurt

Prof. Dr. Alexandra Caspari
(persönlich)

Auswertungsbericht Lehrveranstaltungsevaluation: Individuelle Ergebnisse

Sehr geehrte Frau Prof. Dr. Caspari,

Sie erhalten hiermit die Ergebnisse der automatisierten Auswertung der Evaluationsfragebögen zur Lehrveranstaltung:

"Modul 5-3: Einführung in emp. Arbeiten Gruppe 1".

Nach einer kurzen Zeichenerklärung finden Sie auf den folgenden Seiten zunächst eine differenzierte Auswertung der Antworten Ihrer Studierenden auf die einzelnen Fragen des Fragebogens. Im Anschluss erhalten Sie mit einer Profillinie eine Übersicht über die Antworten auf alle skalierten Fragen.

Da Sie den Fragebogen für Seminare/Vorlesungen verwendet haben, bezieht sich die Profillinie zunächst die Fragen 2.1 bis 2.16. Dargestellt sind hier die Mittelwerte der Skala von 1 (trifft nicht zu) bis 5 (trifft zu). Bei den Fragen 3.1 bis 3.4 haben die Endpunkte der Skala eine andere Bedeutung, aber auch hier sind die Mittelwerte ausgewiesen.

Zum Abschluss der Auswertung sind die gesamten offenen Antworten Ihrer Studierenden wiedergegeben.

Wir bedanken uns für Ihre Teilnahme und hoffen, dass Sie diese Ergebnisse als nützlich empfinden.

Ihr EvaS Team

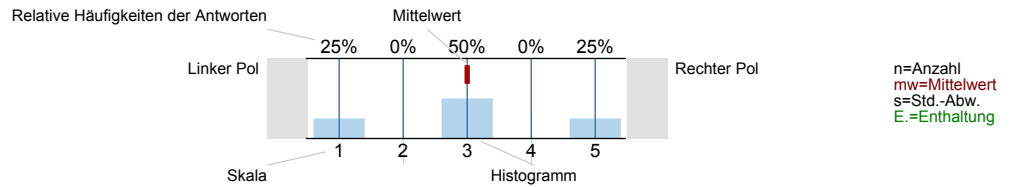
P.S.: Sie haben Vorschläge zur Verbesserung des Evaluationsprozesses an unserer FH? Unter 069/1533-2618 oder evaluation@fh-frankfurt.de erreichen Sie uns.



Auswertungsteil der geschlossenen Fragen

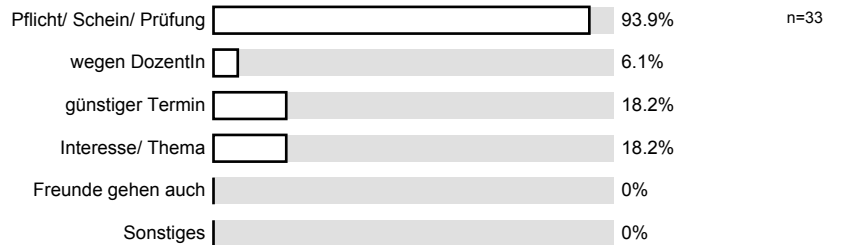
Legende

Fragetext

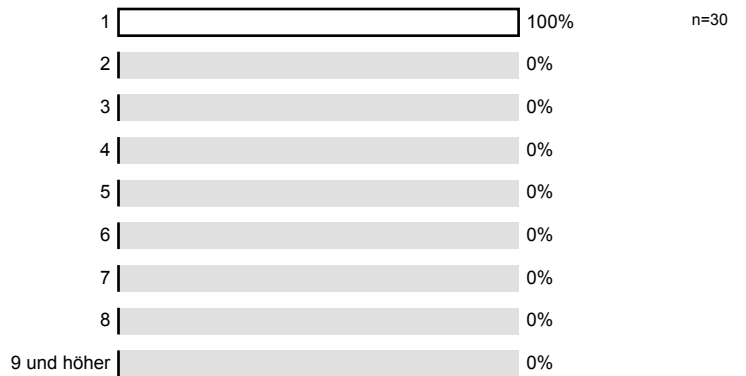


1. Fragen zu Besuchsgründen und zum Fachsemester

1.1) Warum haben Sie diese Veranstaltung besucht? (Mehrfachnennungen möglich)

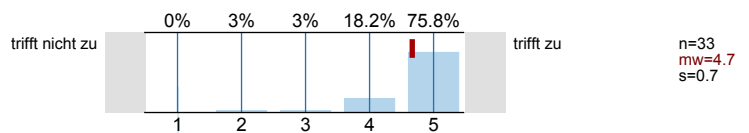


1.2) Ihr Fachsemester?

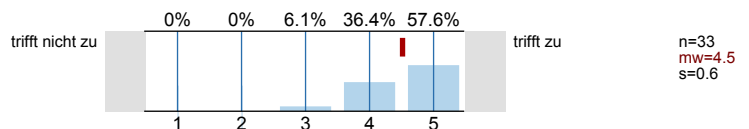


2. Bitte geben Sie an, inwiefern jede der folgenden Aussagen auf diese Lehrveranstaltung zutrifft oder nicht zutrifft. Bitte kreuzen Sie jeweils nur ein Kästchen an.

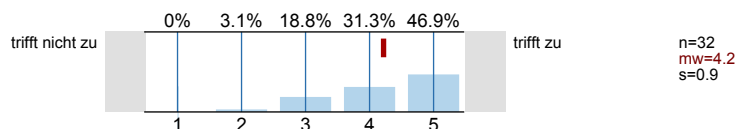
2.1) Der inhaltliche Aufbau der Veranstaltung ist logisch/ nachvollziehbar.

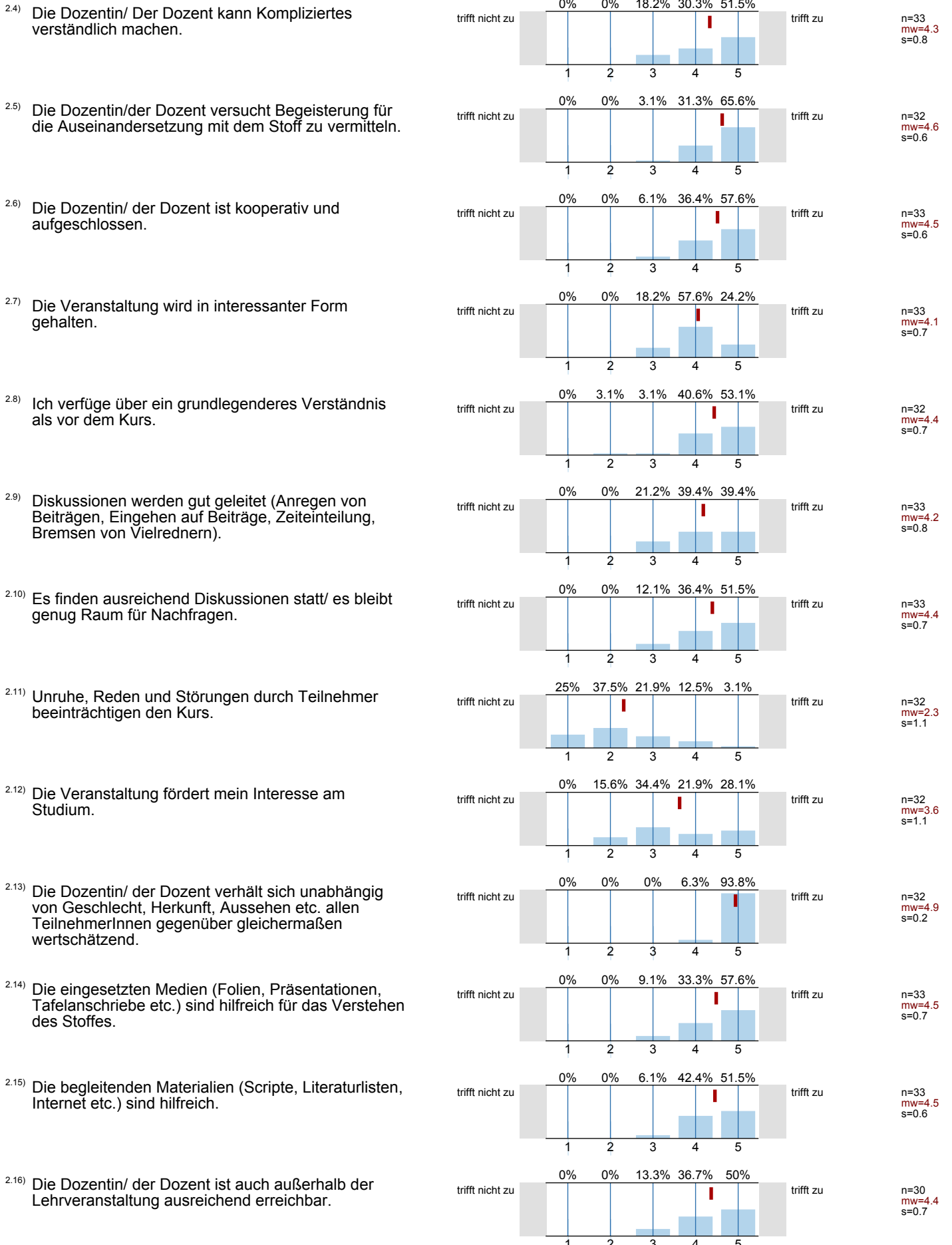


2.2) Die Bedeutung/ der Nutzen der behandelten Themen wird vermittelt.



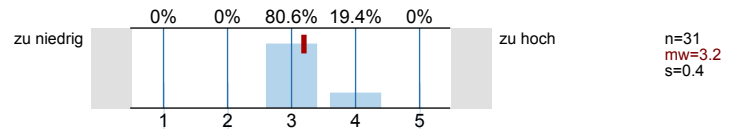
2.3) Die behandelten Themen werden kritisch/ von verschiedenen Seiten beleuchtet.



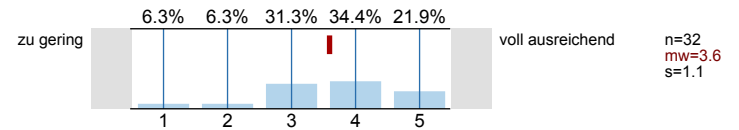


3. Fragen zu den Anforderungen und zur Arbeitsbelastung.

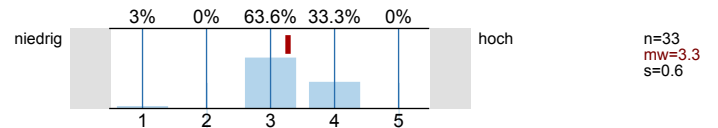
3.1) Die Anforderungen in diesem Kurs sind



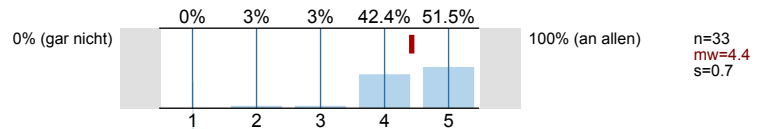
3.2) War Ihr Vorwissen ausreichend, um dem Kurs folgen?



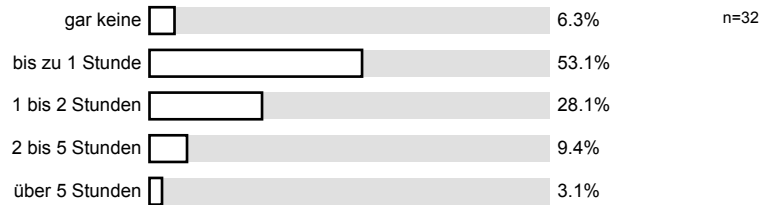
3.3) Wie bewerten Sie den erforderlichen Vor- und Nachbereitungsaufwand im Verhältnis zum Lernergebnis?



3.4) An wievielen Veranstaltungsterminen haben Sie teilgenommen?

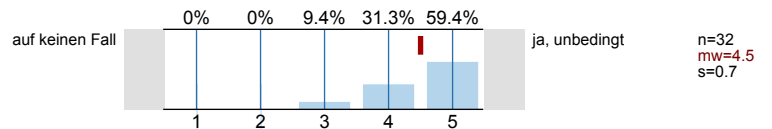


3.5) Wie viel Zeit verwenden Sie pro Woche zur Vor- und Nachbereitung dieser Lehrveranstaltung?



4. Was wir sonst noch gerne von Ihnen wüssten.....

4.1) Würden Sie diese Veranstaltung weiterempfehlen?



Profilinie

Teilbereich:

Fachbereich 4

Name der/des Lehrenden: Prof. Dr. Alexandra Caspari

Titel der Lehrveranstaltung: Modul 5-3: Einführung in emp. Arbeiten Gruppe 1
(Name der Umfrage)



4. Was wir sonst noch gerne von Ihnen wüssten.....

4.2) Was ist besonders gut an dieser Veranstaltung?

Die Lehrenden erhalten Ihre Angaben in den Textfeldern als Fotokopie. Um eine eventuelle Identifizierbarkeit der Handschrift zu vermeiden, schreiben Sie bitte in Druckschrift.

- Die Diskussionen sind ausführlich
- es werden Fragen sehr gut beantwortet
- deutliche Sprache!

MAN MERKT DIE BEGEISTERUNG DER DOZENTIN,
AUCH DASS ES IHR SEHR WICHTIG IST DASS DER STOFF
ANKOMMT UND VERSTANDEN WIRD!

LEBHAFTER DARSTELLUNG DES LERNSTOFFES
SYMPATISCHE ~~KUNSTWERK~~ DOZENTIN

GUTE SPRECHWEISE
KRITISCHE AUSEINANDERSETZUNG MIT DER TH

Plan jetzt wieder unerschafflich zu schreiben & alles, was man vergessen
hat kommt wieder hoch.

Ich finde der Stoff sehr interessant, es ist eine Einweisung zu den anderen
Bakterien

Erklärungen waren super.
Verständnis-Fragen wurden geklärt

- (UMGÄNGLICHE ART DER DOZENTIN BEEINTRÄGT
- VERANSTALTUNGS-DARSTELLUNG „ZUCKERBROT &
PEITSCHEN (ÄUSSERST POSITIV GEMEINT)
- DOZENTIN 100% VORBEREITET

Die Dozentin spricht deutlich und laut, weckt somit
auch das Interesse

Bringt ihr Thema interessant rüber

ERKLÄRUNGEN SIND AUF HOHEM NIVEAU

Man wird von der Dozentin motiviert.

Man hat immer genug Zeit um Fragen zu stellen.

Es wird einem die Angst vor Arbeitsaufgaben genommen

LEBHAF, NATÜRLICH,

- verständliche Erklärungen
- Hilfestellungen auch für andere Bereiche / Aufgaben anderer Dozenten

GUTE VERSTÄNDLICHE ERKLÄRUNGEN

ENGAGIERTE DOZENTIN

PRAKTISCHES BSP: MARIENTHAL-STUDIE

Die Folien (Power Point Präsentation) ist immer überschaubar und werden gut erläutert.

Die Dozentin geht auf Fragen ein und beantwortet diese verständlich.

DOZENTIN GEHT AUF STUDENTEN EIN

ES KANN IMMER NACHGEFRAGT WERDEN
MAN KANN NACH VERABSTÄTLUNG RAT ERHALTEN
DOZENTIN IST SEHR AUFGESCHLOSSEN UND
HILFSBEREIT

GUT IST DIE INTENSITÄT UND BEGEISTERUNG DER VERMITTLUNG. HÄTTE NICHT GEDACHT, DASS SOZIALFORSCHUNG SPANNEND SEIN KANN.

- Inhalte gut erklärt
- gute, verständliche Power-Points

durch das hohe inhaltliche Engagement [↑] macht der Dozentin Respekt // Spaß!

GEHT AUF FRAGEN EIN, NIEMAL SICH DAFÜR ZEIT, BEHAUDET FÜR DIE ARBEIT RELEVANTE THEMEN

INTERESSANTE VERMITTLUNG DER INHALTE

SEHR PRAXISNAHE VERMITTLUNG DER INHALTE

- ▷ ROTES FADEN WAR IMMER ERSICHTLICH
- ▷ ZUR VERTÜGUNG GESTELLTE LITERATUR WAR SEHR SPANNEND UND HAT ZUM WEITEREN NACHDENKEN AN
- ▷ DIE DOZENTIN IST SYMPATHISCH, MENSCHLICH UND EHRLICH

ES WIRD OFT WIEDERHOLT, UND DAS TEMPO DER VERANSTALTUNG / GRUPPE ANGEPAßT

ERKLÄRUNGEN DES LERNSTOFFES

4.3) Was ist nach Ihrer Meinung schlecht?

→ manchmal wird der Stoff etwas zu schnell durchgepowert ☺

MANCHMAL LÄSST DIE DOZENTIN DIE STUDENTEN NICHT AUSREIßEN, WEIL SIE AUF ETWAS BESTIMMTES HINZUS WILLEN

Sie mag Suesss Kabin sehr gerne & finde eigentlich nichts mehr

Zu wenig Zeit
Zeitmanagement? (nicht so darauf eingegangen)

- Gibt häufig patzige Antworten auf Fragen
(ich fühle mich dann immer dann dabei)
- stellt manchmal Leute in der Vorlesung bloss

OFT SEHR SCHNELLES DURCHZETZEN DURCH DIE JEWEILIGEN THEMEN

- NICHT NUR POWER-POINT -> MEHR ABWECHSLUNG

NICHTS

DOZENTIN REDET MANCHMAL ETWAS ZU SCHNELL

VORTRAG IST OFT SEHR HEKTISCH DADURCH MANCHMAL SCHWIERIG ZU FOLGEN. MANCHMAL THEMATISCHE SPRÜNGE.

die Dozentin spricht sehr laut, das ist manchmal anstrengend

MANCHMAL BISSCHEN HEKTISCH

-> DIE RELATION DES GANZEN MODULS IM BEZUG AUF ZEITAUFWAND FÜR AUFGABEN UND EINBEZIEHUNG IN ENDNOTE

MANCHMAL VIELE FRENDWÖRTER,
HOHES TEMPO -> INFORMATIONEN

4.4) Ihre Verbesserungsvorschläge:

BITTE, BITTE, BITTE ETWAS LEISER
REDEN 😊

BITTE NICHT SO SCHREIEN :-)

Es sollte so bleiben wie es ist

Mehr Zeit geben.

ALLES TOP

Mehr auf die Fragen der einzelnen Studis
eingehen

- Auch evtl. Klare Fragen akzeptieren, die
beim Verständnis helfen.

AUCH SELBST MAL EINEN FRAGEBOGEN OÄ
ERSTELLEN -> PRAKTISCHES!
(FALLS ZEIT DAS ZULÄSST :))

KEINE

ICH FINDE BEIDEN VIELEN ORGANISATORISCHEN
FRAGEN KANN ZUHILF MAL AUF STUDIENBERATUNG VER-
WIESEN WERDEN. DADURCH LASSEN SICH INHALTE
DANN ZUHTIGER UND LANGSAMER VERMITTELN.