



Fachhochschule Frankfurt

Prof. Dr. Alexandra Caspari
(persönlich)

Auswertungsbericht Lehrveranstaltungsevaluation: Individuelle Ergebnisse

Sehr geehrte Frau Prof. Dr. Caspari,

Sie erhalten hiermit die Ergebnisse der automatisierten Auswertung der Evaluationsfragebögen zur Lehrveranstaltung:

"Modul 5-3: Einführung in emp. Arbeiten Gruppe 2".

Nach einer kurzen Zeichenerklärung finden Sie auf den folgenden Seiten zunächst eine differenzierte Auswertung der Antworten Ihrer Studierenden auf die einzelnen Fragen des Fragebogens. Im Anschluss erhalten Sie mit einer Profillinie eine Übersicht über die Antworten auf alle skalierten Fragen.

Da Sie den Fragebogen für Seminare/Vorlesungen verwendet haben, bezieht sich die Profillinie zunächst die Fragen 2.1 bis 2.16. Dargestellt sind hier die Mittelwerte der Skala von 1 (trifft nicht zu) bis 5 (trifft zu). Bei den Fragen 3.1 bis 3.4 haben die Endpunkte der Skala eine andere Bedeutung, aber auch hier sind die Mittelwerte ausgewiesen.

Zum Abschluss der Auswertung sind die gesamten offenen Antworten Ihrer Studierenden wiedergegeben.

Wir bedanken uns für Ihre Teilnahme und hoffen, dass Sie diese Ergebnisse als nützlich empfinden.

Ihr EvaS Team

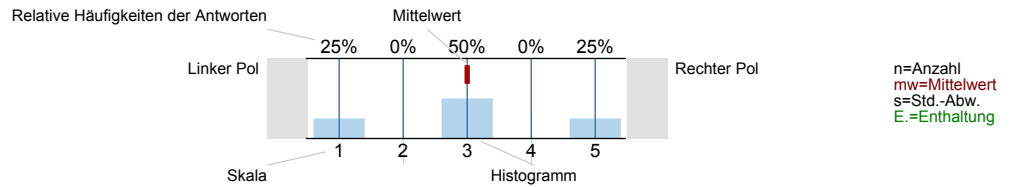
P.S.: Sie haben Vorschläge zur Verbesserung des Evaluationsprozesses an unserer FH? Unter 069/1533-2618 oder evaluation@fh-frankfurt.de erreichen Sie uns.



Auswertungsteil der geschlossenen Fragen

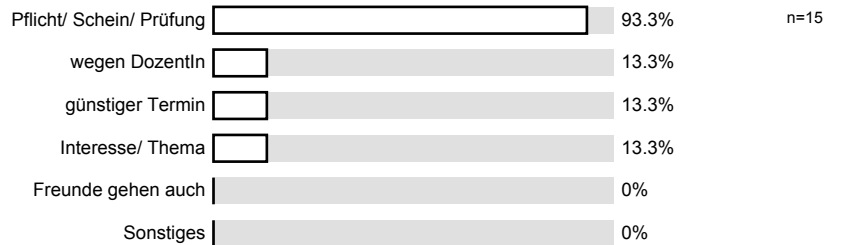
Legende

Frage-
text

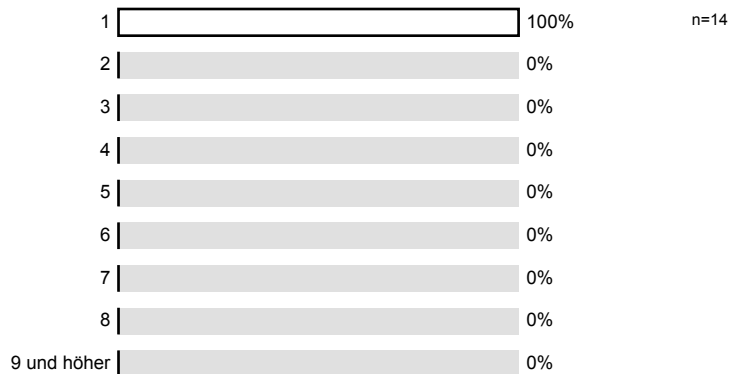


1. Fragen zu Besuchsgründen und zum Fachsemester

1.1) Warum haben Sie diese Veranstaltung besucht? (Mehrfachnennungen möglich)

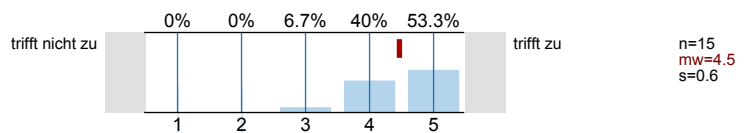


1.2) Ihr Fachsemester?

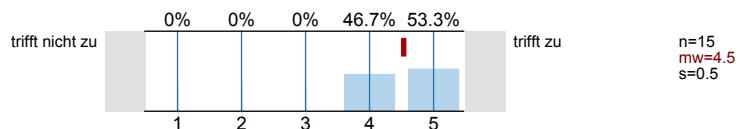


2. Bitte geben Sie an, inwiefern jede der folgenden Aussagen auf diese Lehrveranstaltung zutrifft oder nicht zutrifft. Bitte kreuzen Sie jeweils nur ein Kästchen an.

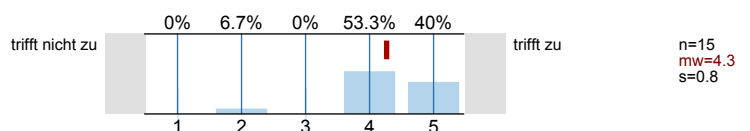
2.1) Der inhaltliche Aufbau der Veranstaltung ist logisch/ nachvollziehbar.

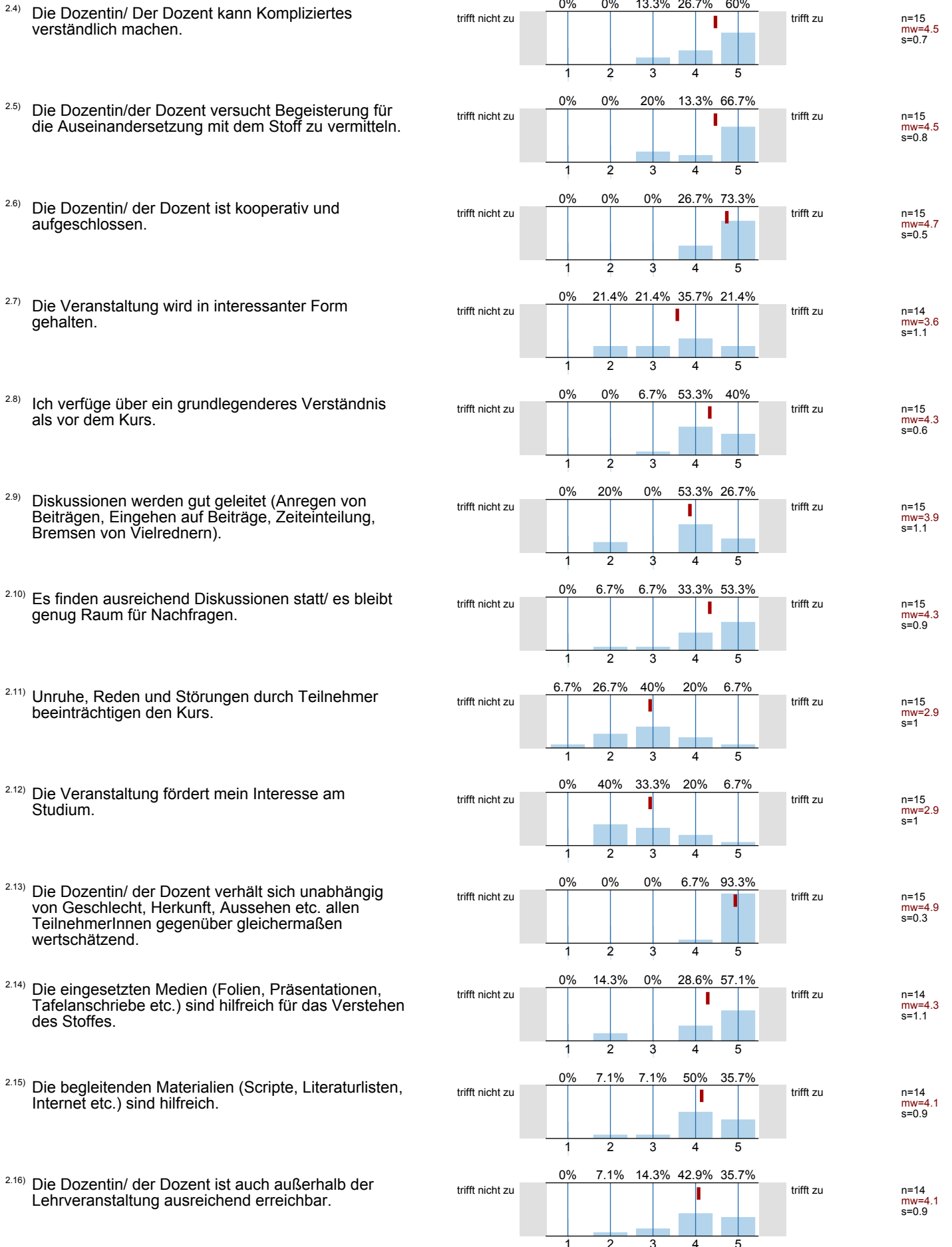


2.2) Die Bedeutung/ der Nutzen der behandelten Themen wird vermittelt.



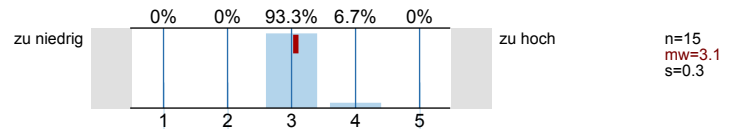
2.3) Die behandelten Themen werden kritisch/ von verschiedenen Seiten beleuchtet.



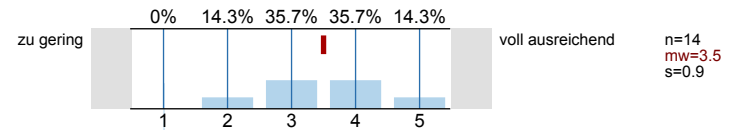


3. Fragen zu den Anforderungen und zur Arbeitsbelastung.

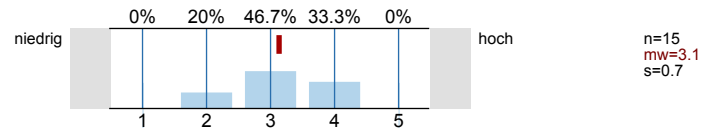
3.1) Die Anforderungen in diesem Kurs sind



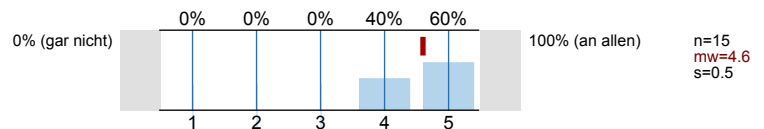
3.2) War Ihr Vorwissen ausreichend, um dem Kurs folgen?



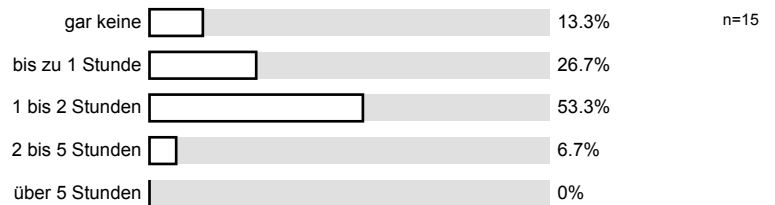
3.3) Wie bewerten Sie den erforderlichen Vor- und Nachbereitungsaufwand im Verhältnis zum Lernergebnis?



3.4) An wievielen Veranstaltungsterminen haben Sie teilgenommen?

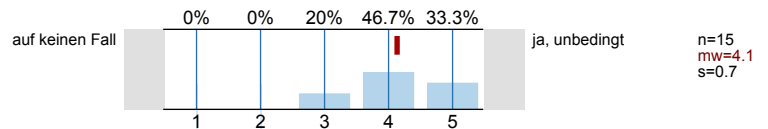


3.5) Wie viel Zeit verwenden Sie pro Woche zur Vor- und Nachbereitung dieser Lehrveranstaltung?



4. Was wir sonst noch gerne von Ihnen wüssten.....

4.1) Würden Sie diese Veranstaltung weiterempfehlen?



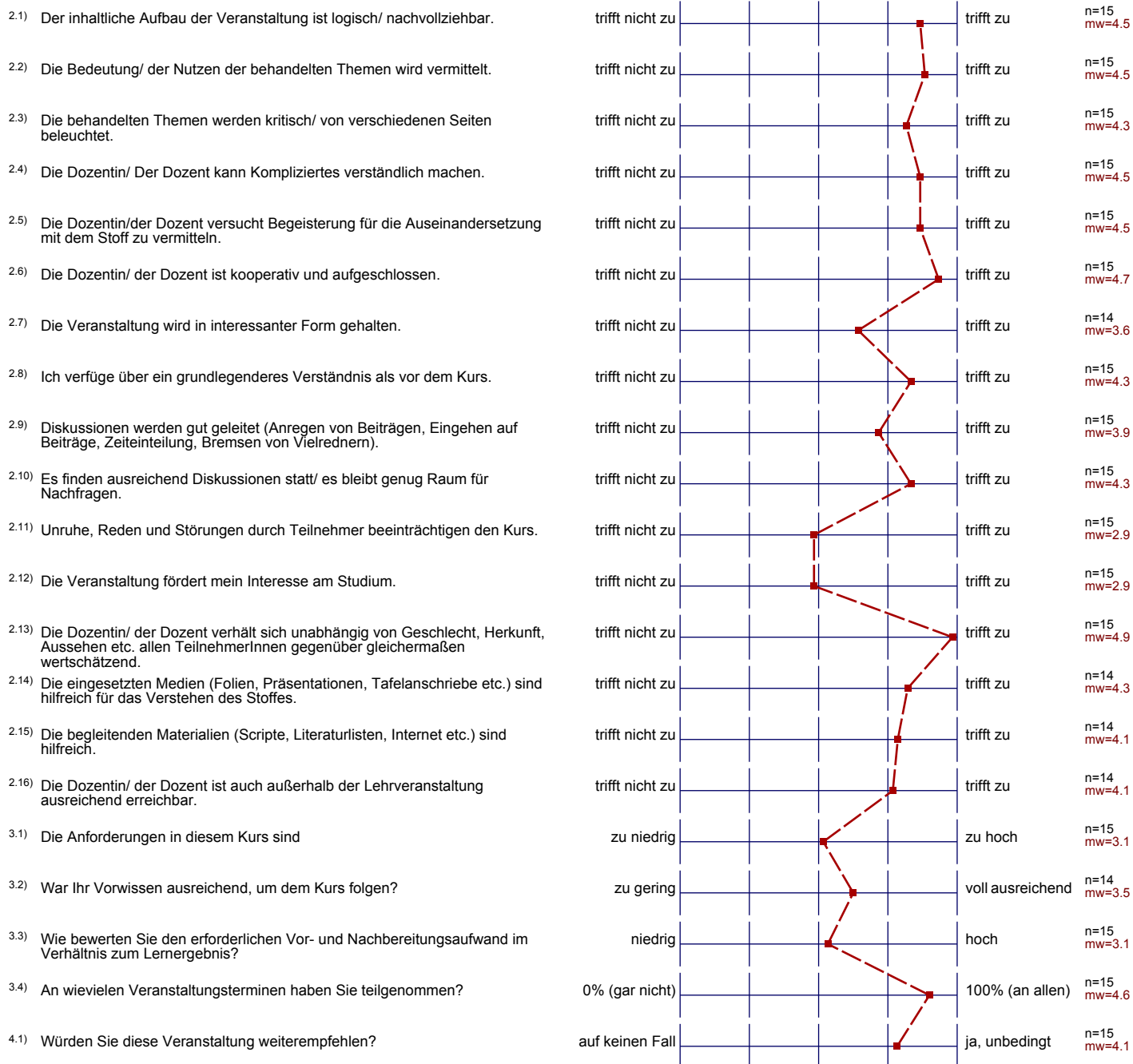
Profillinie

Teilbereich:

Fachbereich 4

Name der/des Lehrenden: Prof. Dr. Alexandra Caspari

Titel der Lehrveranstaltung: Modul 5-3: Einführung in emp. Arbeiten Gruppe 2
(Name der Umfrage)



4. Was wir sonst noch gerne von Ihnen wüssten.....

4.2) Was ist besonders gut an dieser Veranstaltung?

Die Lehrenden erhalten Ihre Angaben in den Textfeldern als Fotokopie. Um eine eventuelle Identifizierbarkeit der Handschrift zu vermeiden, schreiben Sie bitte in Druckschrift.

sehr anschaulich gestaltet, gute Dozentin, langweiliger Stoff interessant erklärt und spannend gemacht...

. gut strukturierte Powerpointpräsentationen

ICH MAG DIE MIKIK, GESTIC UND DEN ELAN DER DOZENTIN -
OBWOHL DAS THEMA RELATIV TROCKEN IST, BRINGT SIE
DAS THEMA SO LEBENDIG WIE MÖGLICH „AN DEN MANN“

Die Begeisterung der Dozentin für das Fach, die sich auf die Studierenden überträgt.

Die Nützlichkeit des Gelernten für die spätere Berufspraxis wird deutlich.

Die Dozentin erklärt alles sehr gut und wertet den Unterricht durch eigene Erfahrungen und Erlebnisse auf.

Viele Medien werden eingesetzt, um den Stoff besser verständlich zu machen

Nicht trocken das Thema durchgearbeitet

Gute Beispiele

Die Begeisterung der Dozentin & die motivierte Art.
Es wird viel diskutiert und auch versch. Meinungen akzeptiert.

4.3) Was ist nach Ihrer Meinung schlecht?

eigentlich nicht mein Thema...

• recht hohe Informationsdichte auf wenigen Veranstaltungen verteilt, etwas mehr Zeit wäre manchmal von Vorteil gewesen.

POWER POINT STRENGT UICH SEHR AN. DIE PRÄSENTATIONEN
WAREN ZWAR GUT, ABER MEHR VIelfALT HÄTTE MIR
GEFALLEN

Die Praxis kommt zu kurz

In wenige Sitzungen für die Fülle an
Stoff

Starrs durcharbeiten von Power Point Folien

Die Aufteilung des Moduls 5

Die Anwendung fehlt.
- alles sehr theoretisch.

4.4) Ihre Verbesserungsvorschläge:

~~Wenig~~ viel Stoff in wenig Zeit - könnte man optimieren!

Der Dozentin wurde meiner Meinung nach zu wenig Zeit gegeben, denn der Kurs fand nur alle 2 Wochen statt und der Stoff war sehr umfangreich. Sinnvoll wäre der Kurs vielleicht wöchentlich, auch um besser im Thema zu bleiben.

-
- METHODENVIELFALT
 - WENIGER UMFANGREICHE PRÄSENTATION, DAUFT ZUMSITZEN DURCH MITSCHRIFT ERSETZT WIRD

Auch mal selbst einen Fragebogen erstellen oder ein Interview durchführen, damit das Gelernte auch praktisch angewendet wird

Kürzere Pausen zwischen den Veranstaltungen

Konzipierung von einem Fragebogen

Dozentin top, der Stoff aber etwas uninteressant!

NICHT NUR POWERPOINT
EVTL. MEHR GRUPPENARBEIT
(MEHR ABWECHSLUNG)
