

Fachhochschule Frankfurt

Prof. Dr. Alexandra Caspari

(persönlich)

Auswertungsbericht Lehrveranstaltungsevaluation Teil 1: Individuelle Ergebnisse

Sehr geehrte Frau Prof. Dr. Caspari,

Sie erhalten im Anhang dieser E-Mail die Ergebnisse der automatisierten Auswertung der Evaluationsfragebögen zur Lehrveranstaltung:

"M5-2 Einführung in wissenschaftliches Arbeiten, Gruppe 2".

Nach einer kurzen Zeichenerklärung finden Sie auf den folgenden Seiten zunächst eine differenzierte Auswertung der Antworten Ihrer Studierenden auf die einzelnen Fragen des Fragebogens. Im Anschluss erhalten Sie mit einer Profillinie eine Übersicht über die Antworten auf alle skalierten Fragen.

Da Sie den Fragebogen für Seminare/Vorlesungen verwendet haben, bezieht sich die Profillinie zunächst die Fragen 2.1 bis 2.16. Dargestellt sind hier die Mittelwerte der Skala von 1 (trifft nicht zu) bis 5 (trifft zu). Bei den Fragen 3.1 bis 3.4 haben die Endpunkte der Skala eine andere Bedeutung, aber auch hier sind die Mittelwerte ausgewiesen.

Zum Abschluss der Auswertung sind die gesamten offenen Antworten Ihrer Studierenden wiedergegeben.

Wir bedanken uns für Ihre Teilnahme und hoffen, dass Sie diese Ergebnisse als nützlich empfinden.

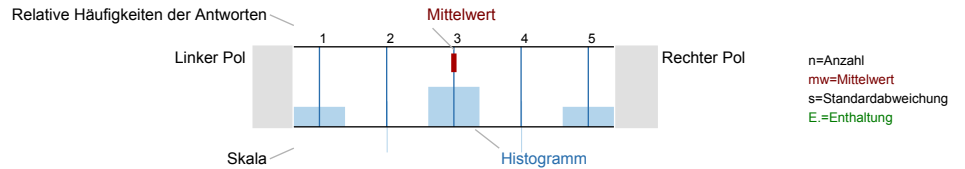
Ihr EvaS Team

P.S.: Sie haben Vorschläge zur Verbesserung des Evaluationsprozesses an unserer FH? Unter 069/1533-2618 oder evaluation@fh-frankfurt.de erreichen Sie uns.

Auswertungsteil der geschlossenen Fragen

Legende

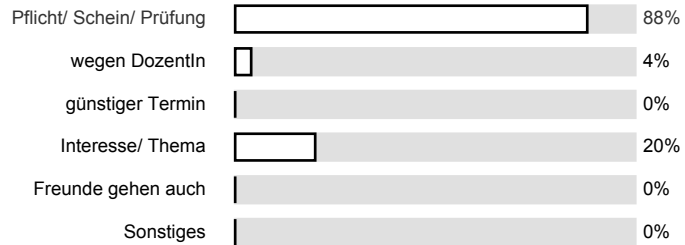
Frage



Fragen zu Besuchsgründen und zum Fachsemester

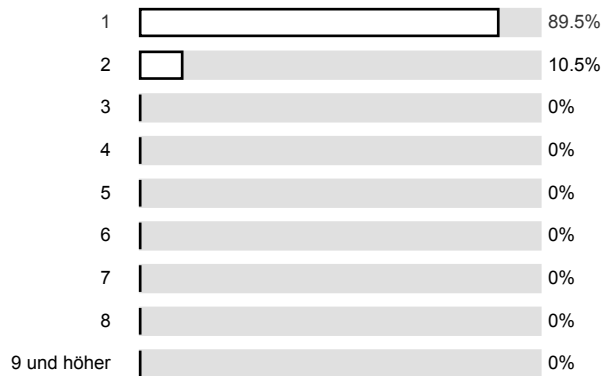
1.1) Warum haben Sie diese Veranstaltung besucht? (Mehrfachnennungen möglich)

n=25



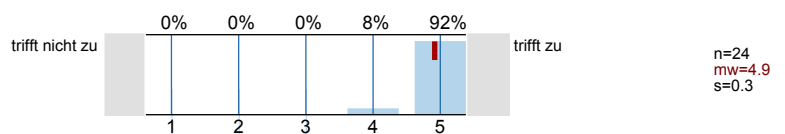
1.2) Ihr Fachsemester?

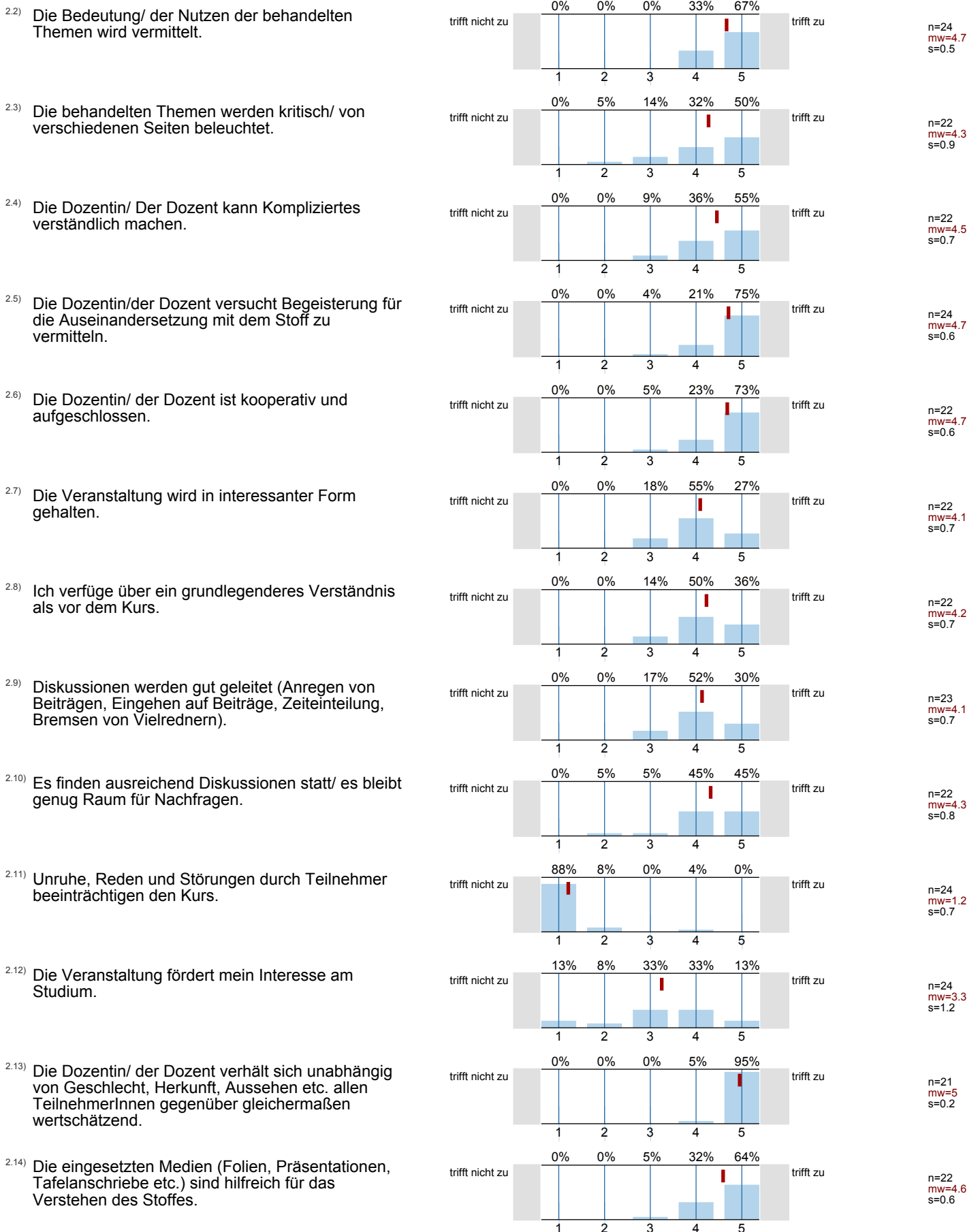
n=19



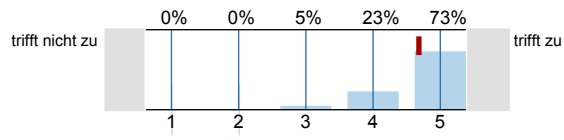
Bitte geben Sie an, inwiefern jede der folgenden Aussagen auf diese Lehrveranstaltung zutrifft oder nicht zutrifft. Bitte kreuzen Sie jeweils nur ein Kästchen an.

2.1) Der inhaltliche Aufbau der Veranstaltung ist logisch/ nachvollziehbar.



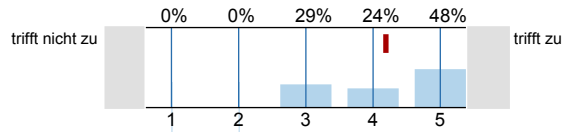


2.15) Die begleitenden Materialien (Scripte, Literaturlisten, Internet etc.) sind hilfreich.



n=22
mw=4.7
s=0.6

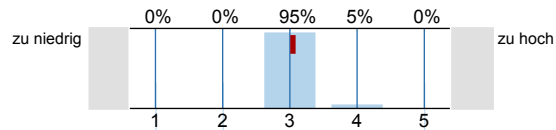
2.16) Die Dozentin/ der Dozent ist auch außerhalb der Lehrveranstaltung ausreichend erreichbar.



n=21
mw=4.2
s=0.9

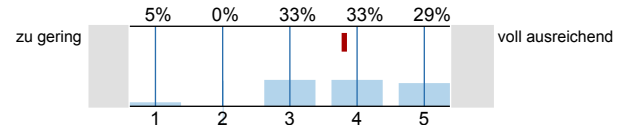
Fragen zu den Anforderungen und zur Arbeitsbelastung.

3.1) Die Anforderungen in diesem Kurs sind



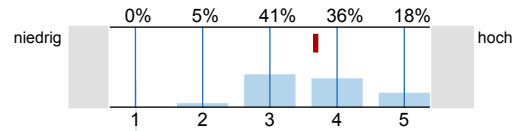
n=22
mw=3
s=0.2

3.2) War Ihr Vorwissen ausreichend, um dem Kurs folgen?



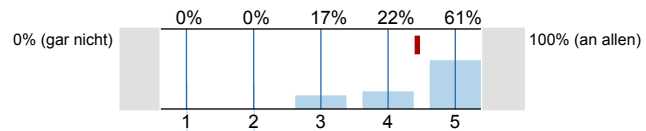
n=21
mw=3.8
s=1

3.3) Wie bewerten Sie den erforderlichen Vor- und Nachbereitungsaufwand im Verhältnis zum Lernergebnis?



n=22
mw=3.7
s=0.8

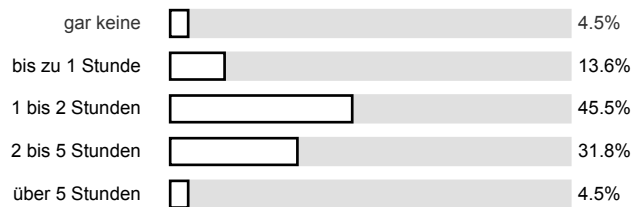
3.4) An wievielen Veranstaltungsterminen haben Sie teilgenommen?



n=23
mw=4.4
s=0.8

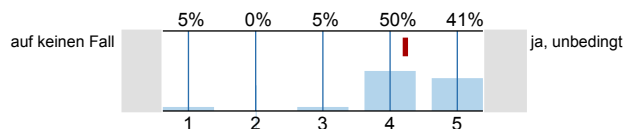
3.5) Wie viel Zeit verwenden Sie pro Woche zur Vor- und Nachbereitung dieser Lehrveranstaltung?

n=22



Was wir sonst noch gerne von Ihnen wüssten.....

4.1) Würden Sie diese Veranstaltung weiterempfehlen?



n=22
mw=4.2
s=0.9

Profillinie

Teilbereich:

Fachbereich 4

Name der/des Lehrenden: Prof. Dr. Alexandra Caspari

Titel der Lehrveranstaltung: M5-2 Einführung in wissenschaftliches Arbeiten, Gruppe 2
(Name der Umfrage)



4.2) Was ist besonders gut an dieser Veranstaltung?

Die Lehrenden erhalten Ihre Angaben in den Textfeldern als Fotokopie. Um eine eventuelle Identifizierbarkeit der Handschrift zu vermeiden, schreiben Sie bitte in Druckschrift.

✓ Veranschaulicht erklärt

Viele Aspekte wurden bereits (z.B. in der Schule) durchgenommen, die Veranstaltung ist als Vertiefung / Ergänzung jedoch wie ich finde gut geeignet

Inhalte zur Erstellung von wissenschaftlichen Arbeiten wurden gut vermittelt, lockere und entspannte Atmosphäre innerhalb der Lehrveranstaltung.

-Der Kurs ist aufbauend und motiviert einen.

Struktur
Übermittlung

Die Veranstaltung ist hilfreich für die Gestaltung meiner Klausurarbeit.

Nichts

SEHR HILFREICH FÜR DAS STUDIUM
INTERESSANTES THEMA

Mir hat die Veranstaltung sehr gut gefallen und ich habe das Gefühl, dass diese auch sehr effektiv für mich war. großes Lob :)

Die Lehrinhalte werden auf den Punkt gebracht und mit der Powerpoint Präsentation untermauert (vertieft)

Dar auf individuelle Fragen eingegangen wurde

- gute Vorbereitung f. schriftl. Durcharbeitungen
- Durch Dozentin erfolgte Reflexion meinerseits (Einbringung des Klammern über Wichtigkeit des Studiums)

Schreibwerkstatt, Vorbereitung auf das Schreiben von wissenschaftl. Arbeiten

Fr. Caspari ist offen, erklärt leicht verständlich und gibt jede Menge hilfreicher Tipps auch über ihr Modul hinaus. Ich habe von ihr die meisten Hintergrundinfos zum Studium bekommen. Realistisch hätte gern mehr Module bei ihr :)

- Dozentin ist sehr freundlich, hilfsbereit und engagiert!
- Bringt Begeisterung mit, so dass man auch bei "trockenen Themen" aufmerksam ist!
- immer Nachfragen und Hilfestellungen möglich (+)

LEICHT ERKLÄRT, VERSTÄNDLICH

Die Vermittlung der Arbeitstechniken ist gut und hilfreich. Viele haben von manchen Dingen bestimmt das erste Mal gehört und sind froh über diverse Tipps.

- Gute Übermittlung des Lernstoffes
- Interessanter Aufbau des Lernstoffes
- Verständlich
- Lehrende
- Die Tipps der Lehrenden sind hilfreich und gut

Echt gut gemacht! Inhaltlich top!

Informationen für den Aufbau einer wissenschaftl. Arbeit sind gut!

- B. wird gut verständlich gemacht!

Guter, logischer Aufbau, sehr strukturiert
Themen bauen aufeinander auf
Handreichungen sind sehr hilfreich

4.3) Was ist nach Ihrer Meinung schlecht?

Die zu erstellenden Arbeitsaufgaben stehen in keinem Verhältnis zur Gewichtung des Moduls (nur 5 Credit-Points), d.h. hoher Arbeitsaufwand.

- ich würde gerne genauer wissen, wie man wissenschaftlich schreibt.
- Typische Sätze oder Schreibweisen für wissenschaftliche Texte lernen/üben.

Das ganze Modul 5.2 war.

(liegt nicht an der oder dem Dozenten)

Der Aufwand der Nacharbeitung ist zu den ~~Ergebnissen~~
im Verhältnis zu Veranstaltungen mit weniger CP
höch.

Der Zeitaufwand für ein Modul, dass im Vergleich,
wenig ~~p~~ Punkte bringt.
Der 2. Wochen Rhythmus.

Ich war sehr enttäuscht von der Schreibwerkstatt. Ich
hatte mehr erwartet und mir hat es nicht viel
gebracht.

Nichts

Ich hatte das Gefühl im Dauerlauf
durch den Kurs zu rennen.

Informationen komprimiert, man muss zu Hause viel
nacharbeiten.

4.4) Ihre Verbesserungsvorschläge:

Alles in die Schreibwerkstatt packen die
dafür als Blockwoche

ANSCHAFFUNG DES BUCHES VON ROST FÜR JEDEN
STUDENT → ÜBER DIE FACHHOCHSCHULE FINANZIERT 😊

/

LÄUFT

Evt. 5.2 wöchentl. als Block und danach erst
5.3 wöchentl. am Stück.

Mehr Tipps zum inhaltlichen Schreiben/Ausdruck in
der Hausarbeit!

Keine

Mehr Stunden in der Woche, nicht
nur alle 14 Tage und
ETWAS Slowier.