



Fachhochschule Frankfurt

Prof. Dr. Alexandra Caspari

(persönlich)

Auswertungsbericht Lehrveranstaltungsevaluation: Individuelle Ergebnisse

Sehr geehrte Frau Prof. Dr. Caspari,

Sie erhalten hiermit die Ergebnisse der automatisierten Auswertung der Evaluationsfragebögen zur Lehrveranstaltung:

"M15.3 Schwerpunktbez. Vertiefung Planung&Steuerung: Evaluation in der Sozialen Arbeit als QM-Konzept".

Nach einer kurzen Zeichenerklärung finden Sie auf den folgenden Seiten zunächst eine differenzierte Auswertung der Antworten Ihrer Studierenden auf die einzelnen Fragen des Fragebogens. Im Anschluss erhalten Sie mit einer Profillinie eine Übersicht über die Antworten auf alle skalierten Fragen.

Da Sie den Fragebogen für Seminare/Vorlesungen verwendet haben, bezieht sich die Profillinie zunächst die Fragen 2.1 bis 2.16. Dargestellt sind hier die Mittelwerte der Skala von 1 (trifft nicht zu) bis 5 (trifft zu). Bei den Fragen 3.1 bis 3.4 haben die Endpunkte der Skala eine andere Bedeutung, aber auch hier sind die Mittelwerte ausgewiesen.

Zum Abschluss der Auswertung sind die gesamten offenen Antworten Ihrer Studierenden wiedergegeben.

Wir bedanken uns für Ihre Teilnahme und hoffen, dass Sie diese Ergebnisse als nützlich empfinden.

Ihr EvaS Team

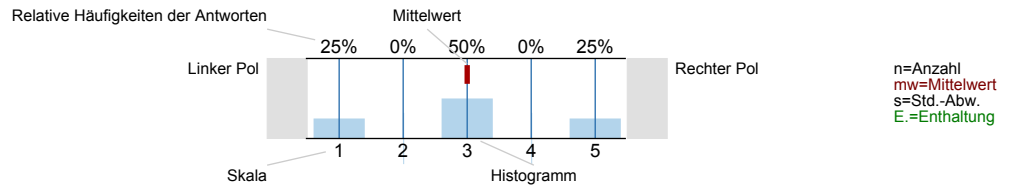
P.S.: Sie haben Vorschläge zur Verbesserung des Evaluationsprozesses an unserer FH? Unter 069/1533-2618 oder evaluation@fh-frankfurt.de erreichen Sie uns.



Auswertungsteil der geschlossenen Fragen

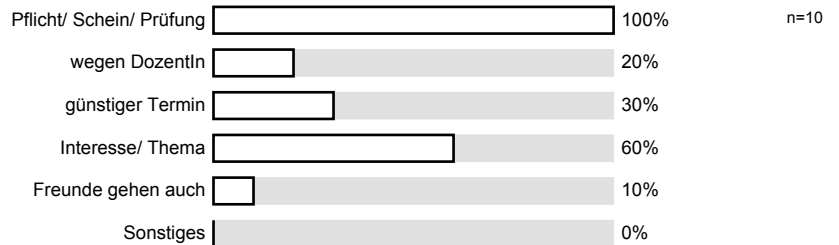
Legende

Fragestext

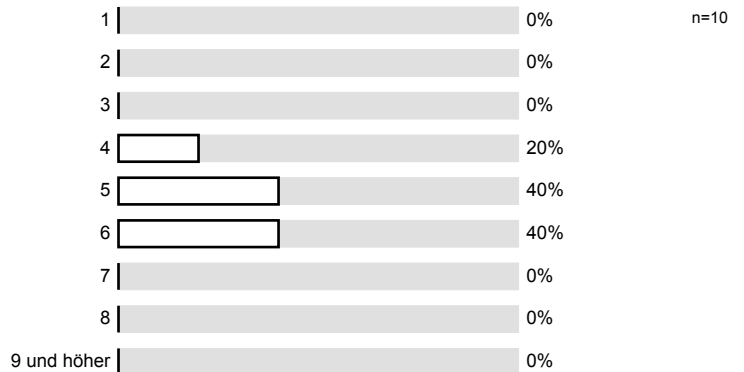


1. Fragen zu Besuchsgründen und zum Fachsemester

1.1) Warum haben Sie diese Veranstaltung besucht? (Mehrfachnennungen möglich)

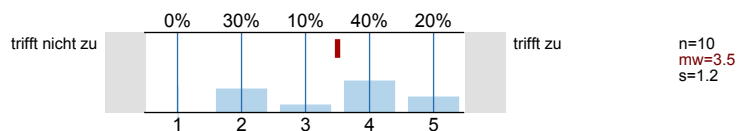


1.2) Ihr Fachsemester?

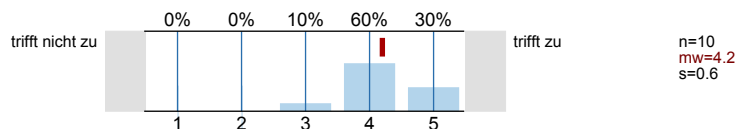


2. Bitte geben Sie an, inwiefern jede der folgenden Aussagen auf diese Lehrveranstaltung zutrifft oder nicht zutrifft. Bitte kreuzen Sie jeweils nur ein Kästchen an.

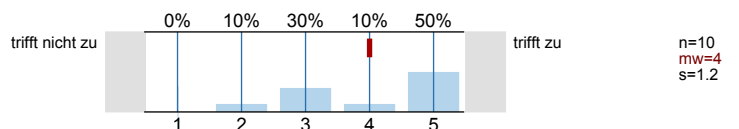
2.1) Der inhaltliche Aufbau der Veranstaltung ist logisch/ nachvollziehbar.

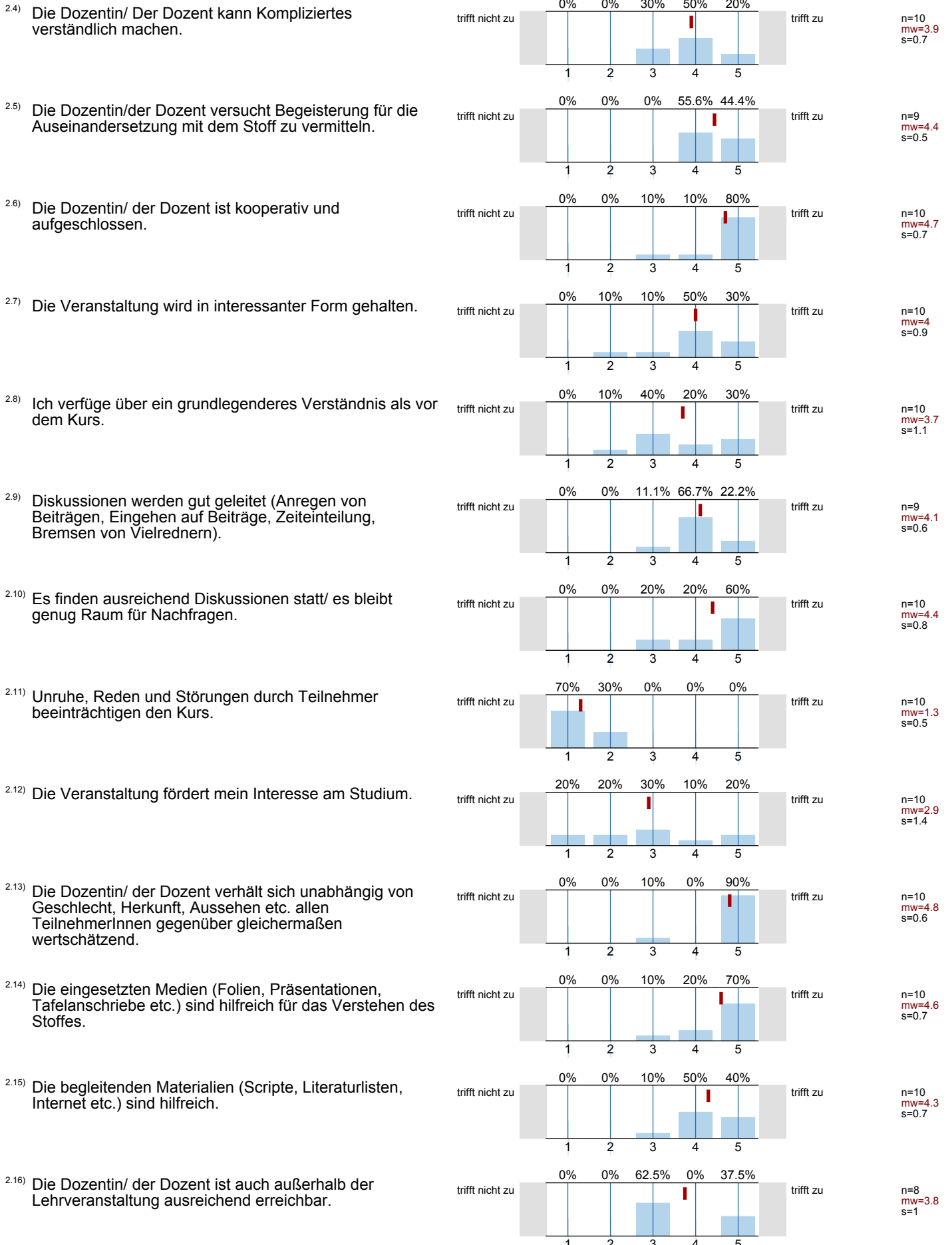


2.2) Die Bedeutung/ der Nutzen der behandelten Themen wird vermittelt.



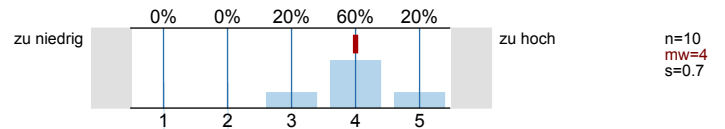
2.3) Die behandelten Themen werden kritisch/ von verschiedenen Seiten beleuchtet.



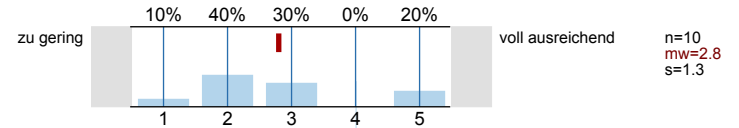


3. Fragen zu den Anforderungen und zur Arbeitsbelastung.

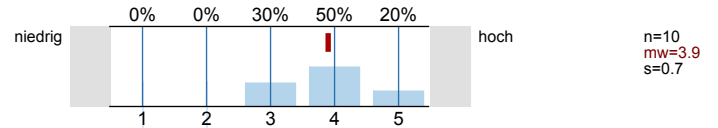
3.1) Die Anforderungen in diesem Kurs sind



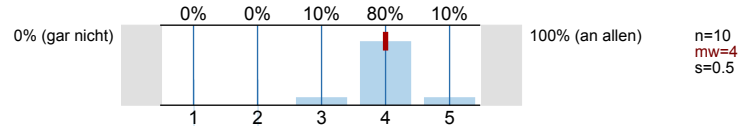
3.2) War Ihr Vorwissen ausreichend, um dem Kurs folgen?



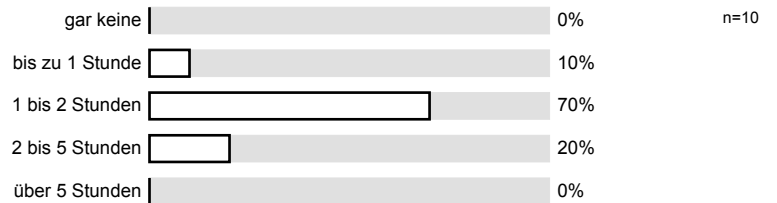
3.3) Wie bewerten Sie den erforderlichen Vor- und Nachbereitungsaufwand im Verhältnis zum Lernergebnis?



3.4) An wievielen Veranstaltungsterminen haben Sie teilgenommen?

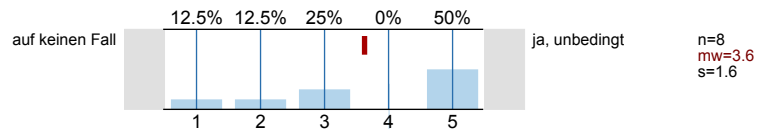


3.5) Wie viel Zeit verwenden Sie pro Woche zur Vor- und Nachbereitung dieser Lehrveranstaltung?



4. Was wir sonst noch gerne von Ihnen wüssten.....

4.1) Würden Sie diese Veranstaltung weiterempfehlen?



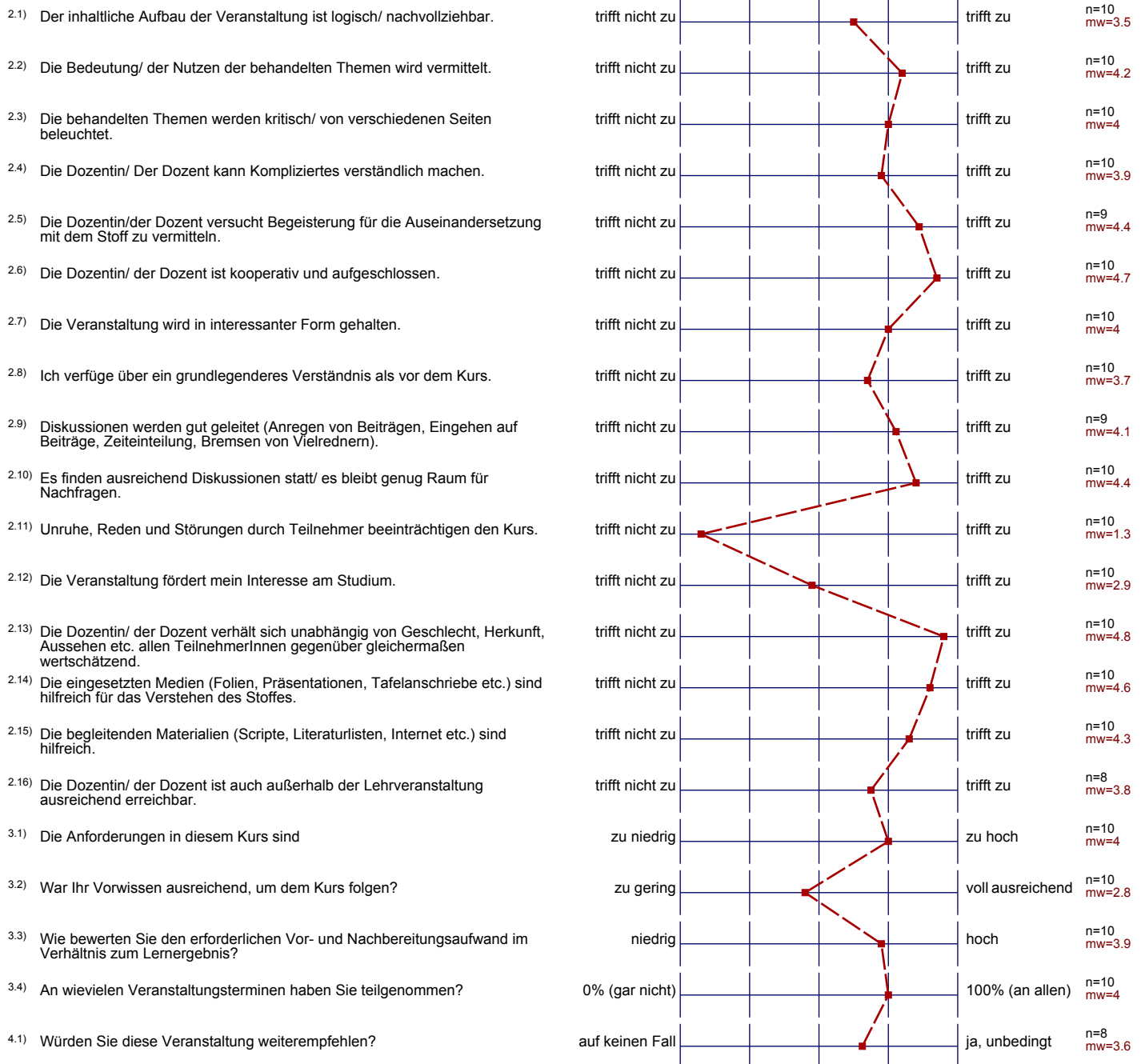
Profillinie

Teilbereich:

Fachbereich 4

Name der/des Lehrenden: Prof. Dr. Alexandra Caspari

Titel der Lehrveranstaltung: M15.3 Schwerpunktbez. Vertiefung Planung&Steuerung: Evaluation in der Sozialen Arbeit als QM-Konzept
(Name der Umfrage)



4. Was wir sonst noch gerne von Ihnen wüssten.....

4.2) Was ist besonders gut an dieser Veranstaltung?

Die Lehrenden erhalten Ihre Angaben in den Textfeldern als Fotokopie. Um eine eventuelle Identifizierbarkeit der Handschrift zu vermeiden, schreiben Sie bitte in Druckschrift.

Viel Information, bei Interesse viel Förderung, Nähe d. Dozentin zu Studenten, didaktisch gut

wichtige Bausteine des Moduls für die soziale Arbeit!

Themen wurden deutlich. Verknüpfung zum Thema mit anderen Modulen war möglich.

Bedeutung für die Praxis wurde wirklich deutlich.

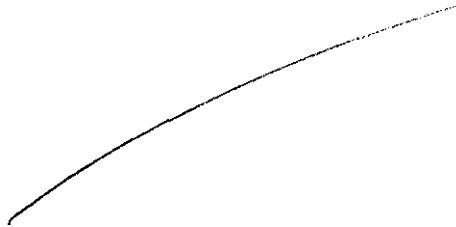
Experten Vorträge

Guter Moodle Kurs (Input / Infos)

- Der Inhalt und der Stoff wird klar und verständlich erklärt,

- Fragen werden gelöst.

4.3) Was ist nach Ihrer Meinung schlecht?



-
- Problem mit Dozenten anderer Module, die den Lehrinhalt anders sehen. Diskussion mit anderen Studenten über die Wichtigkeit der Inhalte, welche angeblich nicht gegeben war. führte zu großer Verwirrung... Themen waren nicht richtig behandelt!
 - großer Aufwand zum lesen
 - ab und an Unklarheiten, wofür u. wozu u. was alles bedeutet
 - viele neue Fachbegriffe (nicht schlecht aber ab u. an unverständlich)
 - zu viel Stoff für ~~ein~~ eine Veranstaltung
 - Der Inhalt kann verkürzt werden

Sehr hoher Aufwand. Teilweise unrealistischer Lernaufwand.

4.4) Ihre Verbesserungsvorschläge:

-
- Vielleicht eine gemeinsame Erstellung einer Evaluation, wäre zum Verständnis hilfreich.
-

>