



Fachhochschule Frankfurt
Nibelungenplatz 1
60318 Frankfurt

Fachhochschule Frankfurt

Prof. Dr. Alexandra Caspari

(persönlich)

Auswertungsbericht Lehrveranstaltungsevaluation: Individuelle Ergebnisse

Sehr geehrte Frau Prof. Dr. Caspari,

Sie erhalten hiermit die Ergebnisse der automatisierten Auswertung der Evaluationsfragebögen zur Lehrveranstaltung:

"M5-3 Gr.1, Seminar: Einführung in die empirische Sozialforschung".

Nach einer kurzen Zeichenerklärung finden Sie auf den folgenden Seiten zunächst eine differenzierte Auswertung der Antworten Ihrer Studierenden auf die einzelnen Fragen des Fragebogens. Im Anschluss erhalten Sie mit einer Profillinie eine Übersicht über die Antworten auf alle skalierten Fragen.

Da Sie den Fragebogen für Seminare/Vorlesungen verwendet haben, bezieht sich die Profillinie zunächst die Fragen 2.1 bis 2.16. Dargestellt sind hier die Mittelwerte der Skala von 1 (trifft nicht zu) bis 5 (trifft zu). Bei den Fragen 3.1 bis 3.4 haben die Endpunkte der Skala eine andere Bedeutung, aber auch hier sind die Mittelwerte ausgewiesen.

Zum Abschluss der Auswertung sind die gesamten offenen Antworten Ihrer Studierenden wiedergegeben.

Wir bedanken uns für Ihre Teilnahme und hoffen, dass Sie diese Ergebnisse als nützlich empfinden.

Ihr EvaS Team

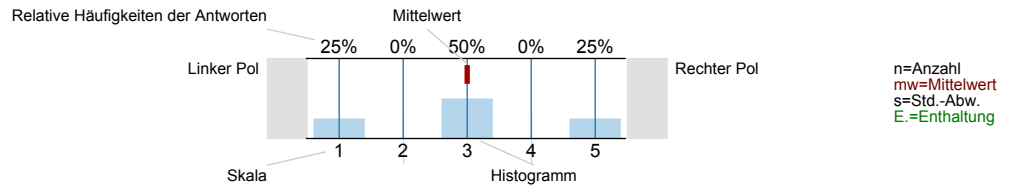
P.S.: Sie haben Vorschläge zur Verbesserung des Evaluationsprozesses an unserer FH? Unter 069/1533-2618 oder evaluation@fh-frankfurt.de erreichen Sie uns.



Auswertungsteil der geschlossenen Fragen

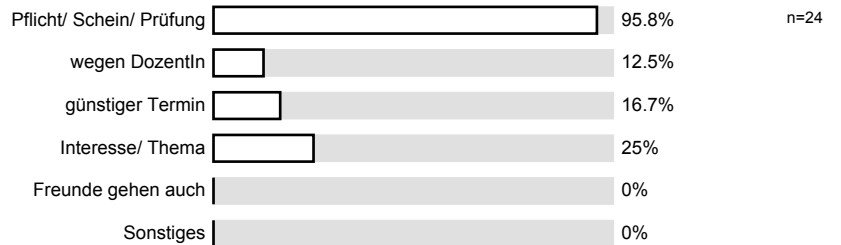
Legende

Frage

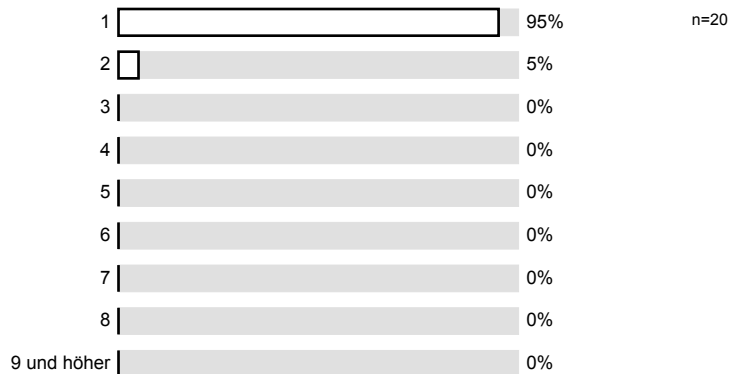


1. Fragen zu Besuchsgründen und zum Fachsemester

1.1) Warum haben Sie diese Veranstaltung besucht? (Mehrfachnennungen möglich)

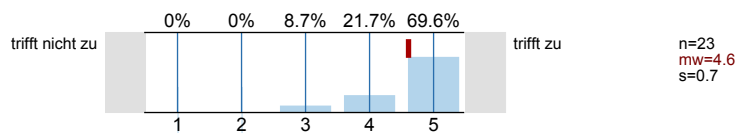


1.2) Ihr Fachsemester?

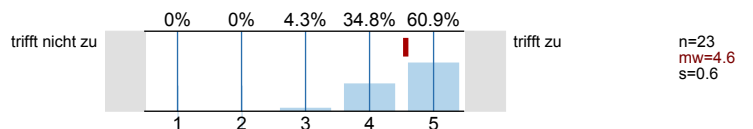


2. Bitte geben Sie an, inwiefern jede der folgenden Aussagen auf diese Lehrveranstaltung zutrifft oder nicht zutrifft. Bitte kreuzen Sie jeweils nur ein Kästchen an.

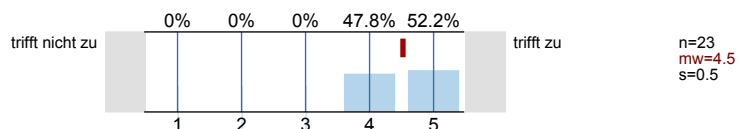
2.1) Der inhaltliche Aufbau der Veranstaltung ist logisch/ nachvollziehbar.

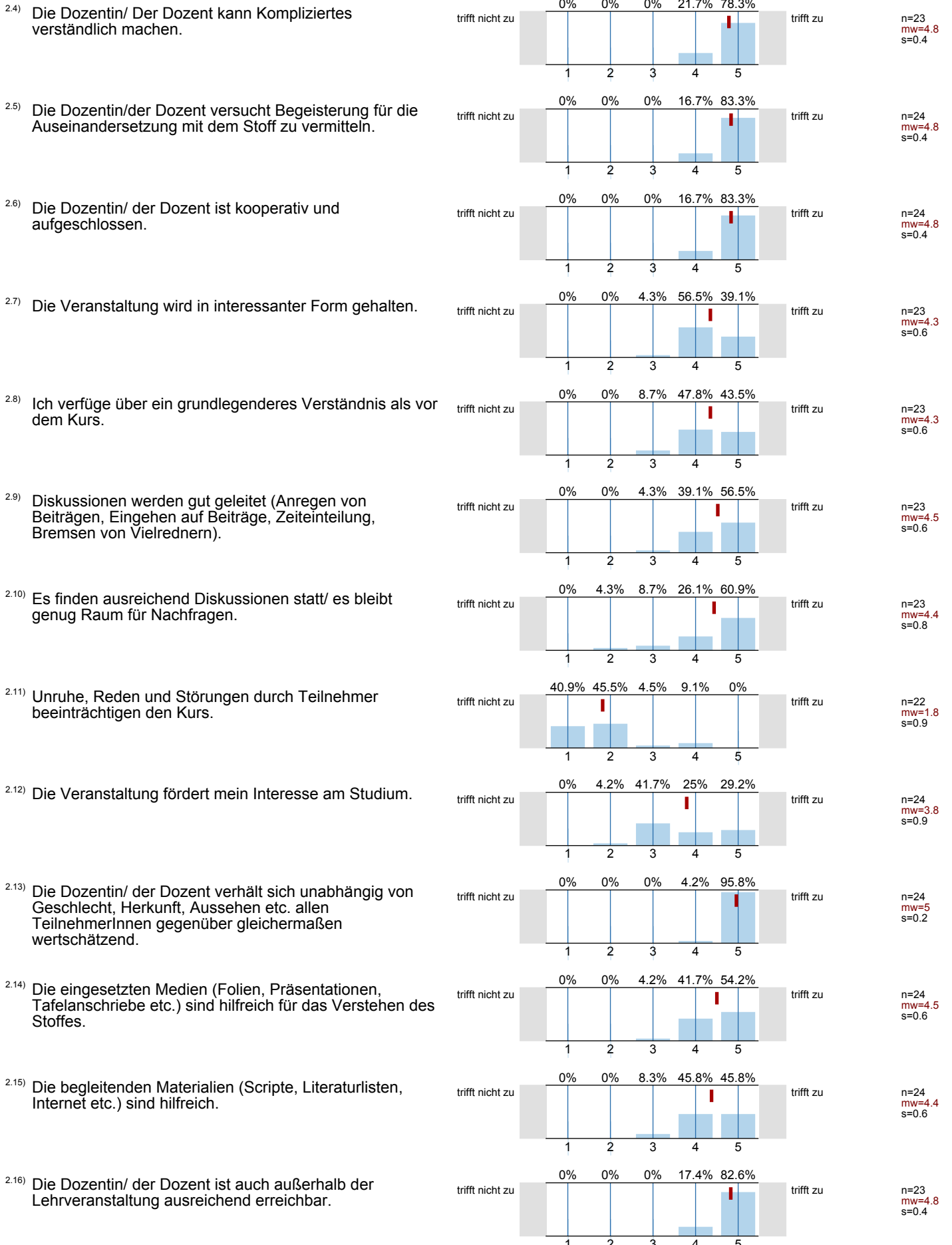


2.2) Die Bedeutung/ der Nutzen der behandelten Themen wird vermittelt.



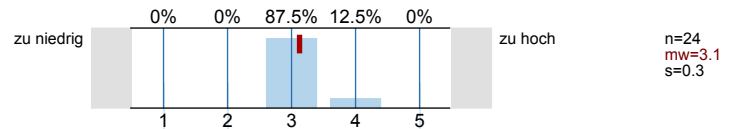
2.3) Die behandelten Themen werden kritisch/ von verschiedenen Seiten beleuchtet.



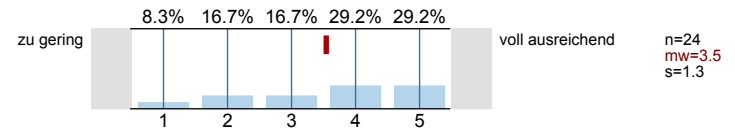


3. Fragen zu den Anforderungen und zur Arbeitsbelastung.

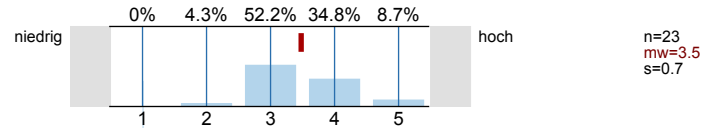
3.1) Die Anforderungen in diesem Kurs sind



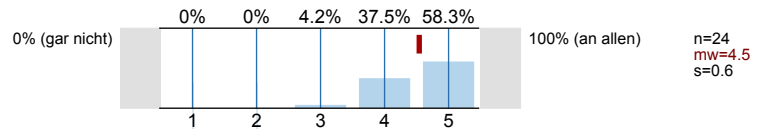
3.2) War Ihr Vorwissen ausreichend, um dem Kurs folgen?



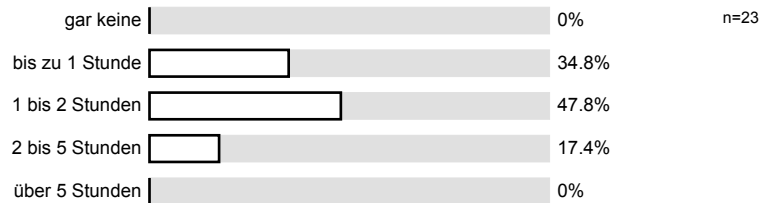
3.3) Wie bewerten Sie den erforderlichen Vor- und Nachbereitungsaufwand im Verhältnis zum Lernergebnis?



3.4) An wievielen Veranstaltungsterminen haben Sie teilgenommen?

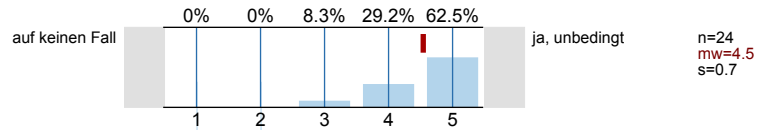


3.5) Wie viel Zeit verwenden Sie pro Woche zur Vor- und Nachbereitung dieser Lehrveranstaltung?



4. Was wir sonst noch gerne von Ihnen wüssten.....

4.1) Würden Sie diese Veranstaltung weiterempfehlen?



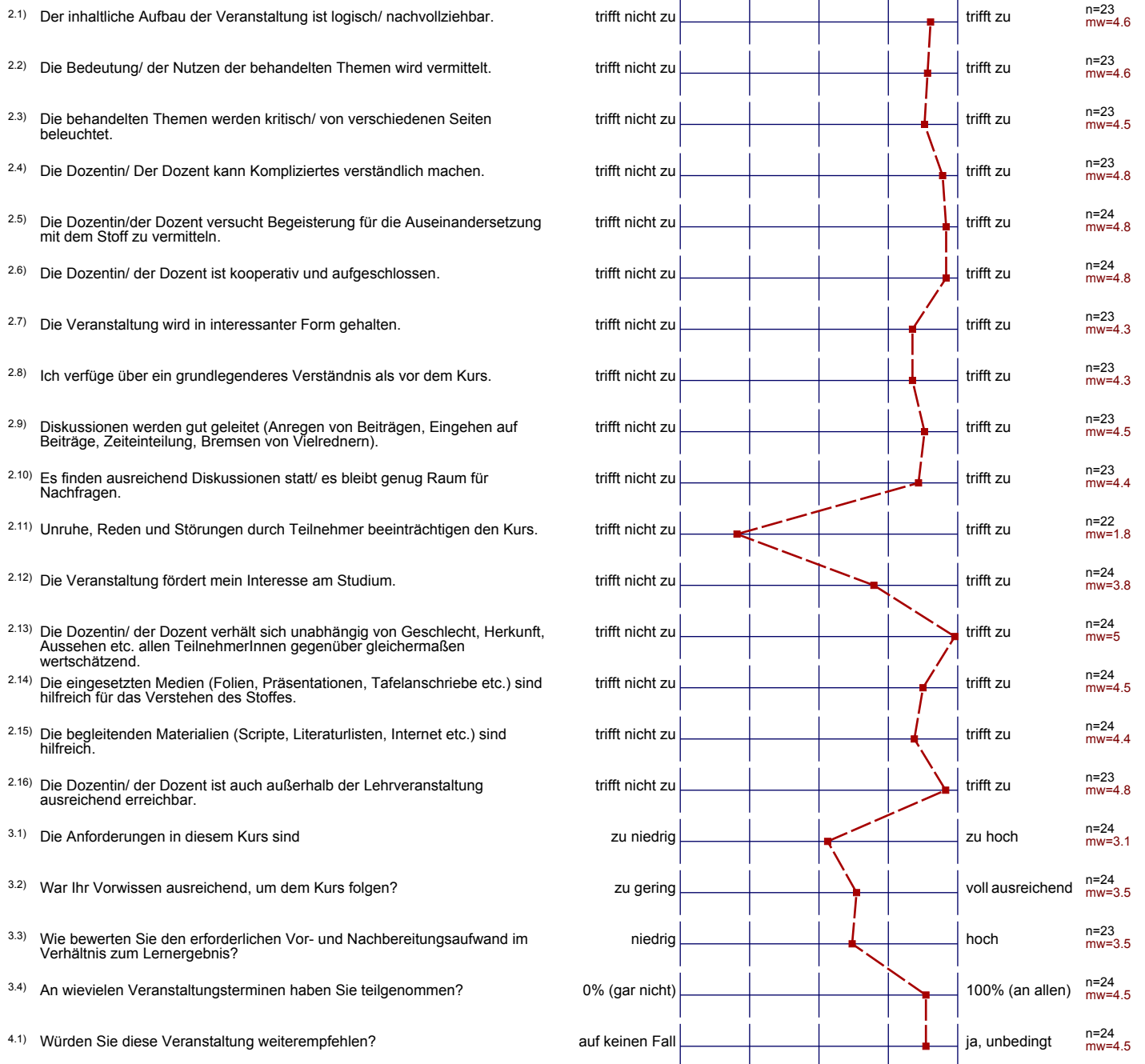
Profillinie

Teilbereich:

Fachbereich 4

Name der/des Lehrenden: Prof. Dr. Alexandra Caspari

Titel der Lehrveranstaltung: M5-3 Gr.1, Seminar: Einführung in die empirische Sozialforschung
(Name der Umfrage)



4. Was wir sonst noch gerne von Ihnen wüssten.....

4.2) Was ist besonders gut an dieser Veranstaltung?

Die Lehrenden erhalten Ihre Angaben in den Textfeldern als Fotokopie. Um eine eventuelle Identifizierbarkeit der Handschrift zu vermeiden, schreiben Sie bitte in Druckschrift.

- angenehme, lockere Atmosphäre, es wird oft ~~g~~ gelacht
- Dozentin ist dynamisch, zeigt und vermittelt Interesse, Motivation am Stoff
- Power Point Präsentationen sind hilfreich
- schwieriger Stoff wird gut vermittelt
- einfache Erklärung
- Motivation wird durch Dozentin gefördert
- Arbeitsaufgaben leicht formuliert → gute Bearbeitung dadurch möglich.

Dozentin

DOZENTIN IST SEHR GUT DRAUF UND VERMITTELT DEN STOFF SEHR. ES MACHT SPASS ABER MAN LERNT AUCH VIEL.

Sympathische Dozentin

LOCKER-FLOCKIG-INTERESSANTE VERANSTALTUNG

Präsentationen waren direkt & im Voraus bereitgestellt - kritisch auseinander setzen mit den inhaltlichen Themen

Bereitstellung der Präsentationen

Texte zur Nachbereitung stehen zur Verfügung

Fragen an Dozentin werden umgehend beantwortet und sind hilfreich

Powerpointpräsentationen sind sehr gut

Motivation durch die Lehrende
gute Beispiele aus eigenen Erfahrungen

Interessante / begeisterte Vermittlung des Stoffes

DIE DOZENTIN IST AUFGEWECKT UND HALT EINEN AUCH
BEI „LANGWEILIGEM“ STOFF WACH
SIE HAT EINE MOTIVIERENDE, MITREISSENDE ART

- Es wird motiviert
- man wird ernst genommen
- jede Frage wird gut beantwortet
- Dozentin ist sehr hilfsbereit

Die Dozentin versucht den Stoff für alle nachvollziehbar zu machen.

Sie beantwortet jede Frage.

Dozentin kann Begeisterung vermitteln!
Logisch nachvollziehbare Anordnung der Themen!

Die Vorlesung wird sehr interessant dargestellt

-
- Schwieriges wird super leicht vermittelt (anhand von Beispielen, etc.)
 - Dozentin bringt Studenten/innen mit ein, motiviert

der/die Dozentin, frägt den Lernstoff ~~interessant~~
interessant vor

Die Begeisterung mit der Frau Caspari den Unterricht hält. Das macht es Spass zuzuhören, der Unterrichtsinhalt wird interessant dargestellt, was die Lust aufs Lernen fördert. Ausserdem ist Frau Caspari sehr gut per mail erreichbar. Vielen Dank!!!

Es wird sehr überzeugend vorgetragen, was „mitreißt“ und das Thema als spannend empfinden lässt.

Das Lehrmaterial wurde vorher zur Verfügung gestellt. Es wurden passende Tipps gegeben, dem roten Faden zu folgen.

DIE DOZENTIN, - CASPARI IST SEHR
MOTIVIEREND

4.3) Was ist nach Ihrer Meinung schlecht?

GAR NICHTS. ALLES SUPER



Sitzungen oft eintönig gestaltet

Umfang der Arbeitsaufgaben

zu viel Inhalt für die Zeit

NUR POWER POINT

- Die zwei Arbeitsaufgaben, die wir abgeben mussten, hätten wir dazu besprechen können.

Teilweise trockene Literatur!
zuviel Stoff für 2 Blöcke / 1 Sem.

etwas zu viel Theorie

- Die Zeit ist zu kurz für den interessanten, aber umfangreichen Stoff

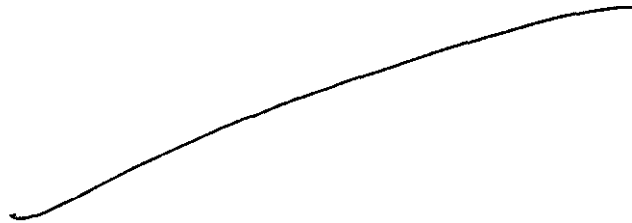
nichts

Eigentlich nichts!

Die Arbeitsaufgaben wirken schleppen, da sie das schon Gelernte wiederholen.

MAN MUSS ZU VIEL AUSDRUCKEN
- KOSTEN + PAPIERVERSCHWENDUNG

44) Ihre Verbesserungsvorschläge:



Es wäre schön gewesen, wenn man anhand des Seminars eigene Fragebögen er. erstellt hätte und es noch besser lernt

• Aufgabenstellungen ~~zu~~ eingehen.

Langsameres Voranspringen der Inhalte!

keine

Eigentlich nichts!