



Fachhochschule Frankfurt

Prof. Dr. Alexandra Caspari

(persönlich)

Auswertungsbericht Lehrveranstaltungsevaluation: Individuelle Ergebnisse

Sehr geehrte Frau Prof. Dr. Caspari,

Sie erhalten hiermit die Ergebnisse der automatisierten Auswertung der Evaluationsfragebögen zur Lehrveranstaltung:

"M5-3 Gr.6, Seminar: Einführung in die empirische Sozialforschung".

Nach einer kurzen Zeichenerklärung finden Sie auf den folgenden Seiten zunächst eine differenzierte Auswertung der Antworten Ihrer Studierenden auf die einzelnen Fragen des Fragebogens. Im Anschluss erhalten Sie mit einer Profillinie eine Übersicht über die Antworten auf alle skalierten Fragen.

Da Sie den Fragebogen für Seminare/Vorlesungen verwendet haben, bezieht sich die Profillinie zunächst die Fragen 2.1 bis 2.16. Dargestellt sind hier die Mittelwerte der Skala von 1 (trifft nicht zu) bis 5 (trifft zu). Bei den Fragen 3.1 bis 3.4 haben die Endpunkte der Skala eine andere Bedeutung, aber auch hier sind die Mittelwerte ausgewiesen.

Zum Abschluss der Auswertung sind die gesamten offenen Antworten Ihrer Studierenden wiedergegeben.

Wir bedanken uns für Ihre Teilnahme und hoffen, dass Sie diese Ergebnisse als nützlich empfinden.

Ihr EvaS Team

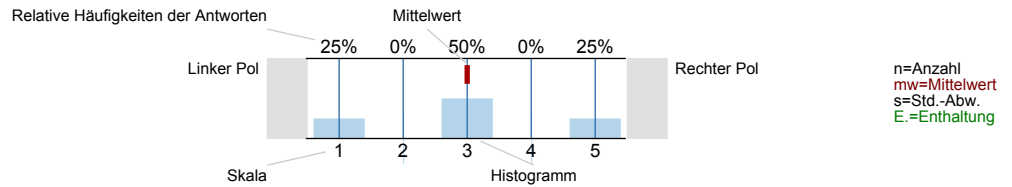
P.S.: Sie haben Vorschläge zur Verbesserung des Evaluationsprozesses an unserer FH? Unter 069/1533-2618 oder evaluation@fh-frankfurt.de erreichen Sie uns.



Auswertungsteil der geschlossenen Fragen

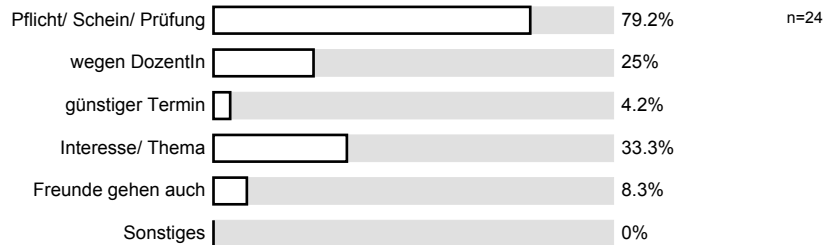
Legende

Fragestext

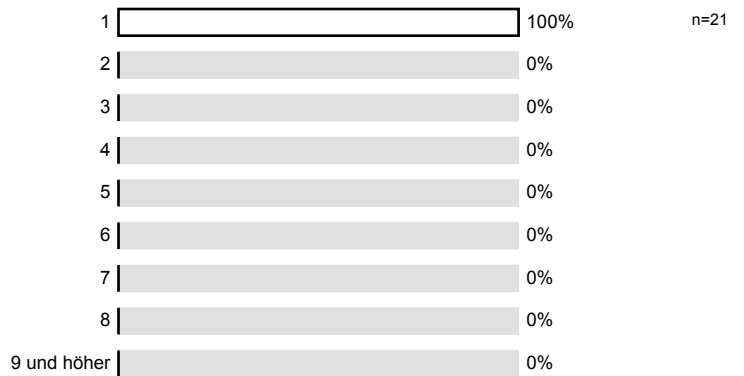


1. Fragen zu Besuchsgründen und zum Fachsemester

1.1) Warum haben Sie diese Veranstaltung besucht? (Mehrfachnennungen möglich)

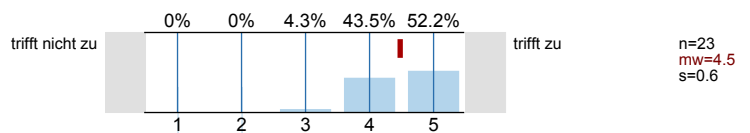


1.2) Ihr Fachsemester?

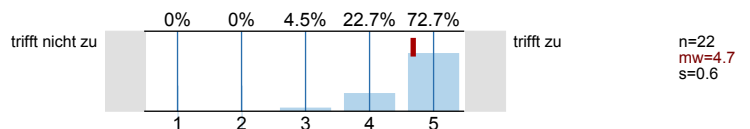


2. Bitte geben Sie an, inwiefern jede der folgenden Aussagen auf diese Lehrveranstaltung zutrifft oder nicht zutrifft. Bitte kreuzen Sie jeweils nur ein Kästchen an.

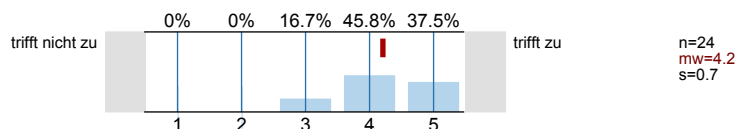
2.1) Der inhaltliche Aufbau der Veranstaltung ist logisch/ nachvollziehbar.

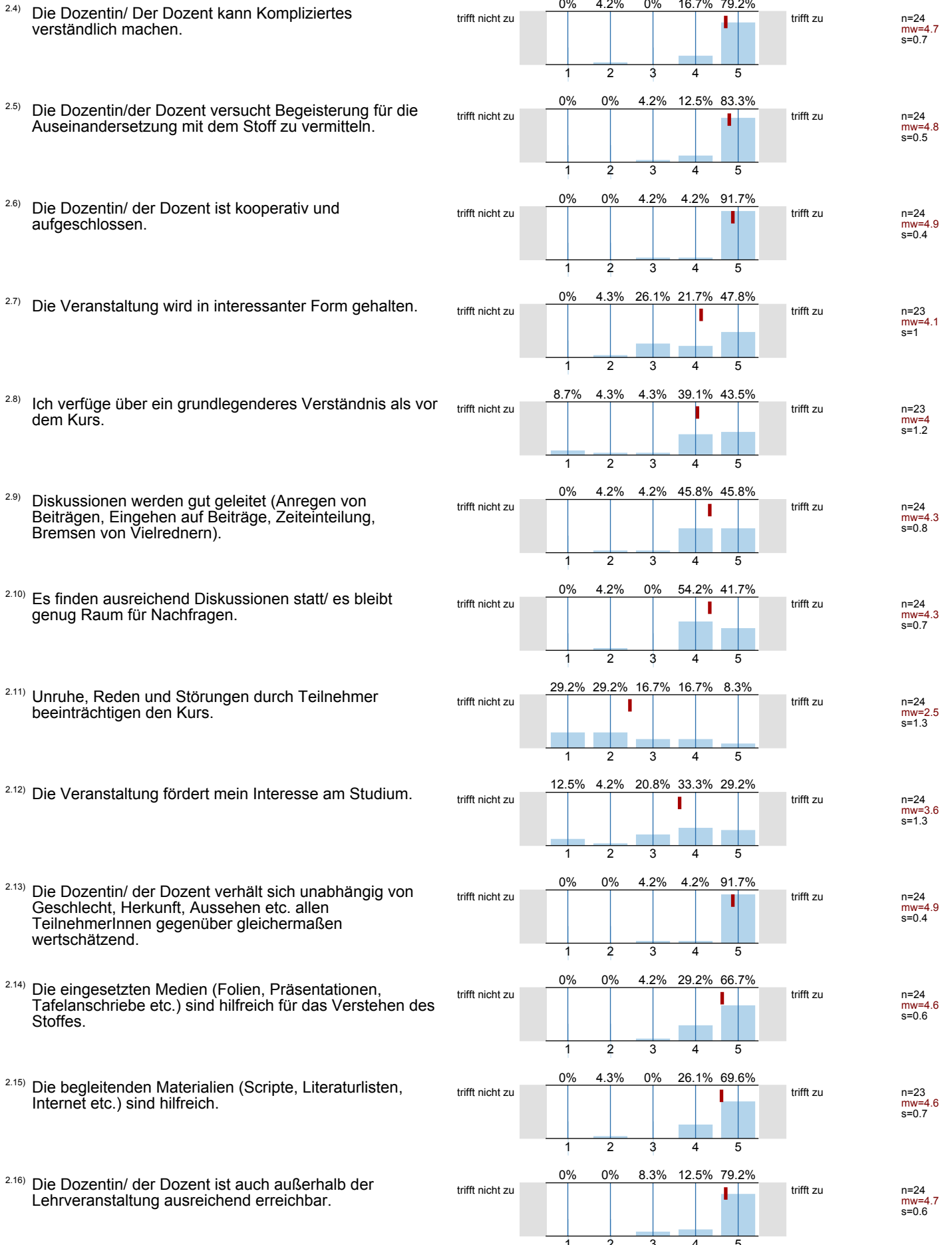


2.2) Die Bedeutung/ der Nutzen der behandelten Themen wird vermittelt.



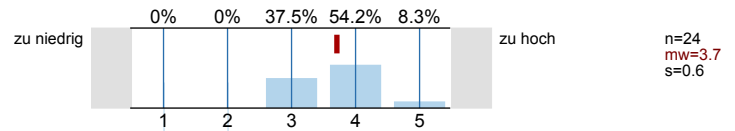
2.3) Die behandelten Themen werden kritisch/ von verschiedenen Seiten beleuchtet.



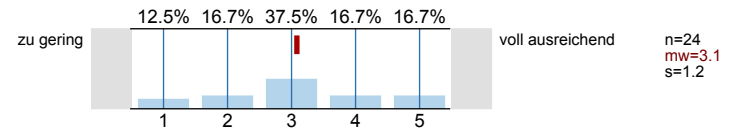


3. Fragen zu den Anforderungen und zur Arbeitsbelastung.

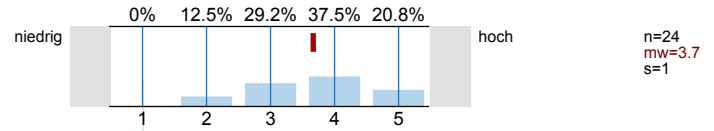
3.1) Die Anforderungen in diesem Kurs sind



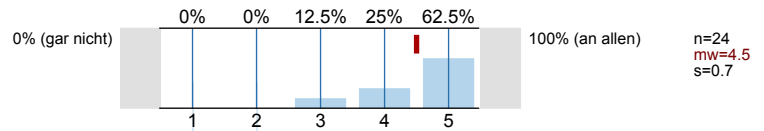
3.2) War Ihr Vorwissen ausreichend, um dem Kurs folgen?



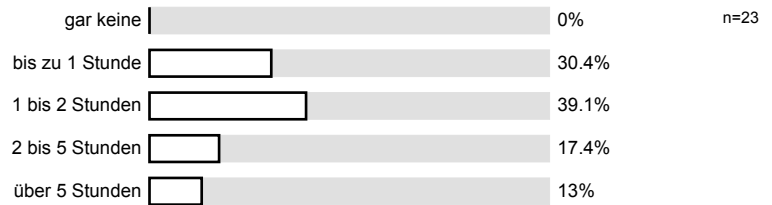
3.3) Wie bewerten Sie den erforderlichen Vor- und Nachbereitungsaufwand im Verhältnis zum Lernergebnis?



3.4) An wievielen Veranstaltungsterminen haben Sie teilgenommen?

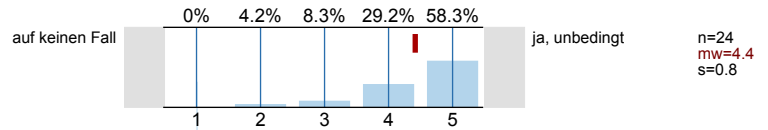


3.5) Wie viel Zeit verwenden Sie pro Woche zur Vor- und Nachbereitung dieser Lehrveranstaltung?



4. Was wir sonst noch gerne von Ihnen wüssten.....

4.1) Würden Sie diese Veranstaltung weiterempfehlen?



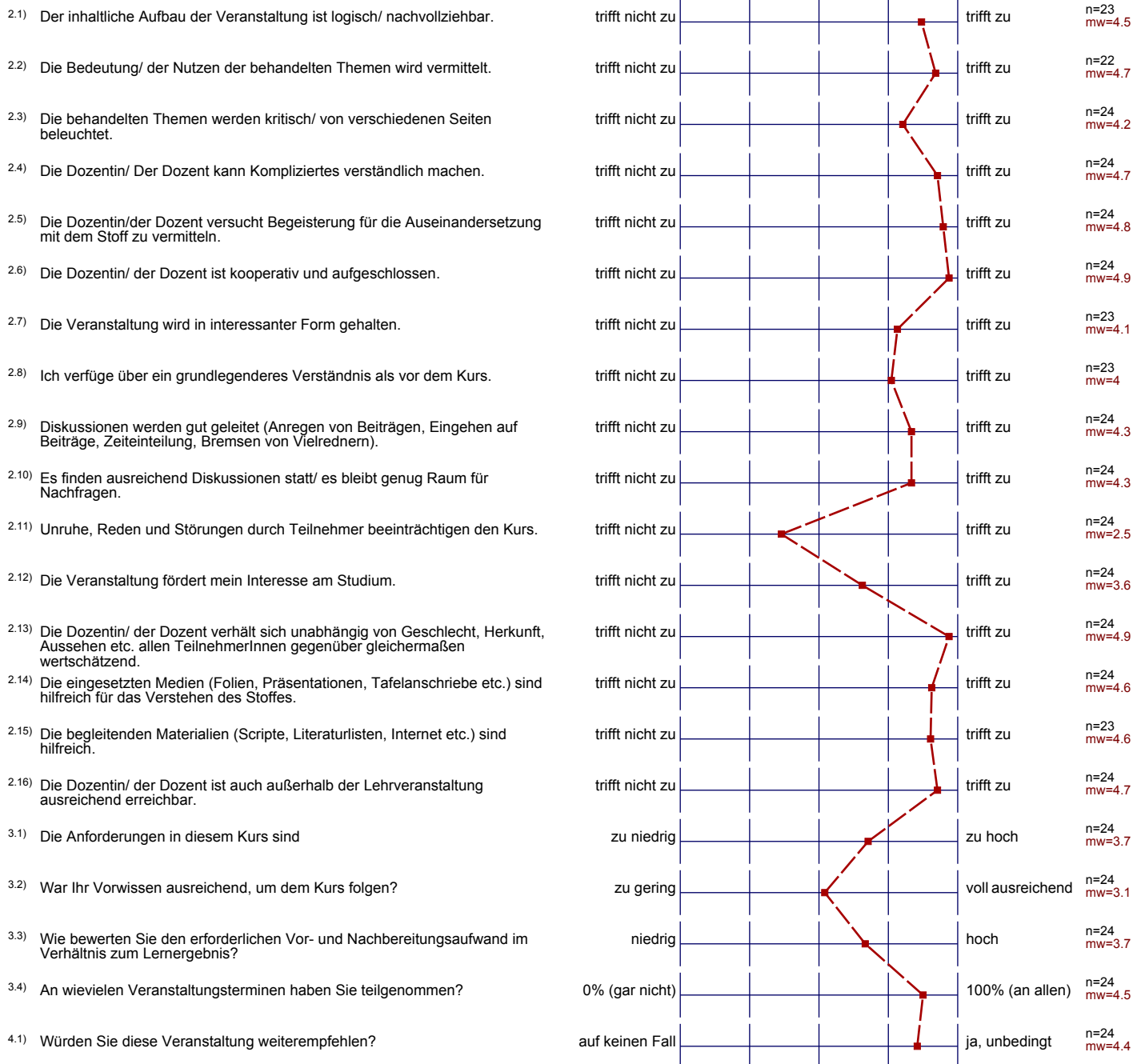
Profillinie

Teilbereich:

Fachbereich 4

Name der/des Lehrenden: Prof. Dr. Alexandra Caspari

Titel der Lehrveranstaltung: M5-3 Gr.6, Seminar: Einführung in die empirische Sozialforschung
(Name der Umfrage)



4. Was wir sonst noch gerne von Ihnen wüssten.....

^{4.2)} Was ist besonders gut an dieser Veranstaltung?

Die Lehrenden erhalten Ihre Angaben in den Textfeldern als Fotokopie. Um eine eventuelle Identifizierbarkeit der Handschrift zu vermeiden, schreiben Sie bitte in Druckschrift.

Die Vorlesung wird immer ansprechend und interessant gestaltet.

- Alle Präsentationen werden bei Moodle eingestellt, vor allem
Bei Frau Caspary werden Vor- & Nachbereitungen eingestellt,
die sehr hilfreich sind

Die Dozentin erklärt gut, hilft und ist für uns zufragsbar

Anschauliche Vermittlung des Lernstoffes, lockere Unterricht

Interessante Vorlesung

Informationen stehen alle bei Moodle

Direkte Antwort auf Fragen (Moodle oder Persönlich)

Interesse an Studenten

Die Veranstaltung wurde nicht in Vorlesungsform abgehalten, sondern bot die Möglichkeit zu Fragen und Diskussion.

alles gut!

- Begeisterung für das Thema
 - Interessante Leitung der Vorlesung
 - Gute Literaturhinweise
-

Studenten werden aktiv am Unterricht mit einbezogen

POWER, KOMPETENZ, BEZUG ZUR REALITÄT

- Anforderungen werden gestellt
 - Selbstständigkeit wird verlangt
-

Man kann beim Verfassen der Arbeitsaufgaben gelerntes anwenden und aus den Fehlern lernen (ohne Konsequenzen)

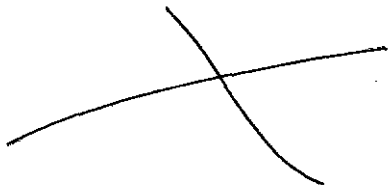
4.3) Was ist nach Ihrer Meinung schlecht?

- spezieller Fall beim Literaturverzeichnis, darüber wurden wir nicht genug informiert

OFT SEHR THEORETISCH ...
ZU LANGES REDEN DER DOZENTIN ...

Es gibt zu viele Arbeitsaufgaben.

Das Vor- und Nachbereitungspensum ist zu hoch angesetzt.



Fragen etwas ungenau gestellt.
Arbeitsaufgabe 2 Aufg. 1 recht schwierig,
weil Bezug nicht auf Veranstaltung 3+4 wie
angegeben.

-
- zu wenig Kritik
 - zu wenig Vorlesungen über dieses Thema
 - zu viel Werbung für Produkte

4.4) Ihre Verbesserungsvorschläge:

- Praxisbezogener

keine.

/

X

viele Fremdwörter. Es wäre besser sich mehr Zeit zu nehmen diese zu erlernen.

😊 - etwas mehr Kritik zulassen
- auch mal Outchatsmen