



Fachhochschule Frankfurt
Nibelungenplatz 1
60318 Frankfurt

Fachhochschule Frankfurt

Prof. Dr. Alexandra Caspari

(persönlich)

Auswertungsbericht Lehrveranstaltungsevaluation: Individuelle Ergebnisse

Sehr geehrte Frau Prof. Dr. Caspari,

Sie erhalten hiermit die Ergebnisse der automatisierten Auswertung der Evaluationsfragebögen zur Lehrveranstaltung:

"M5-3 Gr.2, Seminar: Einführung in die empirische Sozialforschung".

Nach einer kurzen Zeichenerklärung finden Sie auf den folgenden Seiten zunächst eine differenzierte Auswertung der Antworten Ihrer Studierenden auf die einzelnen Fragen des Fragebogens. Im Anschluss erhalten Sie mit einer Profillinie eine Übersicht über die Antworten auf alle skalierten Fragen.

Da Sie den Fragebogen für Seminare/Vorlesungen verwendet haben, bezieht sich die Profillinie zunächst die Fragen 2.1 bis 2.16. Dargestellt sind hier die Mittelwerte der Skala von 1 (trifft nicht zu) bis 5 (trifft zu). Bei den Fragen 3.1 bis 3.4 haben die Endpunkte der Skala eine andere Bedeutung, aber auch hier sind die Mittelwerte ausgewiesen.

Zum Abschluss der Auswertung sind die gesamten offenen Antworten Ihrer Studierenden wiedergegeben.

Wir bedanken uns für Ihre Teilnahme und hoffen, dass Sie diese Ergebnisse als nützlich empfinden.

Ihr EvaS Team

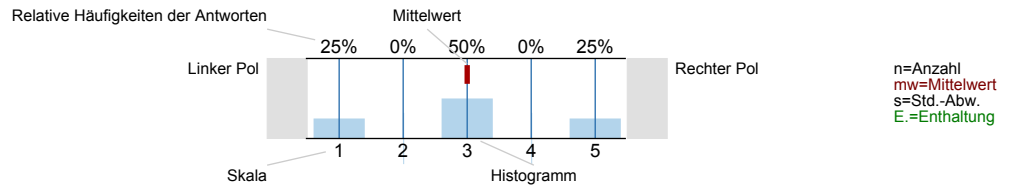
P.S.: Sie haben Vorschläge zur Verbesserung des Evaluationsprozesses an unserer FH? Unter 069/1533-2618 oder evaluation@fh-frankfurt.de erreichen Sie uns.



Auswertungsteil der geschlossenen Fragen

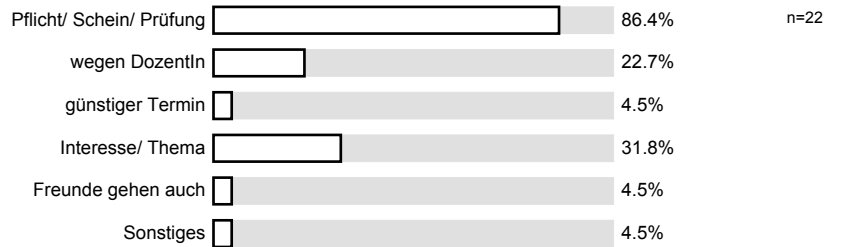
Legende

Fragestext

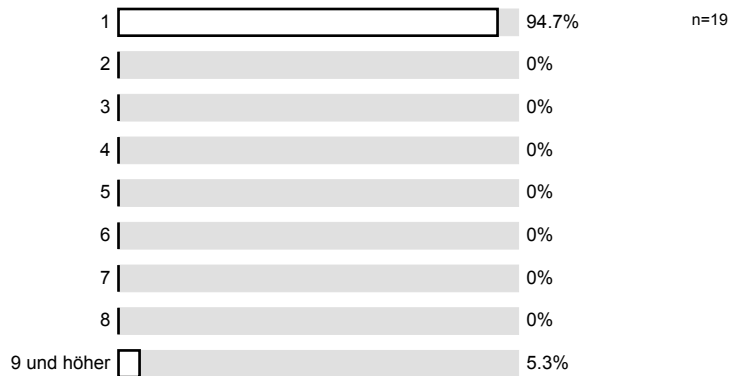


1. Fragen zu Besuchsgründen und zum Fachsemester

1.1) Warum haben Sie diese Veranstaltung besucht? (Mehrfachnennungen möglich)

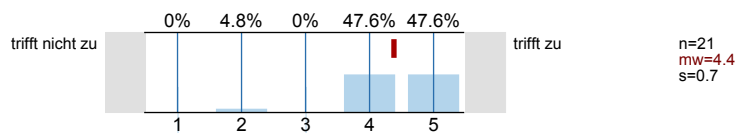


1.2) Ihr Fachsemester?

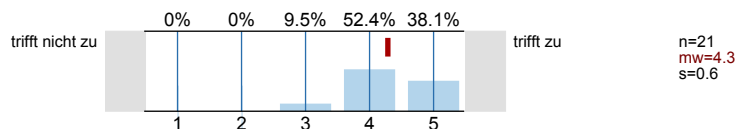


2. Bitte geben Sie an, inwiefern jede der folgenden Aussagen auf diese Lehrveranstaltung zutrifft oder nicht zutrifft. Bitte kreuzen Sie jeweils nur ein Kästchen an.

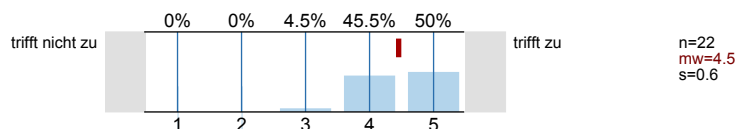
2.1) Der inhaltliche Aufbau der Veranstaltung ist logisch/ nachvollziehbar.

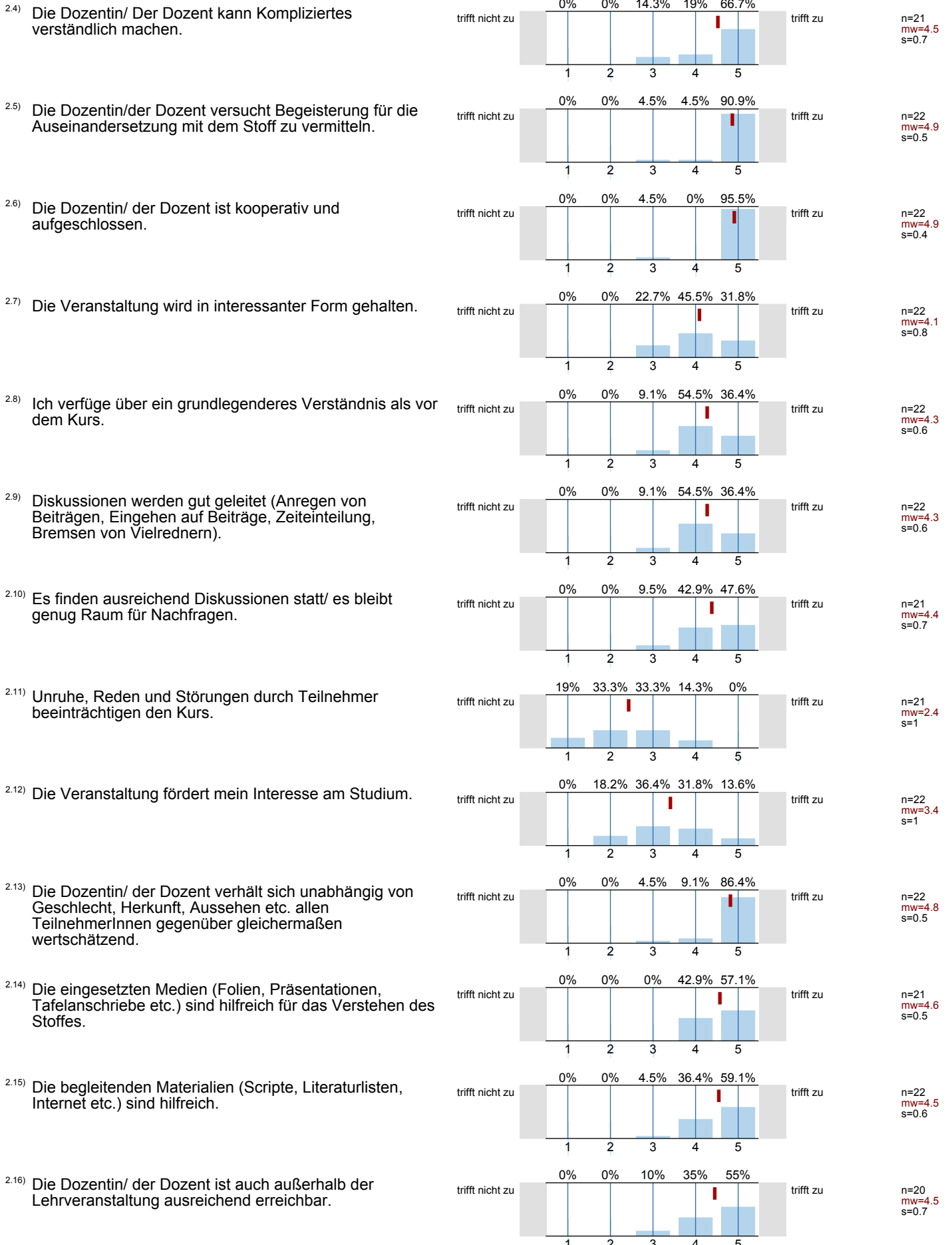


2.2) Die Bedeutung/ der Nutzen der behandelten Themen wird vermittelt.



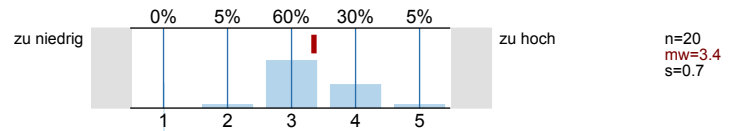
2.3) Die behandelten Themen werden kritisch/ von verschiedenen Seiten beleuchtet.



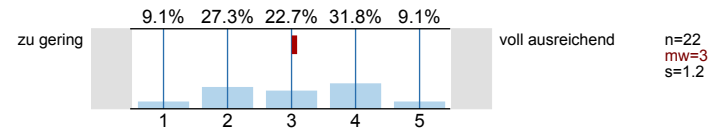


3. Fragen zu den Anforderungen und zur Arbeitsbelastung.

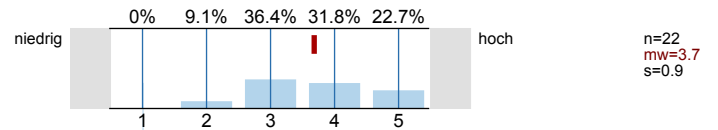
3.1) Die Anforderungen in diesem Kurs sind



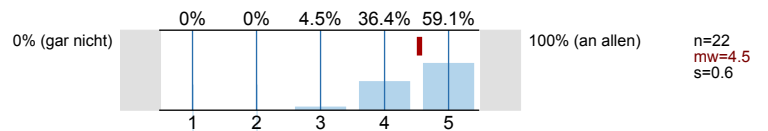
3.2) War Ihr Vorwissen ausreichend, um dem Kurs folgen?



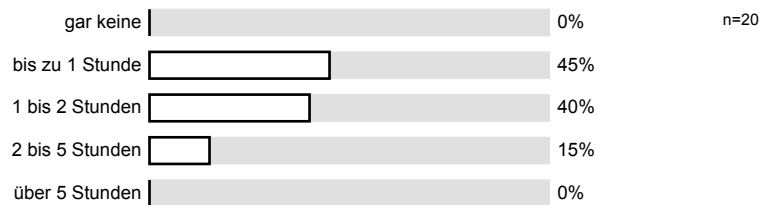
3.3) Wie bewerten Sie den erforderlichen Vor- und Nachbereitungsaufwand im Verhältnis zum Lernergebnis?



3.4) An wievielen Veranstaltungsterminen haben Sie teilgenommen?

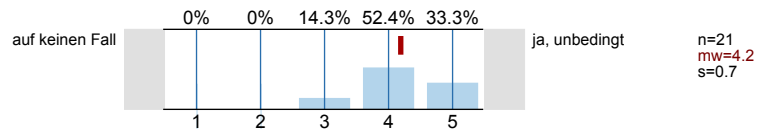


3.5) Wie viel Zeit verwenden Sie pro Woche zur Vor- und Nachbereitung dieser Lehrveranstaltung?



4. Was wir sonst noch gerne von Ihnen wüssten.....

4.1) Würden Sie diese Veranstaltung weiterempfehlen?



Profillinie

Teilbereich:

Fachbereich 4

Name der/des Lehrenden: Prof. Dr. Alexandra Caspari

Titel der Lehrveranstaltung: M5-3 Gr.2, Seminar: Einführung in die empirische Sozialforschung
(Name der Umfrage)



4. Was wir sonst noch gerne von Ihnen wüssten.....

^{4.2)} Was ist besonders gut an dieser Veranstaltung?

Die Lehrenden erhalten Ihre Angaben in den Textfeldern als Fotokopie. Um eine eventuelle Identifizierbarkeit der Handschrift zu vermeiden, schreiben Sie bitte in Druckschrift.

Die Dozentin bringt ihr Wissen mit so viel Witz und Begeisterung über, dass es viel Spaß gemacht hat, die Veranstaltung zu besuchen.

Dozentin

- hohe Motivation durch Lehrende
- Lehrende ist sehr von ihrem Stoff überzeugt
- Diskussionen sind erwünscht

Begeisterung der Dozentin für Thema sichtbar, was motivierend auf eigene Auseinandersetzung + Lernprozess wirkt

⊕ Alles wird gut erklärt.

Die Dozentin ist sehr aktiv, und sie ~~immer~~ zeigt viele Präsentationen und andere Stoffe

Die Begeisterung der Professorin am Fach, Anregungen in Form von Literatur waren sehr gut und vielfältig!

- Alle Fragen werden beantwortet

Vermittlung von Begeisterung im Bezug auf die Themen

Gute Powerpointpräsentationen
Professorin erklärt mit Elan

Ausführliche Erklärungen

Grundlegendes Wissen wird vermittelt
Arbeitsaufgaben sind gut um sich den Unterrichtsstoff besser zu merken

Dozent ist super

- Stoff wird mit Begeisterung und einem hohen Maß an Wissen [^] vermittelt.
Verständlich

Informativ und verständlich erklärt.
Lehrstoff wird gut vermittelt.

Motivierte Dozentin, starkes Engagement, begeistert
Thema wird interessant vermittelt
Forum, das Fragen bei Arbeitsaufgaben beantwortet

4.3) Was ist nach Ihrer Meinung schlecht?

Relevanz fürs Studium?

Zu viel Informationen auf einmal

Die Dozentin spricht zu schnell.

14-tägiger Rhythmus war zu wenig!

- zu viele Informationen in kürzester Zeit

Themenbereiche zu umfangreich
Zeit oftmals nicht ausreichend
zu viel Stoff

Manchmal komplizierter ausgedrückt als nötig

kompliziertes Thema

könnten mehr Medien benutzt werden, etwas mehr Praxis

Bräuchle Zeit für Vor- und Nachbereitung -
in meinem Fall schwierig

⁴⁴⁾ Ihre Verbesserungsvorschläge:

Kekse für alle

Mehr Zeit!