

# Barrierefreier Ausbau einer Ambulanz für Pädaudiologie

Ausbautheorie 1 - Barrierefreie Systeme - Planen und Bauen M.Sc.

Dipl.- Ing. (GhK) Angelika Plümmer, Dipl.-Ing.(FH) Björn Gossa M.A. M.Sc. M.Sc., Jochen Krimm M.A. Carmen Rauber

Barrier-free extension of an outpatient department of pedaudiology.

The task is to develop a holistic design and construction plan for an outpatient department of phoniatics and pedaudiology based on a barrier-free concept which fulfils the requirements of diverse groups of patients and users.

It is essential to create an interior environment which is not only positive acoustically, but also relaxing and comfortable in general, so that patients feel secure and can overcome any tension or anxiety they may be suffering from. Accessibility and functionality are of paramount important.

Zum barrierefreien Umbau einer Ambulanz für Phoniatrie (Stimmheilkunde) und Pädaudiologie (Wissenschaft von Hörstörungen und der Auditiven Wahrnehmung im Kindesalter) ist neben einem ganzheitlicher Entwurfs- und Konstruktionsvorschlag ein Barrierefrei-Konzept zu erstellen, das die sehr verschiedene Patienten- und Nutzergruppen berücksichtigt.

Besonderer Fokus liegt einerseits auf der akustischen Raumgestaltung andererseits auf der Gestaltung einer entspannten und behaglichen Umgebung, in der sich die Patienten ggf. mit Ihrer Nervosität, ihren Sorgen, oder Ängsten sicher zurechtfinden und sehr gut aufgehoben fühlen. Zudem soll Zugänglichkeit und Nutzbarkeit für möglichst alle gewährleistet werden.



- |   |  |  |                                 |                              |   |
|---|--|--|---------------------------------|------------------------------|---|
| <b>Akustische Informationen:</b><br>Übersichtsplan mit Beschreibung über Knopfdruck   | <b>Optische Informationen:</b><br>Übersichtsplan/Piktogramme<br>Kontraste: Boden-Wand-Möbel<br>LED-Bodenleitsystem<br>Buzzer-Aufruf-System mit Vibration und Lichtsignal | <b>Raumakustische Maßnahmen:</b><br>Induktionsschleife<br>Gleichmäßige Beleuchtung<br>Kinderwagenplatz | <b>Barrierefreie Schiebetür</b> | <b>Barrierefreier Aufzug</b> | <b>Barrierefreier Sanitärbereich</b><br>mit Kinder-WC und Wickeltisch |
| <b>Haptische Informationen:</b><br>Relief-Übersichtsplan<br>LED-Bodenleitsystem<br>Buzzer-Aufruf-System mit Vibration und Lichtsignal |  |  | <b>Rollstuhlplatz</b>           |                              | <b>Wendekreis Rollstuhl</b>   |



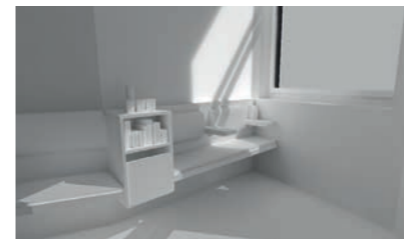
Unterfahrbare Empfangstheke mit seitlicher Sitzgelegenheit



Eingangsbereich mit Garderobe in verschiedenen Höhen



Klappbare Sitzflächen



aus Rückenlehne ausklappbare Armlehnen

